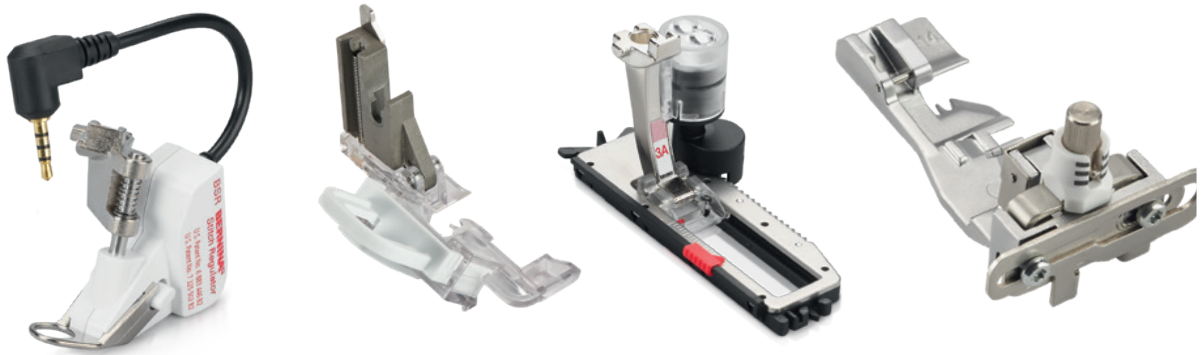


BERNINA ZUBEHÖR

DAS NÄHMASCHINEN- UND OVERLOCKER-ZUBEHÖRSORTIMENT
AUF EINEN BLICK



made to create **BERNINA**

Kategorie A	1	910	1001	1020	1091	2	1630
		930	1004	1021	1120		
		931	1005	1030	1130		
		932	1006	1031	1230		
		933	1008	1050	1240		
		940	1010	1070	1241		
		950	1011	1080	1260		
		1000	1015	1090	1530		



Kategorie B	1	125	230	2	130	3	165	5	B 530
		125 S	230 PE		140		170		B 550 QE
		135	240		150				
		135 S	B 325		153		4		430
		145	B 330		153 QE				440 QE
		145 S	B 335		155				B 555
		210	B 350 PE		160				B 570 QE
		B 215	B 380		163				630
		220							



Kategorie C	1	180	3	435
		185		450
	2	200		B 560
		730		B 580
		640		



Kategorie D	1	B 710
	2	B 750 QE B 780



Kategorie E	7er Serie	5er Serie	4er Serie		
Ea¹	B 700 E	Eb¹	B 500 E	Ec¹	B 435
Ea²	B 720 B 735	Eb²	B 535	Ec²	B 475 QE B 485
Ea³	B 740	Eb³	B 540	Ec³	B 480
Ea⁴	B 770 QE B 770 QE PLUS B 790 B 790 PLUS	Eb⁴	B 570 QE B 590		



Kategorie F	1	B 820 QE
	2	B 830 B 880 B 880 PLUS



Kapitel 1

Nähfüsse für Nähmaschinen

Nähen, allgemein			
Fingerschutz #99	10	Offener Stickfuss mit Gleitsohle #56	21
Zickzack-Nähfuss #0	10	Kräuselfuss #16	22
Zickzack-Nähfuss mit Gleitsohle #52/52C/52D	10	Kräusler #86	22
Rücktransportfuss #1/1C/1D	11	Markierfuss #7	22
Rücktransportfuss mit transparenter Sohle #34/34C/34D	11	Cordonnetfuss #11	23
Obertransportfuss #50 mit drei Wechselsohlen und Kantenlineal	11	Schnuraufnähfuss #21	23
Rollenfuss #51	12	Schnürchenfuss #22/25	23
Geradstichfuss mit Gleitsohle #53	12	Biesenfuss #30/31/32/33	24
		Biesen-Deko-Stichfuss mit transparenter Sohle #46C	24
		Biesenvorrichtung	24
		Spanische Hohlsaumvorrichtung #47	25
Knöpfe und Knopflöcher		Paspelfuss #38	25
Knopflochfuss #3/3C	13	Stickfuss mit transparenter Sohle #39/39C	25
Knopflochschlittenfuss #3A/3B/3C	13	Quertransportfuss #40/40C	26
Knopfannähfuss #18	13	Kordelaufnähfuss #43	26
		Rollfuss #55	26
		Doppelkordelfuss #59C/60C	27
Elastische/dehnbare Materialien		Stickfuss #15	27
Overlockfuss #2/2A	14	Tropfenförmiger Stickfuss #26	27
Strickwarenfuss #12/12C	14	Applikationsfuss #23	28
Reissverschlüsse		Patchworken	
Reissverschlussfuss #4/4D	15	Patchworkfuss #37/37D	29
Reissverschlussfuss mit Führung #14/14D	15	Patchworkfuss mit Führung #57/57D	29
Reissverschlussfuss mit Gleitsohle #54	15	Patchworkfuss #97/97D	29
Reissverschlussfuss für nahtverdeckte Reissverschlüsse #35	16		
		Quilten	
Säume und Absteppen		Stopffuss #9	30
Blindstichfuss #5	17	Freihandstickfuss #24	30
Jeansfuss #8/8D	17	Quiltfuss #29/29C	30
Schmalkantfuss #10/10C/10D	17	BERNINA Stichregulator (BSR) #42	31
Geradstichsäumer #62/64	18	Echoquilt- und CutWorkfuss #44C	31
Zickzacksäumer #61/63/66	18	Verstellbarer Rulerfuss #72/72S	31
Muschel- und Tricotsäumer #68/69	18	Verstellbarer Stipplingfuss #73	32
Bandeinfasser für vorgefaltete Bänder #87	19	Verstellbarer Gleitschalenfuss #74	32
Bandeinfasser für nicht vorgefaltete Bänder #88	19	Echoquilt-Klipps	32
Bandeinfasserfuss #95/95C	19	Kordelaufnäheinsätze	33
Kapperfuss #70/71	20		
		Nähfuss-Sets	
Dekoratives Nähen		Nähfuss-Set	34
Stickfuss #6	21	D-Nähfuss-Set	34
Offener Stickfuss #20/20C/20D	21		

Kapitel 2

Zubehör für Nähmaschinen

Zubehör für Nähmaschinen			
Fussverlängerung #75/77	36	Kniehebel/Freihandsystem (FHS)	45
Snap-on-Schaft #78	36	Nachrüstset für Freihandsystem (FHS)	45
Patchwork-Nahtführung	36	Nählicht	45
BERNINA Stichplatten	37	Strumpfstopfapparat	46
Gerad- und CutWork-Stichplatte	37	Metall- und Seidenfadenöse	46
9-mm-Stichplatte mit 5,5-mm-Stichloch	37	Nähfadengleiteinheit	46
5,5-mm-PunchWork-Stichplatte	38	Nähmaschinen-Öl	47
PunchWork-Stichplatte	38	Lupenset	47
Spule und Spulenkapsel für CB-Greifer	38	Halterung zu Lupen- und PunchWork Tool	47
Spule und Spulenkapsel für RL-Greifer	39	PunchWork Tool für CB-Greifer	48
Spule und Spulenkapsel für B9/BERNINA-Greifer	39	PunchWork Tool für RL-, B9- und BERNINA Greifer	48
Kreisstickapparat #83	39	Filznadeln	48
Lochstickereinrichtung #82 inklusive Fuss #92	40	USB-Stick	49
Lochstickereifuss #92	40	Mehrfach-Garnrollenhalter	49
Justierbare Führung	40	Erweiterung zu Mehrfach-Garnrollenhalter	49
Kantenlineal rechts und links	41	BERNINA Zubehörbox	50
Kantenlineal mit Skala	41	Eingabestift	50
Transporthilfe zum Knopflochnähen	41	Tragtaschen für Nähmaschinen und Stickmodule	50
Höhenausgleich für Knopflöcher	42	Koffer	51
Knopflochstecher mit Holzunterlage	42	Zubehörtasche	51
Anschiebetisch	43	Zubehörkoffer	51
Kantenanschlag zu Anschiebetisch	43	L-Trolley-System	52
Quiltanschiebetisch aus Plexiglas	44	XL-Trolley-System	52
Formschablonen-Set	44	Nadelsortiment	52
Formschablonen-Set für Quiltraumen	44	BERNINA Flachkolbennadeln	53

Kapitel 3

Zubehör für Stickmaschinen

Zubehör für Stickmaschinen			
Stickmodule	56	Maxi-Stickrahmen	58
Stickmodul-Anschiebetisch aus Plexiglas	56	Mega-Stickrahmen	59
Adapter für Freiarmstickerei für mittleren und ovalen Stickrahmen	56	Jumbo-Stickrahmen	59
Kleiner Stickrahmen	57	Mittlerer Klemmen-Stickrahmen	59
Mittlerer Stickrahmen	57	Grosser Freiarm-Stickrahmen	60
Grosser Stickrahmen	57	«Hoop ,N' Buddyz»-Stickrahmeneinsatz	60
Grosser, ovaler Stickrahmen	58	BERNINA Embroidery Design Studio	61
Midi-Stickrahmen	58	BERNINA CutWork Tool	61
		BERNINA CutWork Ersatzteile	61

Kapitel 4

Software

Software			
BERNINA Sticksoftware 9	64	BERNINA Toolbox	65

Kapitel 5

Zubehör für Overlocker

Nähen, allgemein			
Standard Overlockfuss	71	Kräuselführung	79
Overlock-/Combostichfuss	71	Dekofadenführung	79
Transparenter Overlock-/Combostichfuss #L27/C27	71	Dekofaden-Garnrollenhalter	79
Kettenstichfuss	72		
Cover-/Kettenstichfuss	72	Sonstiges Zubehör	
Kurvenfuss	72	Höhenausgleich OL/CS	80
Rüschenfuss	73	Nahtführungslinial rechts und links	80
		Anschiebetisch	80
Säume und Absteppen		Freiarmabdeckung	81
Coverstich-/Ausgleichsfuss	74	Stoffauffangbehälter	81
Gummibandnähfuss	74	BERNINA Pinzette	81
Blindstichfuss	74	Nadeleinfädler/-einsetzer	82
Doppelfalten-Bandefasser #C21	75	Einfädeldraht	82
Einfachfalten-Bandefasser #C22	75	Pinselfaden/Nadeleinsetzer	82
Saumführung	75	Schraubendreher	83
Einstellbare Bandführung	76	Garnrollenstabilisator/Konhalter	83
		Zubehörhalter	83
Dekoratives Nähen		CS-Sicherungswerkzeug	84
Paspel-Perlen-Paillettenfuss	77	Einfädelset Overlocker	84
Perlen- und Paillettenfuss #L15/C15	77	Overlocker-Öl	84
Paspelfuss	78	Eingabestift	85
Schnureinnähfuss	78	Zubehörbox	85
Kräuselfuss	78	Zubehörbox/Erweiterungsbox	85
		Tragtasche für Overlocker	86
		Overlocker-Trolley	86

Informationen zum BERNINA Zubehörkatalog

Hauptkategorien

In der Maschinenübersicht auf der linken Seite sind die BERNINA Näh- und Stickmaschinen aufgelistet und in die Hauptkategorien A, B, C, D, E und F unterteilt. Diese Kategorien weisen bei den Zubehören darauf hin, mit welchen Maschinenmodellen sie kompatibel sind.

In der Kategorie A sind nur die beliebtesten Modelle verzeichnet. Ebenso werden die Sondermodelle nicht einzeln erwähnt.

Ihr BERNINA Fachhändler unterstützt Sie gerne bei der Zubehörauswahl.

Numerische Auflistung der Nähfüsse

Zusätzlich zur Maschinenübersicht sind alle BERNINA Nähfüsse und Snap-on-Sohlen numerisch sortiert.

Somit lässt sich der gewünschte Nähfuss rasch anhand der entsprechenden Fussnummer finden.

Beispiel

1. Suchen Sie Ihr Modell in der Maschinenübersicht und merken Sie sich die Kategorie.

2. Suchen Sie das gewünschte Zubehör in der Nähfussliste oder im Inhaltsverzeichnis und prüfen Sie die Kompatibilität anhand der Kategorie.

7er Serie

Ea¹ B 700 E

Ea² B 720
B 735

Ea³ B 740

Ea⁴ B 770 QE
B 770 QE PLUS
B 790
B 790 PLUS



Meine BERNINA 735 hat die Kategorie Ea².



50	008 968 73 00	A							
50	008 969 73 00		B	C	D	Ea ²⁻⁴	Eb ²⁻⁴	Ec	F
	032 913 71 00*	A	B	C	D	Ea ²⁻⁴	Eb ²⁻⁴	Ec	F

Der Obertransportfuss #50 ist mit der B 735 kompatibel.

Ausstattung und Lieferumfang

In diesem Zubehörkatalog werden zur Veranschaulichung Beispielbilder verwendet. Die auf den Bildern gezeigten Produkte müssen nicht zwingend dem tatsächlichen Lieferumfang entsprechen. Das Produkt kann je nach Auslieferungsland Änderungen unterliegen.

Aus technischen Gründen und zwecks Verbesserung des Produkts können Änderungen bezüglich Ausstattung und Lieferumfang jederzeit und ohne Vorankündigung vorgenommen werden.

Die neueste Version des Zubehörkatalogs finden Sie in weiteren Sprachen unter: www.bernina.com/accessories

NÄHFÜSSE FÜR NÄHMASCHINEN



Nähfussübersicht

Nummer	Name	Seite	Nummer	Name	Seite
#0	Zickzack-Nähfuss	10	#54	Reissverschlussfuss mit Gleitsohle	15
#1/1C/1D	Rücktransportfuss	11	#55	Rollfuss	26
#2/2A	Overlockfuss	14	#56	Offener Stickfuss mit Gleitsohle	21
#3/3C	Knopflochfuss	13	#57/57D	Patchworkfuss mit Führung	29
#3A/3B/3C	Knopflochschlittenfuss	13	#59C	Doppelkordelfuss	27
#4/4D	Reissverschlussfuss	15	#60C	Doppelkordelfuss	27
#5	Blindstichfuss	17	#61	Zickzacksäumer	18
#6	Stickfuss	21	#62	Geradstichsäumer	18
#7	Markierfuss	22	#63	Zickzacksäumer	18
#8/8D	Jeansfuss	17	#64	Geradstichsäumer	18
#9	Stopffuss	30	#66	Zickzacksäumer	18
#10/10C/10D	Schmalkantfuss	17	#68	Muschel- und Tricotsäumer	18
#11	Cordonnetfuss	23	#69	Muschel- und Tricotsäumer	18
#12/12C	Strickwarenfuss	14	#70	Kapperfuss	20
#14/14D	Reissverschlussfuss mit Führung	15	#71	Kapperfuss	20
#15	Stickfuss	27	#72/72S	Verstellbarer Rulerfuss	31
#16	Kräuselfuss	22	#73	Verstellbarer Stipplingfuss	32
#18	Knopfannähfuss	13	#74	Verstellbarer Gleitschalenfuss	32
#20/20C/20D	Offener Stickfuss	21	#75	Fussverlängerung	36
#21	Schnuraufnähfuss	23	#77	Fussverlängerung	36
#22	Schnürchenfuss	23	#78	Snap-on-Schaft	36
#23	Applikationsfuss	28	#82	Lochstickeinrichtung #82 inklusive Fuss #92	40
#24	Freihandstickfuss	30	#83	Kreisstickapparat	39
#25	Schnürchenfuss	23	#86	Kräusler	22
#26	Tropfenförmiger Stickfuss	27	#87	Bandeinfasser für vorgefaltete Bänder	19
#29/29C	Quiltfuss	30	#88	Bandeinfasser für nicht vorgefaltete Bänder	19
#30	Biesenfuss	24	#92	Lochstickerfuss	40
#31	Biesenfuss	24	#95/95C	Bandeinfasserfuss	19
#32	Biesenfuss	24	#97/97D	Patchworkfuss	29
#33	Biesenfuss	24	#99	Fingerschutz	10
#34/34C/34D	Rücktransportfuss mit transparenter Sohle	11			
#35	Reissverschlussfuss für nahtverdeckte Reissverschlüsse	16			
#37/37D	Patchworkfuss	29			
#38	Paspelfuss	25			
#39/39C	Stickfuss mit transparenter Sohle	25			
#40/40C	Quertransportfuss	26			
#42	BERNINA Stichregulator (BSR)	31			
#43	Kordelaufnähfuss	26			
#44C	Echoquilt- und CutWorkfuss	31			
#46C	Biesen-Deko-Stichfuss mit transparenter Sohle	24			
#47	Spanische Hohlsaumvorrichtung	25			
#50	Obertransportfuss #50 mit drei Wechselsohlen und Kantenlineal	11			
#51	Rollenfuss	12			
#52/52C/52D	Zickzack-Nähfuss mit Gleitsohle	10			
#53	Geradstichfuss mit Gleitsohle	12			

Snap-on-Sohlen		
Nummer	Name	Seite
#1	Rücktransportsohle	11
#2	Overlocksohle	14
#3	Knopflochsohle	13
#4	Reissverschlusssohle	15
#5	Blindstichsohle	17
#8	Jeansfusssohle	17
#20	Offene Stickfusssohle	21
#37	Patchworkfusssohle	29

Informationen zu BERNINA Nähfüssen

BERNINA Nähfüsse stehen für Präzision und Stabilität. Sie lassen sich einfach auswechseln, und BERNINA bietet für jede beliebige Anwendung einen passenden Nähfuss an. Die Nähfüsse unterscheiden sich hinsichtlich der Schaftöffnung:



Für alle Modelle der Kategorie A des Zubehörkatalogs werden die Nähfüsse mit der 2-Zacken-Schaftöffnung angewendet.



Für alle restlichen Modelle der Kategorien B bis F des Zubehörkatalogs kommen die Nähfüsse mit der geschlossenen Schaftöffnung zum Einsatz.

Die Nähfüsse mit geschlossenen Schaftöffnungen sind in verschiedenen Varianten erhältlich: Zum Beispiel der Rücktransportfuss #1/1C/1D für attraktives Dekornähen

1



- Diese Nähfüsse sind mit Fussnummern gekennzeichnet
- Für BERNINA Näh- und Stickmaschinen mit maximaler Stichbreite von 5,5 mm

1C



- Der Buchstabe «C» steht für codierte Nähfüsse und bezieht sich auf das optische Prisma, das der Nähmaschine die Stichbreite vorgibt
- Für BERNINA Näh- und Stickmaschinen mit maximaler Stichbreite von 9 mm
- Die Sohlen sind länger und breiter als die des 5,5-mm-Nähfusses

1D



- Der Buchstabe «D» steht für Dual Transport. D-Nähfüsse sind mit dem BERNINA Dual-Transportsystem anzuwenden. Die Sohle hat deshalb hinten eine Aussparung für den Dual Transport
- Für BERNINA Näh- und Stickmaschinen mit maximaler Stichbreite von 9 mm
- Die Sohle ist mit zwei Schäften verstärkt

Zusätzliche Unterscheidungsmerkmale bei den Knopflochfüssen

3A



- Der Buchstabe «A» steht für automatisches Nähen des Knopflochs
- Für BERNINA Näh- und Stickmaschinen mit maximaler Stichbreite von 5,5 und 9 mm
- Flexibel wählbare Knopflochlänge bis maximal 30 mm
- Über den Sensor am Fuss misst die Maschine die Länge des Knopflochs (mm) und näht es automatisch fertig

3B



- Der Buchstabe «B» steht für halbautomatisches Nähen des Knopflochs
- Für BERNINA Näh- und Stickmaschinen mit maximaler Stichbreite von 5,5 und 9 mm
- Flexibel wählbare Knopflochlänge bis maximal 30 mm
- Die Maschine misst die Länge des Knopflochs (Anzahl Stiche) und näht das Knopfloch schrittweise fertig

Umfassende Informationen mit Videos und wertvollen Anwendungstipps erhalten Sie auf unserer Website unter www.bernina.com.

Nähen, allgemein

Fingerschutz #99



Der Fingerschutz ist eine einfache Sicherheitsvorrichtung. Er kann bei den meisten Nähfüssen am Schaft befestigt werden.



<https://www.bernina.com/finger-guard>

99 032 711 70 00 B C D Ea²⁺⁴ Eb²⁺⁴ Ec F

■ Nicht kompatibel mit «D»-Füssen

Zickzack-Nähfuss #0



Dieser vielseitige Nähfuss eignet sich für alle Nutz- und Dekorstiche mit einer maximalen Stichbreite von 5,5 mm. Zudem kann er auch ausgezeichnet zum Anfertigen von Bogen-, Kräusel- und Muschelarbeiten eingesetzt werden.



<https://www.bernina.com/foot-0>

0 002 598 72 00 A

0 008 444 73 00 B C D Ea²⁺⁴ Eb²⁺⁴ Ec F

Zickzack-Nähfuss mit Gleitsohle #52/52C/52D



Die antihafbeschichtete Nähfusssohle garantiert ein reibungsloses Gleiten über schwierige Materialien wie Plastik, Vinyl, Leder oder Ähnliches.



<https://www.bernina.com/foot-52>

52 002 586 72 00 A

52 003 076 71 00* A2 Gleitsohle 9 mm

52 008 477 74 00 B C D Ea²⁺⁴ Eb²⁺⁴ Ec F

52C 008 881 75 00 C D Ea³⁺⁴ Eb³⁺⁴ Ec³ F Gleitsohle 9 mm

52D 032 965 72 00 D Ea³⁺⁴ Eb⁴ F Gleitsohle 9 mm

* Solange Vorrat reicht

Nähen, allgemein

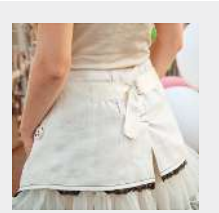
Rücktransportfuss #1/1C/1D



Mit dem Rücktransportfuss gelingen unterschiedliche Nutz- und Dekorstiche genauso wie auch das Nähen von Säumen. Die Aussparung vor und hinter dem Stichloch ermöglicht das Nähen von vor- und rückwärts transportierenden Stichen und garantiert einen hervorragenden Stofftransport.

1	002 576 72 00	A							
1	002 781 70 00*	A2							
1	032 707 71 00	A	B1				Ec ¹⁺² ■		Snap-on
1	008 445 74 00		B	C	D	Ea ²⁻⁴	Eb ²⁻⁴	Ec	F
1C	033 202 72 00			C	D	Ea ³⁺⁴	Eb ³⁺⁴	Ec ³	F
1D	033 220 72 00				D	Ea ³⁺⁴	Eb ⁴		F

* Solange Vorrat reicht
 ■ Ec: B 475 QE



<https://www.bernina.com/foot-1>

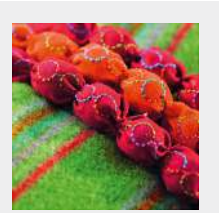
Rücktransportfuss mit transparenter Sohle #34/34C/34D



Die transparente Sohle des Rücktransportfusses bietet freie Sicht auf Nadel und Nähbereich. Die roten Markierungen auf der Fussoberseite ermöglichen ein besonders genaues und sorgfältiges Arbeiten.

34	030 972 71 00	A							
34C	030 974 70 00*	A2							
34	030 770 72 00		B	C	D	Ea ²⁻⁴	Eb ²⁻⁴	Ec	F
34C	030 769 73 00			C	D	Ea ³⁺⁴	Eb ³⁺⁴	Ec ³	F
34D	032 961 72 00				D	Ea ³⁺⁴	Eb ⁴		F

* Solange Vorrat reicht



<https://www.bernina.com/foot-34>

Obertransportfuss #50 mit drei Wechselsohlen und Kantenlineal

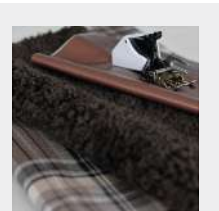


Der Obertransportfuss unterstützt den Stofftransport. Er ist besonders geeignet für das Maschinenquiltten von geraden Linien und für das präzise Zusammennähen von schwer gleitenden oder elastischen Materialien, die zum Verschieben neigen oder die sich leicht ausdehnen lassen. Seine beiden Kantenlineale unterstützen zusätzlich das genaue Arbeiten.

50	008 968 73 00	A							
50	008 969 73 00		B	C	D	Ea ²⁻⁴	Eb ²⁻⁴	Ec	F
	032 913 71 00*		A	B	C	D	Ea ²⁻⁴	Eb ²⁻⁴	F

* Solange Vorrat reicht

Separate Sohle zum schmalkantigen Absteppen und Nähen im Nahtschatten



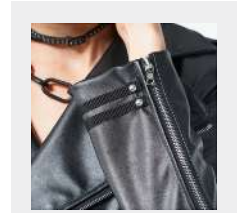
<https://www.bernina.com/foot-50>

Nähen, allgemein

Rollenfuss #51



Dank der drei Rollen an der Unterseite ist dieser Fuss eine grosse Gleithilfe beim Nähen von Leder, Vinyl, Plastik und ähnlichen schlecht gleitenden Materialien.



<https://www.bernina.com/foot-51>

51	002 953 72 00	A							
51	008 476 73 00		B	C	D	Ea ²⁻⁴	Eb ²⁻⁴	Ec	F

Geradstichfuss mit Gleitsohle #53



In Kombination mit der Geradstichplatte eignet sich dieser Nähfuss ausgezeichnet für alle Geradsticharbeiten und für schmale Nähte. Dank der Sohle mit Antihafbeschichtung bewegt er sich leicht über schlecht gleitende Stoffe wie Leder, Kunststoff oder ähnliche Materialien. Die beiden unterschiedlich breiten Fusszehen dienen zugleich als Führungslinien für Nahtzugaben von 3 und 6 mm.



<https://www.bernina.com/foot-53>

53	002 962 72 00	A							
53	008 478 74 00		B	C	D	Ea ²⁻⁴	Eb ²⁻⁴	Ec	F

Knöpfe und Knopflöcher

Knopflochfuss #3/3C



Mit diesem Nähfuss können Knopflöcher mit und ohne Garneinlage in beliebigen Längen genäht werden. Eine weitere Anwendungsmöglichkeit ist das Kräuseln mit Garn und Gummifaden (Smoken). In Verwendung mit dem Knopflochstecher und dem Knopfannähfuss gelingt das perfekte Knopfloch besonders gut.

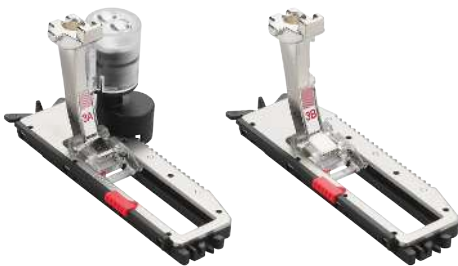
3	002 578 72 00	A								
3	002 767 70 00*	A2								
3	032 714 71 00	A	B1					Ec ¹⁺² ■		Snap-on
3	008 447 74 00		B	C	D	Ea ²⁻⁴	Eb ²⁻⁴	Ec	F	
3C	033 204 72 00		C	D		Ea ³⁺⁴	Eb ³⁺⁴	Ec ³	F	

* Solange Vorrat reicht
 ■ Ec: B 475 QE



<https://www.bernina.com/foot-3>

Knopflochschlittenfuss #3A/3B/3C



Zum Nähen von automatischen Knopflöchern mit und ohne Garneinlage. Damit gelingen beliebig viele Knopflöcher in exakt gleicher Länge. In Anwendung mit der Transporthilfe oder dem Höhenausgleich sowie dem Knopflochstecher und dem Knopfannähfuss gelingen perfekte Knopflöcher ganz einfach.

3C	031 250 70 04	A								
3A	031 250 71 01		B [■]	C	D	Ea ²⁻⁴	Eb ²⁻⁴	Ec	F	mit Sensor
3B	031 332 71 00		B1 [□]							

■ B1: 135, 135 S, 145, 145 S, 230, 230 PE, 240, B 325, B 330, B 335, B 350 PE, B 380
 □ B1: 125, 125 S, 210, 215, 220



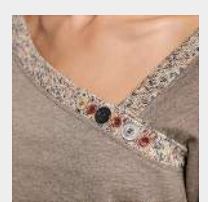
<https://www.bernina.com/foot-3A>

Knopfannähfuss #18



Mit diesem Nähfuss können Knöpfe und Haken angenäht werden. Die gummierte Sohle hält den Knopf beim Annähen sicher am gewünschten Platz fest. Über die Mittelzehe lässt sich die Höhe des Halses je nach Stoffdicke flexibel einstellen.

18	002 959 72 00	A								
18	008 461 74 00		B	C	D	Ea ²⁻⁴	Eb ²⁻⁴	Ec	F	
	032 224 50 00									Sohlenüberzug



<https://www.bernina.com/foot-18>

Elastische/dehnbare Materialien

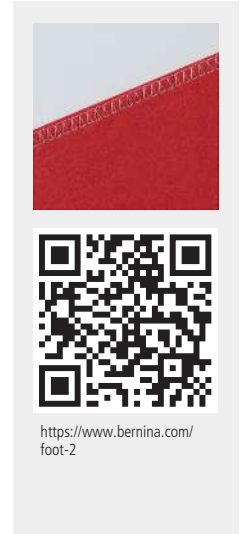
Overlockfuss #2/2A



Der Overlockfuss ist bestens geeignet zum Anfertigen von Overlocknähten und Versäubern von Kanten in elastischem Material aber auch Webware. Die Stoffkanten rollen nicht ein, und es entsteht eine flache elastische Naht.

2	002 577 72 00	A								
2A	001 694 70 01*	A2								
2	032 716 71 00	A	B1					Ec ¹⁺² ■		Snap-on
2	008 446 74 00		B	C	D	Ea ²⁺⁴	Eb ²⁺⁴	Ec	F	
2A	033 330 72 01			C	D	Ea ³⁺⁴	Eb ³⁺⁴	Ec ³	F	
	315 579 032+									Fadenleitblech

* Solange Vorrat reicht
 ■ Ec: B 475 QE



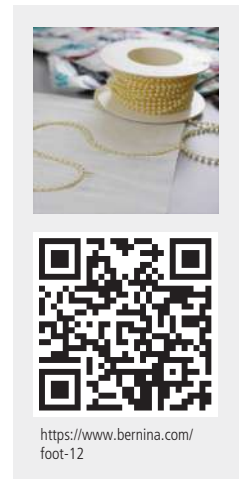
<https://www.bernina.com/foot-2>

Strickwarenfuss #12/12C



Zum Zusammennähen von Strickwaren, Aufnähen von dicken Kordeln, Perlenschnüren und Pailletten oder zum Herstellen und Einnähen von Paspeln im gleichen Arbeitsgang. Der Fuss #12C mit einer maximalen Stichbreite von 9 mm hat ein zusätzliches Führungsloch zum Übernähen von Beilaufgarnen wie Wolle, Garnen und Lederstreifen.

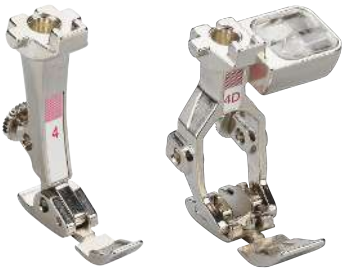
12	002 951 72 00	A								
12	008 457 74 00		B	C	D	Ea ²⁺⁴	Eb ²⁺⁴	Ec	F	
12C	008 878 75 00			C	D	Ea ³⁺⁴	Eb ³⁺⁴	Ec ³	F	



<https://www.bernina.com/foot-12>

Reissverschlüsse

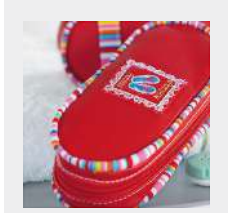
Reissverschlussfuss #4/4D



Mit dem Reissverschlussfuss gelingt das Einnähen von Reissverschlüssen im Nu – sauber und präzise. Die schmale Sohle wird nahe an den Reissverschlusszähnen positioniert, um den Reissverschluss an der Kante anliegend einzunähen.

4	002 579 73 00	A							
4	032 712 71 00	A	B1					Ec ¹⁺² ■	Snap-on
4	008 448 74 00		B	C	D	Ea ²⁺⁴	Eb ²⁺⁴	Ec	F
4D	033 221 72 00				D	Ea ³⁺⁴	Eb ⁴		F

■ Ec: B 475 QE



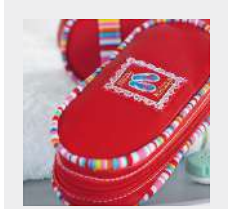
<https://www.bernina.com/foot-4>

Reissverschlussfuss mit Führung #14/14D



Mit Hilfe der Führung gelingt mit diesem Fuss auch das gerade Einnähen von Reissverschlüssen und das Absteppen von Kanten.

14	006 388 72 00	A							
14D	032 964 72 00				D	Ea ³⁺⁴	Eb ⁴		F



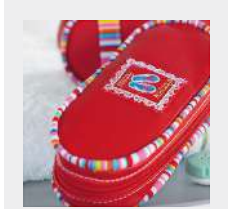
<https://www.bernina.com/foot-14>

Reissverschlussfuss mit Gleitsohle #54



Dank der speziellen antihafbeschichteten Sohle näht er mühelos Reissverschlüsse in schlecht gleitende Stoffe wie Leder, Kunststoff oder ähnliche Materialien ein.

54	002 964 73 00	A							
54	008 479 75 00		B	C	D	Ea ²⁺⁴	Eb ²⁺⁴	Ec	F



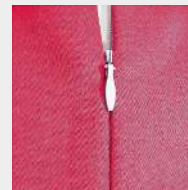
<https://www.bernina.com/foot-54>

Reissverschlüsse

Reissverschlussfuss für nahtverdeckte Reissverschlüsse #35



Nahtverdeckte Reissverschlüsse wirken vor allem bei Kleidungsstücken, Heimdekorationen und Accessoires besonders elegant. Mit ihm werden Reissverschlüsse verdeckt eingenäht und sind dadurch beinahe unsichtbar.



<https://www.bernina.com/foot-35>

35 030 820 71 00 A

35 030 653 72 00 B C D Ea²⁺⁴ Eb²⁺⁴ Ec F

Säume und Absteppen

Blindstichfuss #5



Die Blindstichnaht eignet sich perfekt für Kleidungsstücke, die besonders elegant und hochwertig erscheinen sollen. Die Nadel durchsticht den Stoff so wenig, dass der Stich auf der Vorderseite kaum sichtbar ist. Der Blindstich kann auch als Dekorstich auf der Vorderseite durch Verändern der Stichlänge/-breite angewendet werden.

5	002 580 73 00	A																			
5	032 717 71 00	A	B1																	Ec ¹⁺² ■	Snap-on
5	008 449 73 00		B	C	D	Ea ²⁺⁴	Eb ²⁺⁴	Ec	F												

■ Ec²: B 475 QE



<https://www.bernina.com/foot-5>

Jeansfuss #8/8D



In Verwendung mit der Geradstichplatte ist er besonders geeignet für Geradstichnähte in dicken Nahtstellen und mehrlagigen oder dichtgewebenen Stoffen wie Jeans, Segeltüchern, Reisetaschen oder ähnlichen Materialien.

8	002 583 72 00	A																			
8	036 629 70 00*	A	B1																	Ec ¹⁺² ■	Snap-on
8	008 453 73 00		B	C	D	Ea ²⁺⁴	Eb ²⁺⁴	Ec	F												
8D	032 962 71 00				D	Ea ³⁺⁴	Eb ⁴		F												

* Solange Vorrat reicht
 ■ Ec²: B 475 QE



<https://www.bernina.com/foot-8>

Schmalkantfuss #10/10C/10D



Dieser Nähfuss mit Führung eignet sich hervorragend zum Absteppen von Kanten, Säumen und Falten; ideal für das Aufnähen von Spitzen oder Bändern sowie für das Verstärken von Kanten. Mit der Führung gelingen parallel zur Kante verlaufende Nähte und Säume perfekt.

10	002 585 72 00	A																			
10	008 455 74 00		B	C	D	Ea ²⁺⁴	Eb ²⁺⁴	Ec	F												
10C	008 877 75 00			C	D	Ea ³⁺⁴	Eb ³⁺⁴	Ec ³	F												
10D	032 960 72 00				D	Ea ³⁺⁴	Eb ⁴		F												



<https://www.bernina.com/foot-10>

Säume und Absteppen

Geradstichsäumer #62/64



In Verwendung mit der Geradstichplatte bildet der Geradstichsäumer einen feinen Saum und sorgt für ein besonders schönes Stichergebnis. Der Stoff wird beim Nähen in einem Arbeitsgang doppelt umgeschlagen und mit einem Geradstich festgenäht. Die Füsse #62 und #64 werden für Säume mit einer Breite von 2 bzw. 4 mm eingesetzt.

62	008 482 73 00	B	C	D	Ea ²⁻⁴	Eb ²⁻⁴	Ec	F	2 mm
64	002 955 73 00	A							4 mm
64	008 484 73 00	B	C	D	Ea ²⁻⁴	Eb ²⁻⁴	Ec	F	4 mm



<https://www.bernina.com/foot-62>

Zickzacksäumer #61/63/66



In einem Arbeitsgang näht der Zickzacksäumer schön verzierte Säume, die nicht ausfransen. Der Stoff wird dabei doppelt umgeschlagen und mit einem Zickzack- oder einem Dekorstich festgenäht. Die Füsse #61 und #63 sind passend für feine Stoffe. Der Fuss #66 ist ideal für mittelschwere Stoffe.

61	002 956 72 00	A							2 mm
61	008 481 73 00	B	C	D	Ea ²⁻⁴	Eb ²⁻⁴	Ec	F	2 mm
63	002 961 73 00	A							3 mm
63	008 483 73 00	B	C	D	Ea ²⁻⁴	Eb ²⁻⁴	Ec	F	3 mm
66	002 972 71 00	A							6 mm
66	008 485 73 00	B	C	D	Ea ²⁻⁴	Eb ²⁻⁴	Ec	F	6 mm



<https://www.bernina.com/foot-61>

Muschel- und Tricotsäumer #68/69



Dieser Nähfuss ist ideal zum Säumen von weichen Stoffen wie Tricot oder ähnlichen Materialien. Der Stoff wird beim Nähen in einem Arbeitsgang doppelt umgeschlagen und mit einem Overlockstich festgenäht. Dadurch bildet sich ein schmaler, leicht dreidimensionaler Saum, der nicht ausfranst. Die Füsse #68 und #69 werden für Säume mit 2 bzw. 4 mm Breite angewendet.

68	002 958 71 00	A							2 mm
68	008 486 73 00	B	C	D	Ea ²⁻⁴	Eb ²⁻⁴	Ec	F	2 mm
69	001 129 72 00	A							4 mm
69	008 487 73 00	B	C	D	Ea ²⁻⁴	Eb ²⁻⁴	Ec	F	4 mm



<https://www.bernina.com/foot-68>

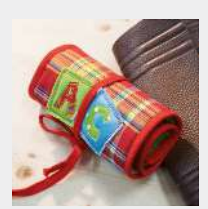
Säume und Absteppen

Bandeinfasser für vorgefaltzte Bänder #87



Der Bandefasser dient zum Einfassen von Kanten mit vorgefaltztem Schrägband in einer Breite von 13, 20 oder 25 mm. Mit ihm gelangen perfekte Ecken und wunderschöne Rundungen, die mit einem Nutz- oder Dekorstich verarbeitet werden. Bänder von 13, 20 und 25 mm Breite ergeben eine fertige Breite von ca. 6, 9,5 und 12 mm. Der Bandefasser wird in Kombination mit dem Bandefasserfuss #95/95C angewendet.

87	033 505 72 02	A	B	C	D	Ea ²⁺⁴	Eb ²⁺⁴	Ec	F	6/13 mm
87	033 505 72 00	A	B	C	D	Ea ²⁺⁴	Eb ²⁺⁴	Ec	F	9,5/20 mm
87	033 505 72 01	A	B	C	D	Ea ²⁺⁴	Eb ²⁺⁴	Ec	F	12/25 mm



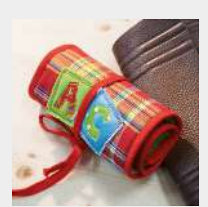
<https://www.bernina.com/foot-87>

Bandeinfasser für nicht vorgefaltzte Bänder #88



Der Bandefasser fertigt mit nicht vorgefaltztem Schrägband in einer Breite von 28, 32 und 38 mm perfekte Kantenabschlüsse. Für den perfekten Look kann das Schrägband auch selbst angefertigt werden. Bänder von 28, 32 und 38 mm Breite ergeben eine fertige Breite von ca. 7, 8 und 11 mm. Der Bandefasser wird in Kombination mit dem Bandefasserfuss #95/95C angewendet.

88	033 505 72 03	A	B	C	D	Ea ²⁺⁴	Eb ²⁺⁴	Ec	F	7/28 mm
88	033 505 72 04	A	B	C	D	Ea ²⁺⁴	Eb ²⁺⁴	Ec	F	8/32 mm
88	033 505 72 05	A	B	C	D	Ea ²⁺⁴	Eb ²⁺⁴	Ec	F	11/38 mm



<https://www.bernina.com/foot-88>

Bandeinfasserfuss #95/95C



Dieser Nähfuss wurde speziell für die Bandefasser #87 und #88 konstruiert. Durch die seitliche Aussparung ist ein näheres Anlegen an den Bandefasser möglich, was die Arbeit erleichtert.

95	033 554 72 10	A								
95	033 554 71 00		B	C	D	Ea ²⁺⁴	Eb ²⁺⁴	Ec	F	
95C	033 555 70 10*	A2								
95C	033 555 71 00			C	D	Ea ³⁺⁴	Eb ³⁺⁴	Ec ³	F	

* Solange Vorrat reicht



<https://www.bernina.com/foot-95>

Säume und Absteppen

Kapperfuss #70/71



Mit ihm lassen sich exakte Kappnähte anfertigen. Da beide Nahtzugaben in die Saumnäht eingeschlossen und festgesteppert werden, eignen sie sich auch für beidseitig tragbare Bekleidung. Der Fuss #70 ist für Kappnähte bis 3 mm Breite und der Fuss #71 für Kappnähte bis 6 mm Breite geeignet.

70	008 488 73 00	B	C	D	Ea ²⁺⁴	Eb ²⁺⁴	Ec	F	4 mm
71	002 973 73 00	A							8 mm
71	008 489 73 00	B	C	D	Ea ²⁺⁴	Eb ²⁺⁴	Ec	F	8 mm



<https://www.bernina.com/foot-70>

Dekoratives Nähen

Stickfuss #6



Der ideale Nähfuss für Raupennähte, Applikationen und Dekorstiche. Tolle Effekte werden durch das Übernähen von Dekorgarn erzielt. Das kleine Loch in der Mitte der Fussvorderseite dient dem Durchführen eines Beigarns oder Gummifadens. Es kann aber auch als optische Hilfslinie verwendet werden.



<https://www.bernina.com/foot-6>

6	002 581 73 00	A							
6	008 451 73 00		B	C	D	Ea ²⁻⁴	Eb ²⁻⁴	Ec	F

Offener Stickfuss #20/20C/20D



Mit ihm gelingen Applikationen und Stickarbeiten ebenso wie das Nachnähen von Linien und Mustern. Die offene Form gewährleistet eine perfekte Sicht auf das Nähprojekt und eignet sich deshalb auch ideal zum Annähen von Bändern und Anfertigen von attraktiven Applikationen.



<https://www.bernina.com/foot-20>

20	002 588 72 00	A							
20	002 806 71 00*	A2							
20	036 630 70 00	A	B1					Ec ¹⁺² ■	Snap-on
20	008 462 74 00		B	C	D	Ea ²⁻⁴	Eb ²⁻⁴	Ec	F
20C	033 203 72 00				D	Ea ³⁺⁴	Eb ⁴	Ec ³	F
20D	033 151 72 00				D	Ea ³⁺⁴	Eb ⁴		F

* Solange Vorrat reicht
 ■ Ec²: B 475 QE

Offener Stickfuss mit Gleitsohle #56



Die spezielle Antihafbeschichtung an der Sohle ermöglicht Applikationsarbeiten sowie alle Arten von dekorativem Sticken auf schlecht gleitenden Stoffen wie Leder, Kunststoff oder ähnlichen Materialien.



<https://www.bernina.com/foot-56>

56	008 480 74 00		B	C	D	Ea ²⁻⁴	Eb ²⁻⁴	Ec	F
----	---------------	--	---	---	---	-------------------	-------------------	----	---

Dekoratives Nähen

Kräuselfuss #16



Er eignet sich zum Kräuseln von einzelnen Stofflagen oder zum Kräuseln und gleichzeitigen Annähen an ein glattes Stoffteil. Der dünne oder mittelschwere Stoff wird beim Nähen ungleichmässig transportiert und erhält dadurch seine charakteristische Kräuselung.

16	002 596 72 00	A								schmal
16	008 460 73 00		B	C	D	Ea ²⁺⁴	Eb ²⁺⁴	Ec	F	schmal
16	008 879 73 00			C	D	Ea ³⁺⁴	Eb ³⁺⁴	Ec ³	F	breit



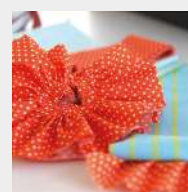
<https://www.bernina.com/foot-16>

Kräusler #86



Zur einfachen Herstellung von Volants oder gleichmässigen Falten. Faltendichte und -tiefe werden direkt am Fuss eingestellt. Mit ihm ist das Kräuseln und das gleichmässige Falten von Stoffen ein Kinderspiel.

86	008 386 75 00		B	C						
86	033 550 72 00				D	Ea ²⁺⁴	Eb ²⁺⁴	Ec	F	



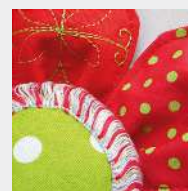
<https://www.bernina.com/foot-86>

Markierfuss #7



Speziell geeignet zum Markieren von Nahtlinien sowie zum Nähen von schicken Verzierungen, Hohlsaumimitationen, Fransen und 3D-Effekten.

7	002 582 72 00	A								
7	008 452 74 00		B	C	D	Ea ²⁺⁴	Eb ²⁺⁴	Ec	F	



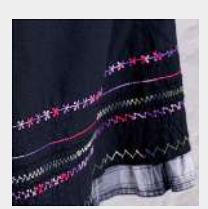
<https://www.bernina.com/foot-7>

Dekoratives Nähen

Cordonnetfuss #11



Dieser Nähfuss ist perfekt geeignet für das Nähen und Absteppen mit Cordonnet als Oberfaden sowie für das Sashiko-Musternähen und Ähnliches. Die 2 mm tiefe Rille auf der Fussunterseite sorgt dafür, dass das dickere Obergarn gut unter der Sohle transportiert wird.



<https://www.bernina.com/foot-11>

11	002 952 71 00*	A								
11	008 456 73 00	B	C	D	Ea ²⁻⁴	Eb ²⁻⁴	Ec	F		

* Solange Vorrat reicht

Schnuraufnahmefuss #21



Mit ihm werden schmale Bänder und Kordeln beim Aufnähen exakt geführt. Durch das abgeschrägte Loch am Nähfuss passen bis zu 3 mm dicke Kordeln und schmale Bänder, die mit einem Nutz- oder einem Dekorstich aufgenäht werden können.



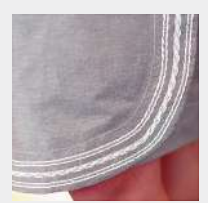
<https://www.bernina.com/foot-21>

21	002 595 72 00	A								
21	008 463 73 00	B	C	D	Ea ²⁻⁴	Eb ²⁻⁴	Ec	F		

Schnürchenfuss #22/25



Die Rillen ermöglichen das gleichzeitige Aufnähen von nebeneinanderliegenden Garnen oder schmalen Bändchen, die durch die Lasche gerade gehalten werden. Dadurch ist ein Führen der Garne nicht nötig. Der Fuss #22 ist für drei und Fuss #25 für fünf nebeneinanderliegende Garne ausgelegt.



<https://www.bernina.com/foot-22>

22	008 465 74 00	B	C	D	Ea ²⁻⁴	Eb ²⁻⁴	Ec	F	mit 3 Rillen
25	008 468 74 00	B	C	D	Ea ²⁻⁴	Eb ²⁻⁴	Ec	F	mit 5 Rillen

Dekoratives Nähen

Biesenfuss #30/31/32/33



30	002 589 72 00	A								mit 3 Rillen
30	008 470 73 00		B	C	D	Ea ²⁻⁴	Eb ²⁻⁴	Ec	F	mit 3 Rillen
31	002 590 72 00	A								mit 5 Rillen
31	008 471 73 00		B	C	D	Ea ²⁻⁴	Eb ²⁻⁴	Ec	F	mit 5 Rillen
32	002 591 72 00	A								mit 7 Rillen
32	008 472 73 00		B	C	D	Ea ²⁻⁴	Eb ²⁻⁴	Ec	F	mit 7 Rillen
33	002 592 71 00*	A								mit 9 Rillen
33	008 473 73 00		B	C	D	Ea ²⁻⁴	Eb ²⁻⁴	Ec	F	mit 9 Rillen

* Solange Vorrat reicht

Biesen verleihen einer Stoffoberfläche eine spezielle Struktur und sind bestens geeignet für Minispapeln, Posamenten, das Smoken sowie Entredeux- oder Stäbchenarbeiten.

Fuss #30: für schwere Stoffe wie Jeans oder Anzugsleinen mit 4-mm-Zwillingsnadel

Fuss #31: für mittelschwere Stoffe mit 3-mm-Zwillingsnadel

Fuss #32: für feine bis mittelschwere Stoffe mit 2-mm-Zwillingsnadel

Fuss #33: für sehr feine und leichte Stoffe wie Batist mit 1,6-mm-Zwillingsnadel



<https://www.bernina.com/foot-30>

Biesen-Deko-Stichfuss mit transparenter Sohle #46C



46C	033 308 71 00	B	C	D	Ea ²⁻⁴	Eb ²⁻⁴	Ec	F
-----	---------------	---	---	---	-------------------	-------------------	----	---

Dieser Fuss erleichtert das Dekornähen mit Biesen. Nach dem Biesennähen können mit demselben Fuss zwischen den einzelnen Biesen wunderschöne Dekorstiche genäht oder Bänder aufgenäht werden. Die transparente Sohle erlaubt eine freie Sicht auf das Nähprojekt.



<https://www.bernina.com/foot-46>

Biesenvorrichtung



033 270 71 00	B	C	D	Ea ²⁻⁴	Eb ²⁻⁴	Ec	F
---------------	---	---	---	-------------------	-------------------	----	---

Die Biesenvorrichtung erleichtert das Nähen von gefüllten Biesen. Dazu wird ein Beigarn durch den Durchgang geführt. Beim Nähen in Kombination mit einem Biesenfuss wird das Beigarn automatisch in die Biesen eingenäht. So entsteht ein schöner Reliefeffekt.



<https://www.bernina.com/pintuck-attachment>

Dekoratives Nähen

Spanische Hohlsaumvorrichtung #47



Mit der spanischen Hohlsaumvorrichtung können Stoffkanten mit oder ohne Kordel miteinander verbunden und Kantenabschlüsse mit einer Kordel erstellt werden. Für 5,5-mm-Kordelführungen den Fuss #20 und für 9-mm-Kordelführungen den Fuss #20C anwenden.

47	033 809 73 00	B	C	D	Ea ²⁻⁴	Eb ²⁻⁴	Ec	F
----	---------------	---	---	---	-------------------	-------------------	----	---



<https://www.bernina.com/Spanish-hemstitch-attachment>

Paspelfuss #38



Der Paspelfuss hat zwei unterschiedlich hohe Fussesseiten. Dadurch transportiert er gleichmässig Stofflagen unterschiedlicher Dicke. Auch das Aufnähen von dickeren Bändern, Klettverschlüssen oder dünneren Kordeln sowie schmalen bis mittleren Paspeln ist kein Problem.

38	030 915 71 00	A							
38	031 021 72 00	B	C	D	Ea ²⁻⁴	Eb ²⁻⁴	Ec	F	



<https://www.bernina.com/foot-38>

Stickfuss mit transparenter Sohle #39/39C



Mit ihm gelingen Dekorstiche, Raupennähte, Applikationen, das Übernähen von Pergarnen und das Nähen von Luftfestons besonders gut. Auch Reliefeffekte sind mit ihm möglich. Das kleine Loch in der Fussmitte dient als Führung zum Übernähen eines Beilaufgarns. Die durchsichtige Sohle gewährt stets eine freie Sicht auf den Stoff.

39	031 482 71 00	A							
39C	032 860 70 00*	A2							
39	031 406 72 00	B	C	D	Ea ²⁻⁴	Eb ²⁻⁴	Ec	F	
39C	032 171 73 00		C	D	Ea ³⁺⁴	Eb ³⁺⁴	Ec ³	F	

* Solange Vorrat reicht



<https://www.bernina.com/foot-39>

Dekoratives Nähen

Quertransportfuss #40/40C



Der perfekte Helfer für Quertransportmuster und das Nähen von Nutz- und Dekorstichen in verschiedene Richtungen.

40 006 058 70 00* A2

40C 033 205 71 00 C1,2 D2[■] Ea[□] F2

* Solange Vorrat reicht

■ D2: B 780

□ Ea4: B 790, B 790 PLUS



<https://www.bernina.com/foot-40>

Kordelaufnähhuss #43



Das Aufnähen von Applikationen mit Kordeln, Garnen, Bändern und Litzen mit einem Durchmesser bis 2 mm erfolgt mit diesem Nähfuss ganz leicht. Durch das Zuführen der Kordel direkt unter die Nadel können Linien und Formen jeder Art exakt aufgebracht werden.

43 031 779 73 00 B C D E F

031 555 50 00 B[■] C1 Eb Ec Fadenführung

033 080 50 00 B4[□] C2,3 D Ea F Fadenführung

■ B4: 430, 440, B 555, B 570 QE

□ B4: 630



<https://www.bernina.com/foot-43>

Rollfuss #55



Dieser Nähfuss mit gerändelter Rolle ist hervorragend geeignet zum Konturenquiltten und zum Nähen von engen Kurven auf Leder, Vinyl, Plastik und ähnlichen Materialien sowie von mehrlagigen und gequilteten Stoffschichten. Mit ihm können auch Riesenpaspeln hergestellt werden.

55 031 304 71 01 A

55 031 304 71 00 B C D Ea²⁻⁴ Eb²⁻⁴ Ec F



<https://www.bernina.com/foot-55>

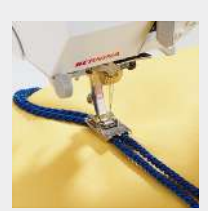
Dekoratives Nähen

Doppelkordelfuss #59C/60C



Mit ihm werden gleichzeitig zwei parallele Kordeln mit einem Durchmesser von 4 bis 6 oder 7 bis 8 mm angenäht. Als zusätzliche Anwendung kann der Doppelkordelfuss auch zum Herstellen von Paspeln genutzt werden.

59C	032 370 72 00	B	C	D	Ea ²⁻⁴	Eb ²⁻⁴	Ec	F	4-6 mm
60C	032 370 72 01	B	C	D	Ea ²⁻⁴	Eb ²⁻⁴	Ec	F	7-8 mm



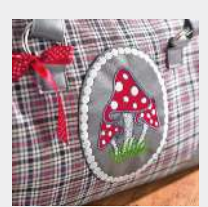
<https://www.bernina.com/foot-59C>

Stickfuss #15



Er ist bestens für Applikationen und das Freihandquiltten geeignet. Die leicht nach oben gebogene Form erleichtert zusätzlich das Nähen über florige und füllige Stoffe oder das Stickten auf Applikationen und dichten Stickmuster.

15	032 708 71 00	B	C	D	E	F
-----------	----------------------	---	---	---	---	---



<https://www.bernina.com/foot-15>

Tropfenförmiger Stickfuss #26



Dieser Stickfuss wird in Kombination mit einer Geradstichplatte vor allem bei Stickarbeiten mit dem Stickmodul und zum Stopfen von feinen Geweben verwendet. Das tropfenförmige Stichloch und die Form der Fusssohle vermindern die Verletzung des Oberfadens und verhelfen zu einem schönen Stickergebnis.

26	031 597 71 00	B	C	D	E	F
-----------	----------------------	---	---	---	---	---



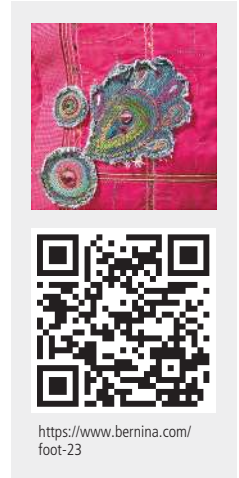
<https://www.bernina.com/foot-26>

Dekoratives Nähen

Applikationsfuss #23



Dieser Nähfuss ist optimal für einfaches Applizieren einer schmalen Raupennaht bis 2 mm. Die speziell geformte und transparente Fusssohle bietet perfekte Sicht auf den Nähbereich und transportiert dicht genähte Stiche problemlos – sowohl gerade Linien als auch Kurven. In die Aussparung auf der Vorderseite kann zusätzlich ein Beilaufgarn oder ein Band eingelegt werden.



23 002 960 73 00 A

23 008 466 73 00 B C D Ea²⁺⁴ Eb²⁺⁴ Ec F

Patchworken

Patchworkfuss #37/37D



Der Fuss ist hervorragend für Patchworkarbeiten mit 3 mm (1/8 inch) oder 6 mm (1/4 inch) Nahtzugaben geeignet. Die drei seitlich angebrachten Kerben bieten eine genaue Orientierung für das Einsetzen winkelliger Patchworkteile.

37	001 127 72 00	A							
37	036 631 70 00	A	B1					Ec ¹⁺² ■	Snap-on
37	008 474 74 00		B	C	D	Ea ²⁺⁴	Eb ²⁺⁴	Ec	F
37D	033 152 72 00				D	Ea ³⁺⁴	Eb ⁴		F

■ Ec: B 475 QE



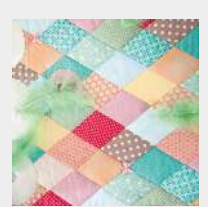
<https://www.bernina.com/foot-37>

Patchworkfuss mit Führung #57/57D



Der Patchworkfuss #57/57D unterscheidet sich vom Fuss #37/37D durch eine zusätzliche Führung. Mit Hilfe der Führung können exakte, gerade Linien genäht werden.

57	032 148 71 00	A							
57	031 577 72 00		B	C	D	Ea ²⁺⁴	Eb ²⁺⁴	Ec	F
57D	032 963 72 00				D	Ea ³⁺⁴	Eb ⁴		F



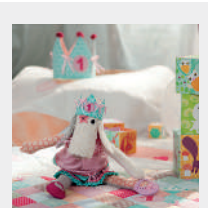
<https://www.bernina.com/foot-57>

Patchworkfuss #97/97D



Mit dem Patchworkfuss gelingen die schönsten Quilts und exakte Arbeiten. Die Markierungen für Nahtzugaben mit 3 mm (1/8 inch), 6 mm (1/4 inch) und 7,5 mm auf der Fusssohle dienen zur genauen Orientierung. Ihre Auflagefläche eignet sich perfekt für Maschinen mit 9-mm-Stichbreite und ermöglicht eine sorgfältige Nähgut- und Stichführung beim Zusammenfügen von Stoffstücken.

97	035 927 70 00		C	D		Ea ³⁺⁴	Eb ³⁺⁴	Ec ³	F
97D	035 928 71 00				D	Ea ³⁺⁴	Eb ⁴		F



<https://www.bernina.com/foot-97>

Quilten

Stopffuss #9



Dieser Nähfuss ist vielseitig einsetzbar und ist aufgrund seiner besonderen Form sehr gut zum Freihandsticken, Konturenquilten sowie zum Anfertigen von attraktiven Spitzen und Monogrammen geeignet. Ebenfalls können kleine Löcher und Risse mit Hilfe des Strumpfstopfapparats repariert werden.



<https://www.bernina.com/foot-9>

9	002 584 72 00	A							
9	008 454 74 00		B	C	D	Ea ²⁺⁴	Eb ²⁺⁴	Ec	F

Freihandstickfuss #24



Die offene Sticksohle bietet eine freie, ungehinderte Sicht auf den Stickbereich. Präzise und kreative Freihandarbeiten wie Monogramm-, Seidenband- und Richelieustickereien sowie die Fadenmalerei gelingen mit Leichtigkeit. Der Freihandstickfuss ist auch ausgezeichnet zum Konturenquilten oder zum Freihandquilten von sehr kleinen Details (Microstippling) geeignet.



<https://www.bernina.com/foot-24>

24	002 593 72 00	A							
24	008 467 74 00		B	C	D	Ea ²⁺⁴	Eb ²⁺⁴	Ec	F

Quiltfuss #29/29C



Der Quiltfuss kommt beim Absteppen von dick oder dünn wattierten Quilts zum Einsatz. Die transparente Sohle gewährt immer optimale Sicht auf den gesamten Nähbereich und ist für die genaue Platzierung der Stiche wichtig. Mit ihm gelingen frei geführte Quiltarbeiten wie Konturenquilten, Fadenmalerei oder Mäanderquilten besonders gut.



<https://www.bernina.com/foot-29>

29	001 128 72 00	A							
29	008 469 73 00		B	C	D	Ea ²⁺⁴	Eb ²⁺⁴	Ec	F
29C	008 880 74 00			C	D	Ea ³⁺⁴	Eb ³⁺⁴	Ec ³	F

Quilten

BERNINA Stichregulator (BSR) #42



Der perfekte Fuss zum Freihandquiltten mit regulierter Stichlänge auf allen Materialien. Er reagiert auf die Bewegung des Stoffs und steuert die Geschwindigkeit der Nadel beim Freihandnähen. Die eingestellte Stichlänge wird unabhängig von der Bewegung des Stoffs beibehalten, und dadurch wird ein absolut gleichmässiges Stichbild erzielt.

42 031 472 74 01 B4,5 C2,3[■] D Ea²⁻⁴ Eb²⁻⁴ Ec²⁺³ F
 ■ C2: 730



Echoquilt- und CutWorkfuss #44C

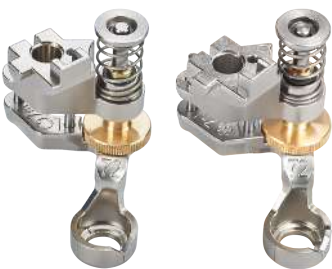


Dieser Nähfuss ist der ideale Begleiter für zahlreiche kreative Näharbeiten wie Echo-/Schattenquiltten, Freihandquiltten, Fadenmalerei und Freihandsticken mit dem Zickzackstich. Die tellerförmige transparente Sohle lässt sich leicht über erhöhte Stoffbereiche bewegen. Das Fadenkreuz und die konzentrischen Kreismarkierungen helfen bei der genauen Stichplatzierung. Zudem werden mit diesem Fuss hervorragende Schneideergebnisse von CutWork-Mustern erzielt.

44C 033 369 72 00 B C D E F



Verstellbarer Rulerfuss #72/72S



Mit diesem höhenverstellbaren Fuss wird entlang einer ¼ Inch dicken Plexiglasschablone genäht, um dekorative Quiltmuster wie Linien, Federn, Kreise etc. zu kreieren. Die Innen- und Ausenmarkierungen ermöglichen ein exaktes Arbeiten, und durch das Verstellrad kann die Fusshöhe individuell an die Stoffdicke angepasst werden. Der Nähfuss #72S kann gewechselt werden, ohne den Faden abzuschneiden. Dadurch ist ein einfacher Übergang von Rulerwork auf andere Anwendungen möglich. Beide Nähfüsse sind kompatibel mit den Kordelaufnäheinsätzen und den Echoquilt-Klipps.

72 105 121 70 00 A
 72 101 786 70 00 B C D Ea Eb Ec F
 72S 105 803 70 00 B C D Ea²⁻⁴ Eb²⁻⁴ Ec F mit Schlitz



Quilten

Verstellbarer Stipplingfuss #73



Dieser höhenverstellbare Fuss ist der perfekte Fuss zum Freihandquiltten und Freihandsticken. Insbesondere zum Quilten von kleinen Mustern und Detailarbeiten. Die offene Form der Nähfusssohle bietet eine perfekte Sicht auf das Nähgut. Durch das Verstellrad kann die Fusshöhe individuell an die Stoffdicke angepasst werden. Die mattgraue Beschichtung des Fusses verhindert das Blenden des Anwenders.



73	105 120 70 00	A							
73	104 211 70 00		B	C	D	Ea ²⁺⁴	Eb ²⁺⁴	Ec	F



<https://www.bernina.com/foot-73>

Verstellbarer Gleitschalenfuss #74



Die Höhenverstellbarkeit durch das Bedienen des Verstellrades, ermöglicht die Anpassung des Fusses an alle Stoffdicken, je nach Bedarf. Der Fuss ist perfekt für Freihand-, Echo- und Schattenquiltten, Garnmalerei, für Gerad- und Zickzackstiche, sowie für Applikationen geeignet. Durch die hohe Schale des Fusses gleitet er einwandfrei über Applikationen, dicke Nähte und Verzierungen. Die transparente Schale bietet eine sehr gute Sicht auf das Nähgut.



74	105 118 70 00	A							
74	104 213 70 00		B	C	D	Ea ²⁺⁴	Eb ²⁺⁴	Ec	F



<https://www.bernina.com/foot-74>

Echoquilt-Klipps

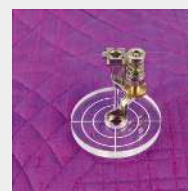


Mit den Echoquilt-Klipps wird entlang einer Plexiglasschablone genäht, um dekorative Quiltmuster wie Linien, Federn, Kreise zu kreieren. Durch die eingepprägten Markierungen gelingt ein exaktes Arbeiten. Sie sind in Kombination mit dem verstellbaren Rulerfuss #72 und dem Formschablonen-Set zu verwenden.

Setinhalt

- 1x Echoquilt-Klipp, Radius 1/2 Inch
- 1x Echoquilt-Klipp, Radius 3/4 Inch
- 1x Echoquilt-Klipp, Radius 1 Inch

102 959 71 00			B	C	D	Ea ²⁺⁴	Eb ²⁺⁴	Ec	F
---------------	--	--	---	---	---	-------------------	-------------------	----	---



<https://www.bernina.com/Echo-quilting-Clips>

Quilten

Kordelaufnäheinsätze



Mit den Kordelaufnäheinsätzen werden Schnüre, Kordeln, Woll- oder Filzfaden künstlerisch auf das Projekt genäht oder gestickt. Entweder geführt entlang einer Plexiglasschablone oder frei nach Gefühl. Sie sind in Kombination mit dem verstellbaren Rulerfuss #72 und dem Formschablonen-Set zu verwenden.

Setinhalt

1x Kordelaufnäheinsatz, Ø 1,4 mm

1x Kordelaufnäheinsatz, Ø 1,8 mm

1x Kordelaufnäheinsatz, Ø 2,2 mm

102 960 71 00

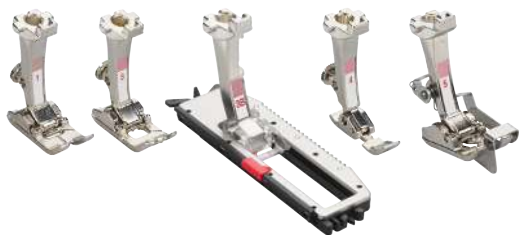
B C D Ea²⁻⁴ Eb²⁻⁴ Ec F



<https://www.bernina.com/couching-inserts>

Nähfuss-Sets

Nähfuss-Set



Dieses Set für 5,5-mm-Maschinen enthält 5 praktische Nähfüsse für besondere Stiche und Näharbeiten.

Setinhalt

Rücktransportfuss #1
Knopflochfuss #3
Knopflochschlittenfuss #3B
Reissverschlussfuss #4
Blindstichfuss #5

031 662 71 00

B

Ea²Eb²Ec¹

<https://www.bernina.com/presser-foot-set>

D-Nähfuss-Set



Dieses Set für 9-mm-Maschinen enthält 5 Nähfüsse und bildet eine nützliche Grundausstattung.

Setinhalt

Jeansfuss #8D
Schmalkantfuss #10D
Offener Stickfuss #20D
Rücktransportfuss mit transparenter Sohle #34D
Patchworkfuss #97D

031 662 71 01

D

Ea³⁺⁴Eb⁴

F



<https://www.bernina.com/presser-foot-set-D>

ZUBEHÖR FÜR NÄHMASCHINEN



Zubehör für Nähmaschinen

Fussverlängerung #75/77



Die Fussverlängerungen dienen zur Befestigung von verschiedenen Zubehören an der Maschine in Verwendung mit Kräusler #86.



<https://www.bernina.com/standard-adapter-shank-75>

75	032 705 71 00	A								Standard
75	032 702 71 00	B	C	D	Ea ²⁺⁴	Eb ²⁺⁴	Ec	F		Standard
77	032 713 71 00	A								Kurz
77	032 710 71 00	B	C	D	Ea ²⁺⁴	Eb ²⁺⁴	Ec	F		Kurz

Snap-on-Schaft #78



Snap-on-Nähfüsse bestehen aus einem Snap-on-Schaft und verschiedenen anwendungsbezogenen Snap-on-Sohlen. Die Sohle wird mit einem Klemmmechanismus einfach und sicher befestigt.



<https://www.bernina.com/snap-on-shank-78>

78	032 703 71 00	A1 [■]								
78	032 725 71 00	B	C	D	Ea ²⁺⁴	Eb ²⁺⁴	Ec	F		

■ A1: 1008

Patchwork-Nahtführung



Die Patchwork-Nahtführung erleichtert das exakte Nähen von Patchworkarbeiten und Säumen. Sie kann bis ganz an die Fusskante geschoben oder mit einem Abstand zur Fusskante befestigt werden.



<https://www.bernina.com/patchwork-seam-guide>

032 706 71 00	A	B	C	D	Ea ²⁺⁴	Eb ²⁺⁴	Ec	F		Set (inklusive Schraube)
330 030 131+	A	B	C	D	Ea ²⁺⁴	Eb ²⁺⁴	Ec	F		Schraube

Zubehör für Nähmaschinen

BERNINA Stichplatten

BERNINA bietet neben der Standardstichplatte, die mit der Maschine mitgeliefert wird, noch weitere Stichplatten für spezifische Anwendungen an. Jede dieser Stichplatten hat eine eigene Farbmarkierung, die als Erkennungshilfe für die Anwendung dient. Die Stichplatten unterscheiden sich hauptsächlich in der Ausführung des Stichlochs und in den eingepprägten Massangaben in mm, Inch oder kombiniert in Inch/mm.

Gerad- und CutWork-Stichplatte



Die Gerad- und CutWork-Stichplatte hat eine orange Markierung. Sie kann für Geradstich- und Stickerarbeiten sowie für CutWork- und CrystalWork-Arbeiten genutzt werden. In Kombination mit Nähfüßen, die eine kleine Öffnung haben, wird ein perfektes Stichbild bei Geradstichen erzielt. Darunter fallen die Füße #8, #26, #53, #62 und #64.



<https://www.bernina.com/straight-cutwork-stitch-plate>

006 857 70 01	A1 [■]	mm
003 098 70 00	A2	mm
003 098 70 01	A2	Inch
033 339 71 04	B1 [□]	mm/Inch
033 339 72 00	B1,4,5 [◆]	mm/Inch
033 339 71 03	B2,3	mm/Inch
033 339 71 02	C1,2	mm/Inch 1,4 mm
008 865 71 03*	C1,2	mm/Inch 2,0 mm
033 339 73 13	C3	mm/Inch
033 339 71 07	D	Ea ³⁺⁴ Eb ³⁺⁴ Ec ³ mm/Inch
033 339 70 14		Ea ² Eb ² Ec ¹⁺² mm/Inch
034 914 70 00		F mm/Inch

* Solange Vorrat reicht
[■] A1: 1000 – 1530
[□] B1: 125 – 145
[◆] B1: 210 – B 380

9-mm-Stichplatte mit 5,5-mm-Stichloch



Diese Stichplatte hat eine violette Markierung und eine verkleinerte Stichlochbreite von 5,5 mm. Sie passt auf alle 9-mm-Maschinen und erzielt besonders gute Nähergebnisse beim Nähen von dünnen oder weichen Stoffen. Für detailreiche Näharbeiten können alle Zickzack- und Dekorstiche bis maximal 5,5 mm angewendet werden.



<https://www.bernina.com/stitch-plate-9mm>

006 216 70 01*	A2	mm
033 339 72 11*	C1,2	mm/Inch
033 339 71 10	C3	mm
031 045 70 01	C3	Inch
033 339 70 08	D	Ea ³⁺⁴ Eb ³⁺⁴ Ec ³ mm/Inch
034 915 70 00		F mm

* Solange Vorrat reicht

Zubehör für Nähmaschinen

5,5-mm-PunchWork-Stichplatte



Diese Stichplatte für CB-Greifer kann zum Nähen wie auch zum Filzen verwendet werden. Die grosse, runde Öffnung ist für die Filznadeln.

033 371 70 06* B1[■]

031 050 70 10* B1,4,5[□]

007 874 71 10* B2,3

* Solange Vorrat reicht

■ B1: 125 – 145 S

□ B1: 210 – B 380



<https://www.bernina.com/punchwork-stitch-plate-5mm>

PunchWork-Stichplatte



Diese Stichplatte hat eine gelbe Markierung und drei längs angeordnete Einstichlöcher für die Filznadeln. Durch die enge Führung der Nadeln wird das Material besser gestützt.

033 691 70 00* C1,2

033 690 70 00 C3

033 339 71 06 D Ea¹⁺³⁺⁴ Eb¹⁺³⁺⁴ Ec³

033 685 71 00 F

* Solange Vorrat reicht



<https://www.bernina.com/punchwork-stitch-plate>

Spule und Spulenkapselfür CB-Greifer



Jedes BERNINA Greifersystem hat seine eigenen Spulenkapselfür zum Nähen, Sticken und Unterfadennähen (Bobbinwork). Zu jeder Spulenkapselfür passt eine Spule.

001 536 73 00 A1[■] B

034 320 71 07 A1[■] B

034 320 71 06 A1[■] B

■ A1: 910 – 933, 1004 – 1031, 1080 – 1530

1) Einzelne Spule

2) Spulenkapselfür zum Nähen und Sticken

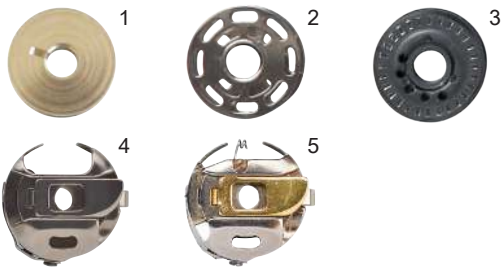
3) Spulenkapselfür Unterfadennäherei (Bobbinwork)



<https://www.bernina.com/CB-hook-bobbin-cases>

Zubehör für Nähmaschinen

Spule und Spulenkapsel für RL-Greifer



Jedes BERNINA Greifersystem hat seine eigenen Spulenkapseln zum Nähen, Sticken und Unterfadennähen (Bobbinwork). Zu jeder Spulenkapsel passt eine Spule.



<https://www.bernina.com/Rotary-hook-bobbins>

330 026 03 0+	A1 [■]	1) Einzelne Spule
006 026 53 00	A1,2 [□] C	2) Einzelne Spule
032 295 54 00	F	3) Einzelne Spule
033 210 72 00	F	3) Spulen in Dose (5 Stück)
034 320 71 05	A1,2 [□] C	4) Spulenkapsel zum Nähen
034 320 71 04	C	5) Spulenkapsel zum Sticken

■ A1: 940/950
□ A1: 1000 – 1001, 1050 – 1070

Spule und Spulenkapsel für B9/BERNINA-Greifer



Jedes BERNINA Greifersystem hat seine eigenen Spulenkapseln zum Nähen, Sticken und Unterfadennähen (Bobbinwork). Zu jeder Spulenkapsel passt eine Spule.

Die 7er Serie hat zwei Greifer; den B9-Greifer und den BERNINA Greifer.

Zur Unterscheidung sind alle Greiferbauteile des BERNINA Greifers mit einem Dreieck gekennzeichnet, so auch die Spulenkapseln.



<https://www.bernina.com/Bobbin-case-for-bobbinwork>

033 436 54 00	D E	1) Einzelne Spule
033 210 70 01	D E	1) Spulen in Dose (5 Stück)
034 320 71 01	D	2) Spulenkapsel zum Nähen und Sticken
034 320 71 03	E	3) Spulenkapsel zum Nähen und Sticken
034 320 70 00	D	4) Spulenkapsel für Unterfadennäherei (Bobbinwork)
034 320 71 02	E	5) Spulenkapsel für Unterfadennäherei (Bobbinwork)
034 320 70 09	E	6) Spulenkapsel mit hoher Fadenspannung

Kreisstickapparat #83



Mit dem Kreisstickapparat können ausgefallene und dekorative Kreise oder Halbkreise mit verschiedenen Durchmessern mit Nutz-, Dekorstichen oder Alphabeten genäht und verziert werden. Er eignet sich auch zum Applizieren von Bändchen. Mit Hilfe des Anschietisches vergrößert sich die Auflagefläche, so gelingen präzise Dekorarbeiten.



<https://www.bernina.com/foot-83>

83 008 373 74 00	B C D Ea ²⁻⁴ Eb ²⁻⁴ Ec F
------------------	--

Zubehör für Nähmaschinen

Lochstickeinrichtung #82 inklusive Fuss #92



82 008 359 75 00 B C D Ea²⁻⁴ Eb²⁻⁴ Ec F

Mit dieser Einrichtung und dem im Set enthaltenen Fuss #92 können schöne Ösen für dekorative und funktionale Zwecke gestickt werden. Sehr beliebt bei Sportbekleidungen oder bei Materialien wie Jersey.



<https://www.bernina.com/foot-82>

Lochstickereifuss #92



92 032 718 72 00* B C D Ea²⁻⁴ Eb²⁻⁴ Ec F

* Solange Vorrat reicht

Dieser Freihandstickfuss passt zur Lochstickeinrichtung #82 und wird für Ösen und für funktionelle Dekorzwecke angewendet.



<https://www.bernina.com/foot-92>

Justierbare Führung



032 855 71 00 A B C D Ea²⁻⁴ Eb²⁻⁴ Ec F

Die justierbare Führung besteht aus einer Führungshilfe und einem Kantenanschlag. Sie dient zum Einhalten von gleichmäßigen Nahtabständen bei Gerad- oder Dekorstichen. Sie ist sehr hilfreich bei der Anfertigung von Steppfutter, bei Patchworkarbeiten oder anderen dekorativen Näharbeiten. Der justierbare Kantenanschlag wird vor allem für die Anfertigung genauer Nähte und perfekter Säume verwendet. Mit ihm gelingt das Absteppen von Kanten besonders gut. Die Führungshilfe und der Kantenanschlag können bei den meisten Füßen am Schaft befestigt werden.



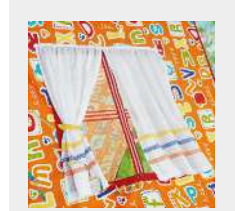
<https://www.bernina.com/Adjustable-Guide>

Zubehör für Nähmaschinen

Kantenlineal rechts und links



Das Kantenlineal für rechts oder links der Nadel dient als Führungshilfe. Es wird zur Einhaltung von parallelen Nahtabständen und für saubere und gerade Kanten sowie Säume verwendet.



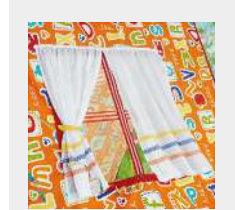
<https://www.bernina.com/right-left-seam-guide>

033 338 71 00	A	B	C	D	Ea ²⁻⁴	Eb ²⁻⁴	Ec	F	rechts
033 338 70 01	A	B	C	D	Ea ²⁻⁴	Eb ²⁻⁴	Ec	F	links

Kantenlineal mit Skala



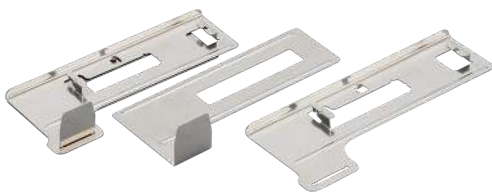
Das Kantenlineal mit Skala dient als Führungshilfe rechts und links der Nadel und unterstützt klassische Näharbeiten genauso wie komplexe Nähprojekte. Die Skala ist in Zentimetern und Inches eingezeichnet und ermöglicht exaktes Nähen paralleler Linien sowie die Einhaltung von gleichmässigen Nahtabständen.



<https://www.bernina.com/seam-guide-with-scale>

003 027 71 00	A	B	C	D	Ea ²⁻⁴	Eb ²⁻⁴	Ec	F	Set
----------------------	---	---	---	---	-------------------	-------------------	----	---	-----

Transporthilfe zum Knopflochnähen



In Kombination mit dem Knopflochschlittenfuss #3A/3B verbessert diese Transporthilfe den Transport beim Nähen von Knopflöchern auf dicken, flauschigen sowie dehnbaren Materialien und ist besonders geeignet, um ein Knopfloch an einer Kante einzuarbeiten.



<https://www.bernina.com/fabric-feeding-aid>

031 247 71 00	B	C	D	Ea ²⁻⁴	Eb ²⁻⁴	Ec	F
----------------------	---	---	---	-------------------	-------------------	----	---

Zubehör für Nähmaschinen

Höhenausgleich für Knopflöcher



Der Höhengleich verbessert den Transport des Knopflochschlittenfusses #3A/3C beim Nähen von Knopflöchern in ungleich hohen Materialien, beispielsweise bei Kantenabschlüssen.



<https://www.bernina.com/buttonhole-leveler>

033 332 71 01	A2	B [■]	C	D	Ea ²⁺⁴	Eb ²⁺⁴	Ec	F	breit
033 332 71 00*	A1 [□]								schmal

* Solange Vorrat reicht

■ B1: 135 – 145, 230 – B 380

□ A1: 1130, 1230

Knopflochstecher mit Holzunterlage



Der Knopflochstecher ist 1,3 mm (1/2 Inch) breit und dient zum Öffnen von fertig genähten Knopflöchern.

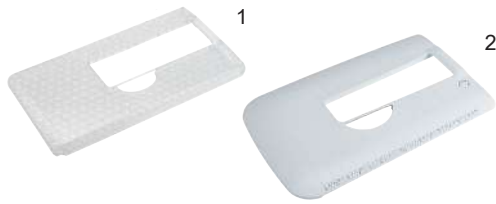


<https://www.bernina.com/buttonhole-cutter>

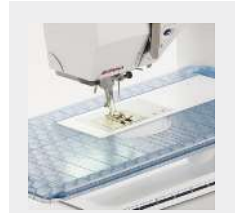
032 580 71 00	A	B	C	D	Ea ²⁺⁴	Eb ²⁺⁴	Ec	F
----------------------	---	---	---	---	-------------------	-------------------	----	---

Zubehör für Nähmaschinen

Anschiebetisch



Der Anschiebetisch dient der Vergrößerung des Nähbereichs, wobei der Freiarmdurchgang gewährleistet bleibt.



<https://www.bernina.com/free-arm-slide-on-table>

003 175 70 00	A1,2 [■]	mit Kantenanschlag
030 347 51 01	B1 [□]	1)
033 045 70 00	B1 [◆]	1)
031 073 52 01	B4 C3	1)
033 114 71 00	B4,5 C3	2) mit Quick-Release-Knopf
008 868 50 00	B2,3 C1,2	2)
033 131 70 00	D Ea	2)
103 254 70 00	Eb	2)
103 493 71 00	Ec	2)
031 846 72 00	F	2)

■ A1: 1000 – 1530
 □ B1: 125 – 240
 ◆ B1: B 325 – B 380

Kantenanschlag zu Anschiebetisch



Der Kantenanschlag zum Anschiebetisch ist ein nützlicher Helfer beim breiten Absteppen von Kanten und Säumen.



<https://www.bernina.com/seam-guide-slide-on-table>

002 909 51 00	A1 [■]
033 046 70 00	B1,4,5 [□] C3 Eb ²⁻⁴ Ec
030 726 70 00	B2,3 C1,2
032 527 71 00	D Ea ²⁻⁴ F

■ A1: 1008
 □ B1: B 325 – B 380

Zubehör für Nähmaschinen

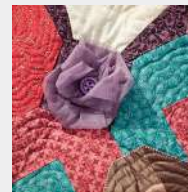
Quiltanschiebetisch aus Plexiglas



Mit dem Quiltanschiebetisch wird die Arbeitsfläche der Nähmaschine vergrößert, was sehr hilfreich bei der Handhabung und Bearbeitung von grossflächigen Quilts und Nähprojekten ist.

030 129 72 01*	A1,2 [■]	60 x 45 cm
030 129 72 09	B1	60 x 60 cm
030 129 72 04	B4,5 C3	60 x 60 cm
030 129 72 08	D Ea ²⁻⁴	60 x 45 cm
030 129 70 10	Eb ²⁻⁴	60 x 45 cm
030 129 70 11	Ec	60 x 45 cm
030 129 71 07	F	60 x 45 cm

* Solange Vorrat reicht
 ■ A1: 1000 – 1530



<https://www.bernina.com/plexiglass-extension-table>

Formschablonen-Set



In Kombination mit dem verstellbaren Rulerfuss #72 können mit dem Formschablonen-Set dekorative Quiltmuster kreiert werden. Die Höhe der Schablonen ist so gewählt, dass sie einfach zu führen sind und sich zusammen mit dem Quiltprojekt angenehm unter dem Nähfuss bewegen lassen.

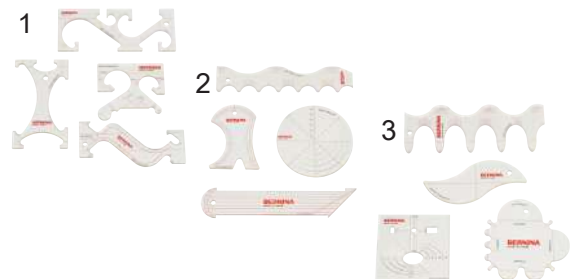
102 379 70 01*	B C D Ea ²⁻⁴ Eb ²⁻⁴ Ec F
----------------	--

* Solange Vorrat reicht



<https://www.bernina.com/ruler-kit>

Formschablonen-Set für Quiltrahmen



In Kombination mit dem verstellbaren Rulerfuss #72 können mit dem Formschablonen-Set dekorative Quiltmuster kreiert werden. Die Höhe der Schablonen ist so gewählt, dass sie einfach zu führen sind und sich zusammen mit dem Quiltprojekt angenehm unter dem Nähfuss bewegen lassen.

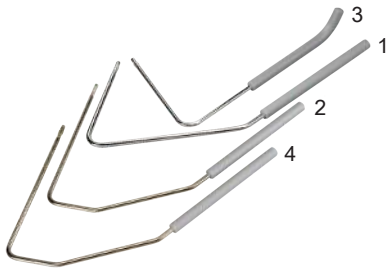
106 960 50 00	A B C D Ea Eb Ec F	1)
106 961 50 00	A B C D Ea Eb Ec F	2)
106 962 50 00	A B C D Ea Eb Ec F	3)



<https://www.bernina.com/rulersets>

Zubehör für Nähmaschinen

Kniehebel/Freihandsystem (FHS)



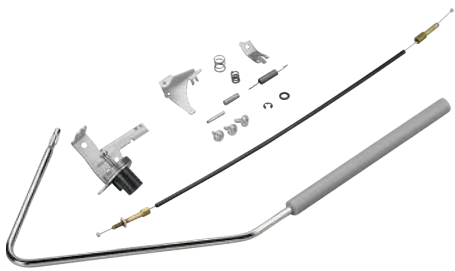
Mit dem weltweit einzigartigen BERNINA Freihandsystem (FHS) wird mit Hilfe eines Kniehebels der Nähfuss angehoben und gleichzeitig der Transporteur versenkt. Der Durchgang zwischen Stichplatte und Nähfuss wird zusätzlich erhöht, und beide Hände bleiben frei zum Arbeiten.



<https://www.bernina.com/freehand-system>

001 635 77 00	A	B	C				1) FHS Standard
001 635 77 01	A	B	C	D	Ea ²⁻⁴	Eb ²⁻⁴	2) FHS für Quiltermöbel
001 635 73 02	A	B1-4	C				3) FHS Spezial (kurz)
001 635 77 04						F	4) FHS Standard

Nachrüstset für Freihandsystem (FHS)



Das Nachrüstset ist ideal zum nachträglichen Einbauen eines Nähfusslifters.

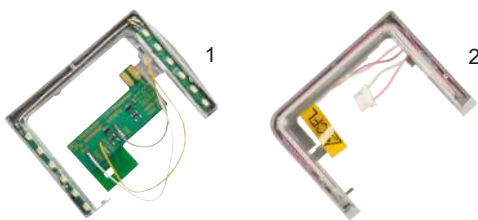


<https://www.bernina.com/free-hand-system-retrofit-kit>

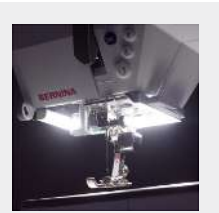
030 146 70 00*	B1
008 610 71 00	B2,3 C1

* Solange Vorrat reicht

Nählicht



Dieses Nählicht beleuchtet den Nähbereich taghell und erleichtert dadurch das genaue und präzise Arbeiten. Zudem zeichnet es sich durch eine sehr hohe Lebensdauer aus.



<https://www.bernina.com/sewing-light>

030 753 70 00	B1 [■]	2) CFL
004 992 74 00	B2,3 [□] C1,2 [◆]	1) LED
030 683 74 00	B4 C3	2) CFL

■ B1: 125 – 240
 □ B2: 155 + 163
 ◆ C1: 185

Zubehör für Nähmaschinen

Strumpfstopfapparat



In Kombination mit dem Stopffuss #9 sind Stopfarbeiten bei Strümpfen, Socken und andere Textilien im Nu erledigt. Der Strumpfstopfapparat hindert den Stoff am Blasenwerfen und Faltenbilden.



<https://www.bernina.com/hosiery-darning-hoop>

001 548 71 01	A	B1,4,5	C3			Ec
001 548 71 03		B2,3	C1,2	D	Ea ²⁻⁴	Eb ²⁻⁴ F

Metall- und Seidenfadenöse



Als zusätzliche Führung verhindert diese Öse das Abrutschen von Metall- und Seidenfäden von der Spule.



<https://www.bernina.com/guide-eyelet>

008 814 72 00	B	C
---------------	---	---

Nähfadengleiteinheit



Die Verwendung der Nähfadengleiteinheit empfiehlt sich vor allem bei Metallicfäden und lose gezwirnten Fäden. Dank des Silikonfluids wird die Gleitfähigkeit dieser Fäden stark verbessert und verhindert wirkungsvoll ein Anreissen und Brechen der empfindlichen Garne.



<https://www.bernina.com/thread-lubrication-unit>

031 161 73 00	A	B	C	D	E	
033 596 70 00						F
031 963 50 00						Silikonfluid

Zubehör für Nähmaschinen

Nähmaschinen-Öl



Regelmässige Pflege sorgt dafür, dass Ihre Nähmaschine reibungslos funktioniert. Dazu gehört auch das Ölen.



<https://www.bernina.com/sewing-machine-oil>

033 567 71 01

D E F

Lupenset



Das praktische Lupenset schärft den Blick auf den Arbeitsbereich. Die drei Lupen mit den Vergrößerungsfaktoren 1,25, 1,5 und 2 vereinfachen das Einfädeln sowie das Nähen von kniffligen Stellen. Zudem kann es auch mit Handhalter als praktische Leselupe verwendet werden.

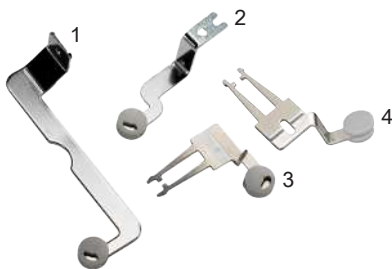


<https://www.bernina.com/magnifying-lens-set>

008 264 75 00

A B C D E F

Halterung zu Lupen- und PunchWork Tool



Zur Befestigung der zusätzlichen Halterung für das Lupenset oder das PunchWork Tool.



<https://www.bernina.com/mounting-bracket>

033 853 70 01	B1	1)
033 853 70 00*	B2,3 C1,2	2)
033 853 72 02	B4,5 C3	3)
033 853 72 03	D E	4)
032 052 70 00		F

* Solange Vorrat reicht

Zubehör für Nähmaschinen

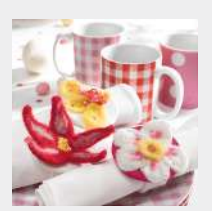
PunchWork Tool für CB-Greifer



031 571 72 00

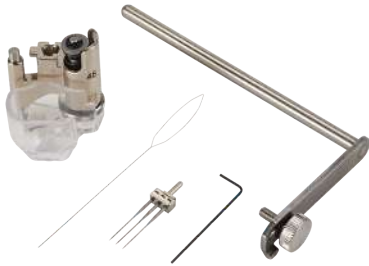
B

Das beste Werkzeug für Nadelfilzarbeiten mit Wollzwirnen oder losen Wollfasern. Damit können dekorative Muster und Motive in Stoffe wie Filz, Wollstoffe, Loden, Walkstoffe oder Jeans ohne Lycraanteil eingearbeitet werden. Dieses Tool ist in Kombination mit der 5,5-mm-PunchWork-Stichplatte zu verwenden.



<https://www.bernina.com/punch-work-tool>

PunchWork Tool für RL-, B9- und BERNINA Greifer



033 678 72 00

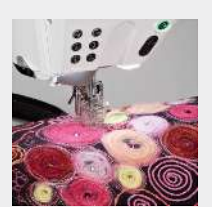
C

D

Ea¹⁺³⁺⁴Eb¹⁺³⁺⁴Ec³

F

Das beste Werkzeug für Nadelfilzarbeiten mit Wollzwirnen oder losen Wollfasern. Damit können dekorative Muster und Motive in Stoffe wie Filz, Wollstoffe, Loden, Walkstoffe oder Jeans ohne Lycraanteil eingearbeitet werden. Der durchsichtige Fingerschutz hat eine Höhenverstellung sowie hinten und vorne eine Aufnahme für unterschiedlich dicke Filzgarne und Bänder. Dieses Tool ist in Kombination mit der PunchWork-Stichplatte zu verwenden.



<https://www.bernina.com/punchwork-tool>

Filznadeln



1



2

Die Filznadeln sind spezielle Nadeln mit Widerhaken, welche beim Filzen die Fasern in das Material einarbeiten.

032 178 71 00

B

1) lang

033 940 70 00

C

D

Ea¹⁺³⁺⁴Eb¹⁺³⁺⁴Ec³

F

2) kurz



<https://www.bernina.com/felting-needles-long>

Zubehör für Nähmaschinen

USB-Stick



Der USB-Stick ist ein handliches, mobiles Speichermedium, das Daten, Stickmuster und Updatedateien speichert.



<https://www.bernina.com/bernina-usb-stick>

104 081 70 00

C3[■] D[□] E

F[◆]

- C3: 435, B 560, B 580
- Firmware-Update kann erforderlich sein
- ◆ F: B 880, B 880 PLUS

Mehrfach-Garnrollenhalter



Der Mehrfach-Garnrollenhalter ermöglicht einen schnellen Zugriff und Fadenwechsel, was besonders bei mehrfarbigen Stickmotiven von grossem Nutzen ist. Zudem ist der Weg zur Nadel durch den Teleskop-Fadenständer länger, wodurch schwierige Garne bereits vor dem Nähen entwirrt werden können.



<https://www.bernina.com/multiple-spool-holder>

008 983 75 00

C

Erweiterung zu Mehrfach-Garnrollenhalter



Mit Hilfe der praktischen Erweiterung können zusätzliche Spulen eingesetzt werden.



<https://www.bernina.com/multiple-spool-holder-extension>

008 979 71 00

C

Zubehör für Nähmaschinen

BERNINA Zubehörbox



Mit der praktischen BERNINA Zubehörbox können Nähfüsse, Spulen, Nadeln und weitere Utensilien geordnet aufbewahrt werden. Somit sind sie immer sichtbar und griffbereit. Ausklappbare Füsse sorgen für einen sicheren Stand am Arbeitsplatz.



<https://www.bernina.com/accessories-box>

030 396 72 04	B1 [■]				
030 396 72 13	B1,4,5 [□]	C3 [◆]			
030 396 72 03	B2,4 [○]				
030 396 71 01		C1,2			
030 396 72 05		C3 [■]			
030 396 72 12		D	Ea		
103 255 71 00			Eb	Ec	
030 396 73 11					F

- B1: 125 – 240
- B1: B 330 – B 380; B4: B 555, B 570 QE
- ◆ C3: B 560, B 580
- B4: 430, 440 QE, 630
- C3: 435, 450, 640

Eingabestift



Für die einfache Bedienung des berührungsempfindlichen Bildschirms der Näh- und Stickmaschine. Der Stift ist magnetisch und kann auf der rechten Seite der Maschine befestigt werden. Mit dem Eingabestift bleibt der Bildschirm sauber.



<https://www.bernina.com/touchscreen-pen>

033 333 71 00	B3,4 [■]	C1,2,3 [□]	D	Ea	F	1)
104 090 70 00				Eb	Ec	2)

- B4: B 555, B 570 QE, 630
- C3: B 560, B 580, 640

Tragtaschen für Nähmaschinen und Stickmodule



Damit die Nähmaschine und das Stickmodul auf Reisen geschützt bleiben. Die Innenfächer bieten zusätzlichen Stauraum für Zubehör.



<https://www.bernina.com/carrying-bag-sewing-machine>

033 284 52 00	B	C				1)
030 895 51 03	B3,4	C				2)

Zubehör für Nähmaschinen

Koffer



Der Koffer schützt die Nähmaschine vor Staub und Verschmutzung. Ein Zubehörfach ist im Koffer integriert.



<https://www.bernina.com/carrying-case>

001 898 72 02* A1[■]

001 559 71 07* A1,2[□]

031 101 71 00* B2,3 C1,2

* Solange Vorrat reicht
 ■ A1: 1000 – 1050
 □ A1: 1070 – 1530

Zubehörtasche



Die handliche Zubehörtasche kann entweder am Trolley befestigt oder als Umhängetasche getragen werden. In den vielen Innen- und Aussenfächern ist reichlich Platz für Nähfüsse, Zubehöre und einen 15-Zoll-Laptop vorhanden.



037 214 70 00 A B C D E F

Zubehörkoffer



Dieser Zubehörkoffer eignet sich für Zuhause und für unterwegs. Er bietet reichlich Platz für über 40 Nähfüsse, mehrere Spulen, Spulenkapseln, sowie Stichplatten und anderes Zubehör. Mit seinen 3 herausnehmbaren Lagen ist er sehr flexibel und kann je nach Bedarf befüllt werden. Auch kleinere Zubehörteile finden ihren Platz in dem mittleren, eingenähten Panel mit verschiedenen Fächern.



<https://www.bernina.com/accessory-case>

104 265 71 00 A B C D E F

Zubehör für Nähmaschinen

L-Trolley-System



Der praktische Trolley und die Stickmodultasche sind sehr stabil und perfekt geeignet für unterwegs. In den vielen Innen- und Aussenfächern findet sich ausserdem reichlich Platz für Zubehör. Dank der robusten Rollen und des ausziehbaren Teleskophandgriffs können die Nähmaschine und das festgemachte Stickmodul bequem nachgezogen werden. Auch die seitlichen Traggriffe ermöglichen eine komfortable Handhabung beim Ein- und Ausladen. Die Stickmodultasche wird am Teleskophandgriff befestigt oder mit dem verstellbaren Riemen umgehängt.



<https://www.bernina.com/L-trolley>

036 180 71 01	A	B	C	Eb	Ec	1)
033 476 71 01	B3,4	C		Eb		2)

XL-Trolley-System



Der praktische Trolley und die Stickmodultasche sind sehr stabil und perfekt geeignet für unterwegs. In den vielen Innen- und Aussenfächern findet sich ausserdem reichlich Platz für Zubehör. Dank der robusten Rollen und des ausziehbaren Teleskophandgriffs können die Nähmaschine und das festgemachte Stickmodul bequem nachgezogen werden. Auch die seitlichen Traggriffe ermöglichen eine komfortable Handhabung beim Ein- und Ausladen. Die Stickmodultasche wird am Teleskophandgriff befestigt oder mit dem verstellbaren Riemen umgehängt.



<https://www.bernina.com/XL-trolley>

036 180 70 00	D	Ea		F		1)
033 476 70 00	D2	Ea ¹⁺²⁺⁴		F2		2)

Nadelsortiment



Das BERNINA Nadelsortiment beinhaltet hochwertige Nadeln für unterschiedliche Materialien und Anwendungen in verschiedenen Ausführungen und Stärken.



<https://www.bernina.com/needle-assortment>

Zubehör für Nähmaschinen

BERNINA Flachkolbennadeln

Nadeltyp		Farbe Anwendung	Farbe Nadelstärke NM							
Kurze Ritze Nadel	130/705 H	Universal-Nadel	keine Farbe	60	70	80	90	100	110	120
	130/705 H-J	Jeans-Nadel	Blau			80	90	100	110	
	130/705 H-M	Microtex-Nadel	Violett	60	70	80	90			
	130/705 H-N	Nachstick-Nadel	Hellgrün			80	90	100		
	130/705 H-Q	Quilt-Nadel	Grün			75	90			
	130/705 H WING	Hohlsaum-Nadel	keine Farbe					100		120
	130/705 H METAFIL	Metafil-Nadel	Altrosa			80				
	130/705 H-E	Stick-Nadel	Rot			75	90			
	130/705 H SUK	Jersey-/Stick-Nadel	Orange	60	70	80	90	100		
	130/705 H-S	Stretch-Nadel	Gelb			75	90			
	130/705 H SES	Feine-Materialien-Nadel	keine Farbe		70	80	90*			
	130/705 H LR	Leder-Nadel	Braun				90	100		
	Lange Ritze Nadel	130/705 H PRO	Universal-Nadel	keine Farbe				90	100	110
		130/705 H-J PRO	Jeans-Nadel	keine Farbe			80	90	100	
130/705 H SUK PRO		Jersey-/Stick-Nadel	keine Farbe			80	90	100		
Spezialnadel	130/705 H ZWI	Universal-Zwillingsnadel Distanz (mm)	keine Farbe	70	80	90	100			
				1,6	2,0	3,0	4,0			
					2,5	4,0	6,0			
					4,0		8,0			
	130/705 H-S ZWI	Stretch-Zwillingsnadel Distanz (mm)	keine Farbe		75					
					2,5					
					4,0					
	130/705 H ZWIHO	Hohlsaum-Zwillingsnadel Distanz (mm)	keine Farbe				100	2,5		
130/705 H DRI	Universal-Drillingsnadel Distanz (mm)	keine Farbe		80						
				3,0						
PUNCH	Filz-Nadel	keine Farbe								
130/705 DE	Doppelöhr-Nadel	keine Farbe			80					
ELx705 CF	Coverstich-Nadel	Schwarz			80*	90*				
ELx705 SUK CF	Jersey-/Coverstich-Nadel	Schwarz			80*	90*				

* Nur assortiert erhältlich.

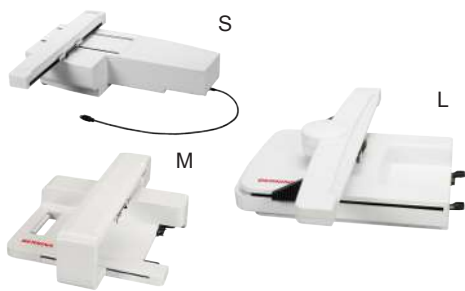


ZUBEHÖR FÜR STICKMASCHINEN



Zubehör für Stickmaschinen

Stickmodule



Mit der grosszügigen Stickfläche lassen sich alle Stickprojekte komfortabel umsetzen. Das Stickmodul macht aus einer BERNINA Nähmaschine eine Stickmaschine, mit der im Handumdrehen zuverlässige und atemberaubende Ergebnisse erzielt werden können.

Das Stickmodul mit neuer BERNINA Smart Drive Technology (SDT) steigert Ihr Stickerlebnis durch verbesserte Stichqualität, sanftere und leisere Bewegung und eine um bis zu 55 % höhere Stickgeschwindigkeit.

024 580 90 XX [■]	B4	C2,3 [□]			S
024 590 90 00 *				Eb	M
024 592 90 00				Eb	M (SDT)
024 880 92 00 *		D2	Ea ¹⁺²⁺⁴	F2	L
024 882 90 00		D2	Ea ¹⁺²⁺⁴	F2	L (SDT)

* Solange Vorrat reicht

■ Letzte zwei Ziffern variieren nach Land.

□ C2: 200



<https://www.bernina.com/embroidery-module-l-sdt>

Stickmodul-Anschiebetisch aus Plexiglas



Mit dem Stickmodul-Anschiebetisch wird der Stickrahmen flächig abgestützt und verteilt so bei grossen Stickprojekten das Gewicht ebenmässig.

030 129 71 05 *	B4,5	C3			60 x 45 cm
030 129 71 03 *	B3	C1,2			60 x 45 cm

* Solange Vorrat reicht



<https://www.bernina.com/extension-embroidery-module>

Adapter für Freiarmsstickerei für mittleren und ovalen Stickrahmen



Die Adapter bieten mehr Freiraum und sind ideal zum Besticken von bereits geschlossenen, röhrenförmigen Nähprojekten wie zum Beispiel Hosenbeinen, Blusen, Manteltaschen oder kleinen T-Shirts. Sie sind mit dem kleinen Stickrahmen oder mit dem mittleren und ovalen Stickrahmen zu verwenden.

033 648 70 00 *	B4	C1,2,3 [■]			
------------------------	----	---------------------	--	--	--

* Solange Vorrat reicht

■ C1: 185



<https://www.bernina.com/adapter-medium-oval-hoop>

Zubehör für Stickmaschinen

Kleiner Stickrahmen



Für kleine Stickmuster sowie zum Freiarmsicken von geschlossenen Nähprojekten wie Ärmeln, Hosenbeinen oder Ähnlichem. Die Schablone dient als Platzierungshilfe.

Stickfläche

1: 5,0 × 7,2 cm

2: 4,0 × 6,0 cm

030 869 72 00	B4	C1,2,3 [■]	D2	Ea ¹⁺²⁺⁴	Eb	F2	1)
008 916 70 00	B3	C1 [□]					2)

■ C1: 185
□ C1: 180



<https://www.bernina.com/small-embroidery-hoop>

Mittlerer Stickrahmen



Er ist optimal für mittelgrosse Stickprojekte. Er bietet ausreichend Raum für attraktive Stickmuster oder Motive. Die Schablone dient als Platzierungshilfe.

Stickfläche

10 × 13 cm

030 871 72 00	B4	C1,2,3 [■]	D2	Ea ¹⁺²⁺⁴	Eb	F2	1)
008 915 70 00	B3	C1 [□]					2)

■ C1: 185
□ C1: 180



<https://www.bernina.com/Medium-hoop>

Grosser Stickrahmen



Der grosse Stickrahmen für umfangreiche Stickmuster oder Motivkombinationen. Die Schablone dient als Platzierungshilfe.

Stickfläche

15,5 × 20 cm

008 914 73 00	B3	C1 [■]					
---------------	----	-----------------	--	--	--	--	--

■ C1: 180



<https://www.bernina.com/Large-hoop>

Zubehör für Stickmaschinen

Grosser, ovaler Stickrahmen



Für grossflächige Stickprojekte. Mit ihm können mehrere kleine Motive ideal kombiniert werden. Die Schablone dient als Platzierungshilfe.

Stickfläche
14,5 × 25,5 cm

030 870 74 00 B4 C1,2,3[■] D2 Ea¹⁺²⁺⁴ Eb F2

030 575 50 01 B4 C1,3[■] Schablone, orange

030 575 52 00 C2 D2 Ea¹⁺²⁺⁴ Eb F2 Schablone, violett

■ C1: 185



<https://www.bernina.com/large-oval-hoop>

Midi-Stickrahmen



Für grossflächige Stickprojekte. Mit ihm können mehrere kleine Motive ideal kombiniert werden. Er verfügt über einen grossen Drehkopf mit Ratschenmechanismus zum einfachen Ein- und Ausspannen des Materials. Die Schablone dient als Platzierungshilfe.

Stickfläche:
26,5 × 16,5 cm

102 374 70 00 D2 Ea¹⁺²⁺⁴ Eb F2



<https://www.bernina.com/midi-hoop>

Maxi-Stickrahmen



Dieser Stickrahmen ermöglicht speziell grosse Stickmotive und Motivkombinationen sowie Bordüren. Er verfügt über einen grossen Drehkopf mit Ratschenmechanismus zum einfachen Ein- und Ausspannen des Materials. Die Schablone dient als Platzierungshilfe.

Stickfläche
40 × 21 cm

034 925 70 00 D2 Ea¹⁺²⁺⁴



<https://www.bernina.com/Maxi-Hoop>

Zubehör für Stickmaschinen

Mega-Stickrahmen



030 580 75 00 B4 C2,3 D2 Ea¹⁺²⁺⁴ Eb F2

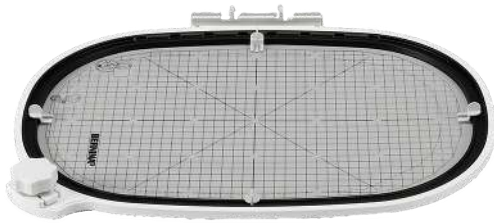
Der Stickrahmen für extragrosse Stickmuster und Motivkombinationen sowie Bordüren. Die drei Stickpositionen ermöglichen genaues Arbeiten ohne Versatz oder Lückenbildung. Die Schablone dient als Platzierungshilfe.

Stickfläche
15 × 40 cm



<https://www.bernina.com/Mega-Hoop>

Jumbo-Stickrahmen



032 842 73 00 D2 Ea¹⁺²⁺⁴ F2

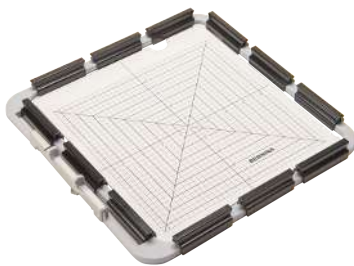
Er ist ideal für speziell grosse Stickprojekte. Mit ihm gelingen extragrosse Stickmotive, Motivkombinationen oder Bordüren besonders gut. Er verfügt über einen grossen Drehknopf mit Ratschenmechanismus zum einfachen Ein- und Ausspannen des Materials. Die Schablone dient als Platzierungshilfe.

Stickfläche
40 × 26 cm



<https://www.bernina.com/Jumbo-Hoop>

Mittlerer Klemmen-Stickrahmen



106 726 70 00 D2 Ea¹⁺²⁺⁴ F2

Der Mittlere Klemmen-Stickrahmen ist der ideale Stickrahmen zum Quilten. Die quadratische Form eignet sich sehr gut für quadratische Stickdesigns, die beim Quilten üblich sind. Einfaches Positionieren und Einspannen von Quiltprojekten im Stickrahmen ist möglich, durch das Anbringen repositionierbarer Klemmen an einem einzigen Rahmen. Die Schablone dient als Platzierungshilfe.

Stickfläche
21,5 × 21,5 cm



<https://www.bernina.com/medium-clamp-hoop>

Zubehör für Stickmaschinen

Grosser Freiarm-Stickrahmen



Der Grosse Freiarm-Stickrahmen ermöglicht die Verwendung des BERNINA Freiarms für schlauchförmige Stickprojekte, wie zum Beispiel Shirts oder vorgefertigte Taschen. Er verfügt über einen Drehknopf mit Ratschenmechanismus zum einfachen Ein- und Ausspannen des Materials. Die Schablone dient als Platzierungshilfe.

Stickfläche
14,5 × 25,5 cm

106 681 70 00

D2

Ea¹⁺²⁺⁴ Eb

F2



<https://www.bernina.com/large-freearm-hoop>

«Hoop ,N' Buddyz»-Stickrahmeneinsatz



Zum Besticken von Mützen sowie für rutschige oder sonstige schwer bestickbare Materialien. Dieser Stickrahmen ist mit dem grossen, ovalen Stickrahmen zu verwenden.

031 184 70 00

B4

C1,2,3[■] D2

Ea¹⁺²⁺⁴ Eb

F2

■ C1: 185



<https://www.bernina.com/hoopnbuddyz>

Zubehör für Stickmaschinen

BERNINA Embroidery Design Studio



Attraktive Stickmotive suchen und finden

Das BERNINA Embroidery Design Studio ist eine Onlinebibliothek und umfasst zehntausende professionell digitalisierte Stickmotive. Einfach einen Begriff oder eine Sticktechnik im Suchfeld des Webshops eingeben und das gewünschte Stickmotiv in der Vorschau auswählen, bezahlen und herunterladen.

Stickmotive aussticken

Die Stickmotive können in allen gängigen Dateiformaten heruntergeladen und mit fast jeder Näh- und Stickmaschine ausgestickt werden. Sie lassen sich mit der kostenlosen BERNINA ArtLink Software ansehen und in andere Formate abspeichern. www.embroideryonline.com/

BERNINA ArtLink Software zum kostenlosen Download

www.bernina.com/Artlink



<https://www.bernina.com/artlink>

BERNINA CutWork Tool



034 276 72 00 B4 C2,3 D2 Ea¹⁺²⁺⁴ Eb F2 inkl. #44C



<https://www.bernina.com/Designwork-Tools>

BERNINA CutWork Ersatzteile

033 375 72 00 B4 C2,3 D2 Ea¹⁺²⁺⁴ Eb F2 CutWork Nadeln, 2 Stk.



<https://www.bernina.com/Cutwork-needles>



SOFTWARE



Software

BERNINA Sticksoftware 9



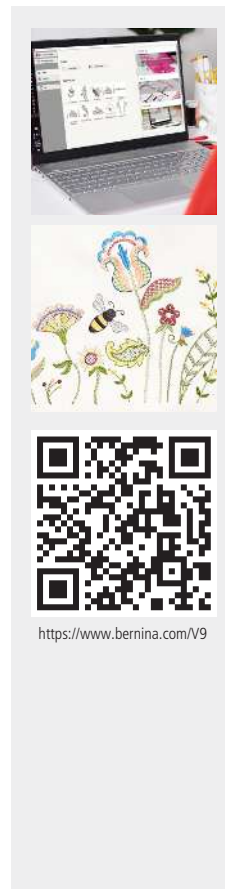
DESIGN YOUR DREAMS – CREATE YOUR IDEAS – CONNECT YOUR WORLD!

BERNINA Sticksoftware 9 ist die neu entwickelte Software für langjährige Stickenthusiasten sowie Stickanfänger. Sie öffnet die Tür zu herausragenden und kreativen Stickereien. DesignerPlus bietet alle tollen, neuen und unglaublichen Stickfunktionen für Kreative, die einzigartige Motive entwerfen möchten.

Creator ist das Einstiegsprodukt in die Stickerei. Die neuen Digitalisierungswerkzeuge wie Verschweissen und Verzweigung ermöglichen den Traum schnell in die Realität umzusetzen. Zusätzliche Schriften sowie die neue Tastatur-Stickmusterkollektion ermöglichen grenzenlose Möglichkeiten mit Alphabeten zu gestalten.

Nicht nur neu, sondern auch großartig ist die Möglichkeit, ein Stickmuster von Ihrem Computer an Ihre Stickmaschine über WiFi zu übertragen.

Laden Sie sich für 30 Tage eine Free Trial Version der BERNINA Sticksoftware 9 herunter und testen Sie selbst unter www.bernina.com/V9.



<https://www.bernina.com/V9>

105 716 50 00	▪	B4	C	D2	Ea ¹⁺²⁺⁴	Eb	F2	DesignerPlus Vollversion (inkl. BERNINA WiFi-Gerät)
105 716 50 01	▪	B4	C	D2	Ea ¹⁺²⁺⁴	Eb	F2	Versionsupdate für Version 6, 7 und 8 (inkl. BERNINA WiFi-Gerät)
105 716 50 02	▪	B4	C	D2	Ea ¹⁺²⁺⁴	Eb	F2	Upgrade für V9 Creator (inkl. BERNINA WiFi-Gerät)
105 716 50 04		B4	C	D2	Ea ¹⁺²⁺⁴	Eb	F2	Creator Vollversion
105 717 50 00		B4	C	D2	Ea ¹⁺²⁺⁴	Eb	F2	BERNINA WiFi-Gerät
105 716 50 20		B4	C	D2	Ea ¹⁺²⁺⁴	Eb	F2	DesignerPlus Vollversion
105 716 50 21		B4	C	D2	Ea ¹⁺²⁺⁴	Eb	F2	Versionsupdate für Version 6, 7 und 8
105 716 50 22		B4	C	D2	Ea ¹⁺²⁺⁴	Eb	F2	Upgrade für V9 Creator

▪ nur in USA/Canada erhältlich

Highlights BERNINA Sticksoftware 9



Erweiterte Editiermöglichk eiten

Mit dem Werkzeug «Verzweigung» müssen Sie nicht mehr über die effizienteste Stickreihenfolge der Objekte und Verbindungen nachdenken, da diese Funktion dies für Sie übernimmt.



Applikations- Werkzeug

Genießen Sie die erweiterten Werkzeuge zur Erstellung von Applikationen und wandeln Sie jede Form mit nur einem Klick in ein Applikationsdesign um.



WiFi- Funktionalität

Mit der neuen WiFi-Funktionalität können Sie Ihre Motive von jedem Raum Ihres Hauses aus an Ihre Maschine senden.

Software

BERNINA Toolbox



BERNINA Toolbox – Für jede Stickerei das richtige Werkzeug

Die Software besticht durch ihre Einfachheit und ist der ideale Einstieg ins Sticken. Sie ist sehr intuitiv in der Bedienung und bietet eine grosse Auswahl an Stickmustern und Schriften. Die BERNINA Toolbox ist modular aufgebaut. Die einzelnen Module können beliebig kombiniert und somit passend zur Anwendung zusammengestellt werden. Die Software kann auf Computern mit Mac oder Windows Betriebssystem installiert werden.

Die Stickmusterbibliothek befindet sich in der BERNINA Cloud. Das ist ein Webservice über den Stickmuster angezeigt, gespeichert und bearbeitet werden können. Über die Webseite www.berninacloud.com können neben Computern auch Mobiltelefonen oder Tablets auf die Inhalte der Toolbox zugreifen. Damit können Stickmuster von überall und jederzeit bearbeitet werden. Zum Aussticken werden sie einfach heruntergeladen und im gewünschten Stickformat ausgegeben.

Grundsätzlich lässt sich die BERNINA Toolbox beliebig oft installieren. Die gleichzeitige Nutzung der Software ist auf zwei Geräte beschränkt. Die Softwarelizenzen lassen sich sehr einfach aktivieren und deaktivieren und erlauben somit eine flexible Handhabung.

Eine 30-Tage-Testversion der Software ist unter www.bernina.com/toolbox-trial gratis zum Download verfügbar.



<https://www.bernina.com/toolbox-bundle>

101 425 70 01	B2	C	G1,3	Lettering Basic
101 425 70 00	B2	C	G1,3	Editing
101 425 70 02	B2	C	G1,3	Lettering
101 425 70 03	B2	C	G1,3	Monogramming
101 425 70 04	B2	C	G1,3	Bundle
101 425 70 05	B2	C	G1,3	30-Tage-Testversion

Übersicht BERNINA Toolbox Module



Schriften hinzufügen und bearbeiten



Stickmotive bearbeiten



Schriften verändern und gestalten



Personalisieren



Alles in einem!



Gratis 30-Tage-Testversion





ZUBEHÖR FÜR OVERLOCKER



Maschinenübersicht

Kategorie A 009DCC
L 220



Kategorie B 700D
800DL
870D
880DL



Kategorie C 1100D
1100DA
1110D



Kategorie D 1000DA
1200DA
1300DC



Kategorie E 1150MDA
1200MDA
1300MDC



Kategorie F	1	L 450
	2	L 460



Kategorie G	1	L 850 L 860
	2	L 890



Informationen zum BERNINA Zubehörkatalog

Hauptkategorien


In der Maschinenübersicht auf der linken Seite sind die BERNINA Overlocker aufgelistet und in die Hauptkategorien A, B, C, D, E, F und G unterteilt. Diese Kategorien weisen bei den Zubehören darauf hin, mit welchen Maschinenmodellen sie kompatibel sind.

Ihr BERNINA Fachhändler unterstützt Sie gerne bei der Zubehöerauswahl.

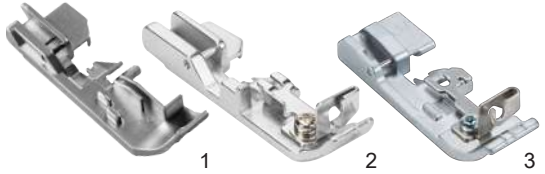
Beispiel

1. Suchen Sie Ihr Modell in der Maschinenübersicht und merken Sie sich die Kategorie.
2. Suchen Sie das gewünschte Zubehör im Inhaltsverzeichnis und prüfen Sie die Kompatibilität anhand der Kategorie.

G	1	L 850 L 860
	2	L 890



Meine BERNINA L 890 hat die Kategorie G2.



502 010 64 60	B	C	D	E		1)
502 070 07 03					F	
L17 103 425 70 00						G1 2)
C17 103 424 70 00						G2

Der Schnureinnähfuß C17 ist mit der L 890 kompatibel.

Ausstattung und Lieferumfang

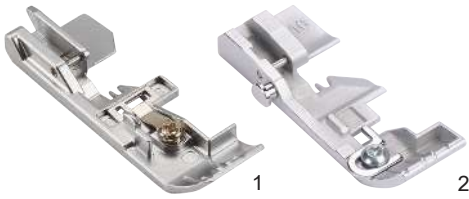
In diesem Zubehörkatalog werden zur Veranschaulichung Beispielbilder verwendet. Die auf den Bildern gezeigten Produkte müssen nicht zwingend dem tatsächlichen Lieferumfang entsprechen. Das Produkt kann je nach Auslieferungsland Änderungen unterliegen.

Aus technischen Gründen und zwecks Verbesserung des Produkts können Änderungen bezüglich Ausstattung und Lieferumfang jederzeit und ohne Vorankündigung vorgenommen werden.

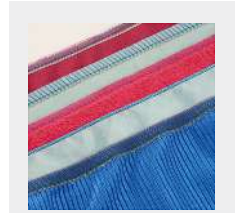
Die neueste Version des Zubehörkatalogs finden Sie in weiteren Sprachen unter: www.bernina.com/SergerAccessories

Nähen, allgemein

Standard Overlockfuss



Er kann für die meisten Overlockarbeiten eingesetzt werden, bei denen die Stoffkante in einem Arbeitsgang zurückgeschnitten und versäubert wird. Der Nähfuss hat eine verstellbare Bandführung.



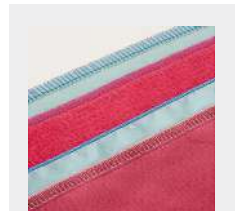
<https://www.bernina.com/foot-L10>

502 010 72 05	B		
502 010 54 53	C		
502 070 03 97		F	1)
502 010 75 49	D [◆]	E [○]	
L10 103 611 71 00		G1	2)

Overlock-/Combostichfuss



Für allgemeine Näharbeiten mit Overlock und Combo-Stichen. Die Nähfussmarkierungen dienen als praktische Führungshilfen.

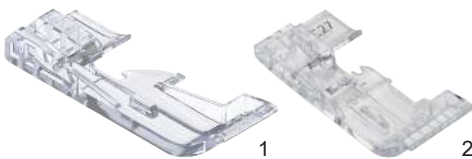


<https://www.bernina.com/foot-C11>

502 010 70 20	D [■]	E [□]	
C11 105 521 70 00			G2

- D: 1300DC
- E: 1300MDC
- ◆ D: 1000DA, 1200DA
- E: 1150MDA, 1200MDA

Transparenter Overlock-/Combostichfuss #L27/C27



Der transparente Nähfuss ist für allgemeine Näharbeiten geeignet und bietet gute Sicht auf Naht und Stoff für präzises Nähen, z. B. bei Ecken und Rundungen.



<https://www.bernina.com/foot-C27>

L27 104 042 70 00	G1	1)
C27 104 041 70 00	G2	2)

Nähen, allgemein

Kettenstichfuss



502 010 52 41 A

Der Kettenstichfuss verbessert den Stofftransport beim Kettenstichnähen. Er ist perfekt für das Anfertigen von Nähten entlang gleichmässig hoher Stofflagen oder für das Nähen in ebenem Material.



<https://www.bernina.com/Chainstitch-foot>

Cover-/Kettenstichfuss



C13 103 417 70 00

G2

Der Cover-/Kettenstichfuss verbessert den Stofftransport für flache, ebene Säume in Strick- und Webwaren. Er vereinfacht genaues Nähen, zum Beispiel in kreis- oder schlauchförmigen Projekten.



<https://www.bernina.com/foot-C13>

Kurvenfuss



L23 106 753 70 00

G1

C23 106 755 70 00

G2

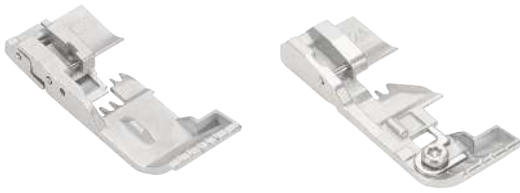
Die schmale und kurze Form der transparenten Fusssohle ermöglicht wendiges Nähen von kleinen Rundungen und Kurven. Um präzise arbeiten zu können, können Sie bei kleinen Rundungen und beim 3-Faden Overlockstich schmal (RN), das Messer deaktivieren. Kleine Rundungen und schmale Stiche gelingen mit einer kurzen Stichlänge perfekt.



<https://www.bernina.com/foot-C23>

Nähen, allgemein

Rüschenfuß



Der Rüschenfuß #C24 ist gemacht zum Rüschen oder Kräuseln von feinen, weichen, einlagigen Stoffen und sorgt für einen ausgeglichenen Stofftransport. Der Nähfuß eignet sich für alle Overlock-, Cover-, Ketten- oder Combostiche.

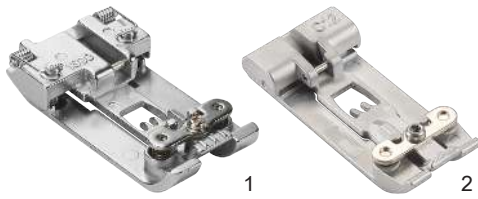
L24	106 749 70 00	G1
C24	106 751 70 00	G2



<https://www.bernina.com/foot-C24>

Säume und Absteppen

Coverstich-/Ausgleichsfuss



Für Nähte, Säume, Einfassungen und dekorative Cover- oder Kettenstichnähten entlang unebener Stofflagen. Die gefederten seitlichen Fusskanten führen den Stoff bei Bandeneinfassungen, bei Säumen mit Gummiband oder beim schmalkantigen Absteppen.

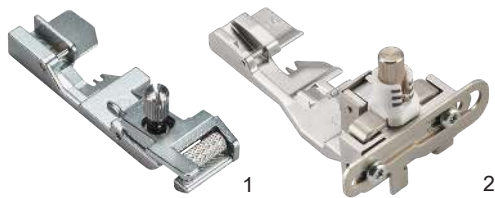
502 010 76 27	A [■]	1)
502 010 52 16	A [□]	1)
502 010 70 38	D [◆] E [◊]	1)
C12 103 609 70 00		G2 2)

■ A: L 220
 □ A: 009DCC
 ◆ D: 1300DC
 ◊ E: 1300MDC



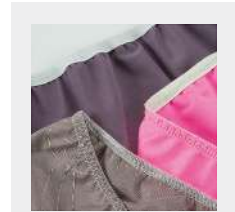
<https://www.bernina.com/foot-C12>

Gummibandnähfuss



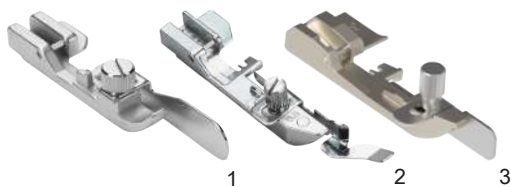
Der Gummibandnähfuss führt und dehnt das Gummiband beim Einnähen. Ideal für Lingerie, Bade- und Sportbekleidung sowie Heimtextilien.

502 010 64 59	B	C	D	E		
502 070 03 50					F	1)
L14 103 414 70 00						G1 2)
C14 103 610 70 00						G2



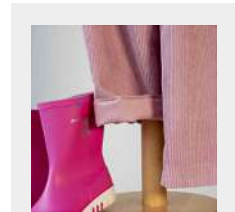
<https://www.bernina.com/foot-C14>

Blindstichfuss



Die seitlich einstellbare Führung erleichtert das Nähen von Blindsäumen. Der Blindstichfuss ist auch geeignet für Flachnähte an Bruchkanten und für Weissnäherei.

502 010 64 58	B	C	D	E		1) universal
502 070 03 48					F	2) 0,5
502 070 03 49					F	2) 1
L19 103 785 70 00						G1 3) universal
C19 103 784 70 00						G2 universal



<https://www.bernina.com/foot-C19>

Säume und Absteppen

Doppelfalten-Bandeinfasser #C21



Mit dem Doppelfalten-Bandeinfasser lassen sich Stoffkanten und Halsausschnitte perfekt mit Band einfassen. Das ungefaltete Band wird durch die angebrachte Führungsschiene eingeführt, auf der oberen und unteren Seite des Schrägbandes umgeschlagen und mit einem Cover- oder Kettenstich angenäht. Für den persönlichen Look kann das Band auch selbst zugeschnitten werden.

Bänder von 36 mm Breite ergeben eine fertige Breite von ca. 10 mm.

Zur Anwendung des Bandeinfassers wird ein Zubehöralter benötigt.

C21	103 786 70 00	A	D [■]	E [□]	G2	1) 10/36 mm
	103 788 70 00	A	D [■]	E [□]	G2	2)

■ D: 1300DC
□ E: 1300MDC



<https://www.bernina.com/foot-C21>

Einfachfalten-Bandeinfasser #C22



Mit dem Einfachfalten-Bandeinfasser lassen sich Stoffkanten und Halsausschnitte perfekt mit Band einfassen. Das ungefaltete Band wird durch die angebrachte Führungsschiene eingeführt, auf der oberen Seite umgeschlagen während die Unterseite offen bleibt und mit einem Coverstich versäubert wird. Für den persönlichen Look kann das Band auch selbst zugeschnitten werden.

Bänder von 40 mm Breite ergeben eine fertige Breite von ca. 10 mm.

Zur Anwendung des Bandeinfassers wird ein Zubehöralter benötigt.

C22	104 836 70 00	A	D [■]	E [□]	G2	1) 10/40 mm
	103 788 70 00	A	D [■]	E [□]	G2	2)

■ D: 1300DC
□ E: 1300MDC



<https://www.bernina.com/foot-C22>

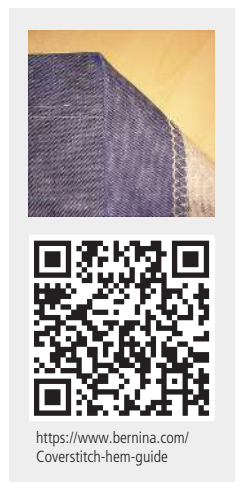
Saumführung



Die Saumführung führt den vorgefalteten Stoff gleichmässig und parallel. Besonders geeignet für Säume in Shirts und Kleidern aus dehnbaren und hochelastischen Stoffen.

502 010 68 87*	A [■]	D [□]	E [◆]
502 010 77 22	A [○]		

* Solange Vorrat reicht
■ A: 009DCC
□ D: 1300DC
◆ E: 1300MDC
○ A: L 220



<https://www.bernina.com/Coverstitch-hem-guide>

Säume und Absteppen

Einstellbare Bandführung



106 761 70 00[■]

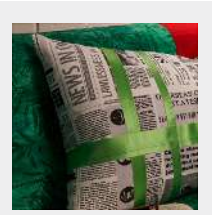
1)

106 873 70 00

2)

[■] nur mit oberem Zubehöralter 106873.70.00

Mit der Einstellbaren Bandführung können Sie Bänder exakt auf den Stoff zuführen. Die Führung ist geeignet für Bänder mit einer Breite von 10 bis 60 mm und für alle Overlock-, Cover- und Combostiche. Um die Bandführung anzubringen benötigen Sie den Oberen Zubehöralter.



www.bernina.com/adjustable-tape-guide

Dekoratives Nähen

Paspel-Perlen-Paillettenfuss



Die Führungsrille führt Paspeln beim Herstellen und Einnähen. Der offene Führungskanal erleichtert das Aufnähen von Perlen- und Paillettenschnüren.



<https://www.bernina.com/multi-purpose-foot-L450-L460>

502 010 64 61	B	C	D		Fuss mit Führung
502 010 70 96				E	Fuss mit Führung, nur mit Zubehöralter
502 010 64 62	B [■]	C	D	E	Fuss
502 070 03 51				F	Fuss
502 010 07 72	B [■]	C	D		Führung
502 010 71 00				E	Führung

■ B: Nur mit Zubehöralter 502010.54.11.

Perlen- und Paillettenfuss #L15/C15



Mit dem Perlen- und Paillettenfuss können Perlen- und Paillettenschnüre von max. 6 mm Durchmesser schnell und einfach aufgenäht werden. Er wird für schöne Abschlüsse an Stoffkanten oder für Dekoration an Flachnähten verwendet. Die Rille an der Fussunterseite und der seitliche Führungskanal erfassen Perlen- und Paillettenschnüre optimal, sodass sie ohne Verrutschen vernäht werden können. In Kombination mit dem rechten Nahtführungslinéal als Führungshilfe gelingen die Nähte besonders exakt.



<https://www.bernina.com/foot-C15>

L15 103 419 70 00	G1
C15 103 418 70 00	G2

Dekoratives Nähen

Paspelfuss



Der Paspelfuss eignet sich zum Herstellen und Einnähen von Paspeln. Die Nähfußmarkierung dient als praktische Führungshilfe.

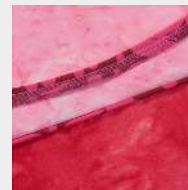
Die Füße #L16 S und #C16 S werden für leichte Stoffe für Paspeln mit einem Durchmesser von max. 3 mm verwendet.

Die Füße #L16 L und #C16 L werden für mittelschwere und schwere Stoffe für Paspeln mit einem Durchmesser von 3 – 5 mm verwendet.

Der XL-Paspelfuss ermöglicht es Ihnen, Paspeln mit Durchmesser von 6 bis 10 mm herzustellen und einzunähen. Der Fuss ist geeignet für 3-/4-Faden Overlockstiche. Durch Zusammenpressen können Sie die Höhenverstellung der Führungsrille an den Paspeldurchmesser anpassen.

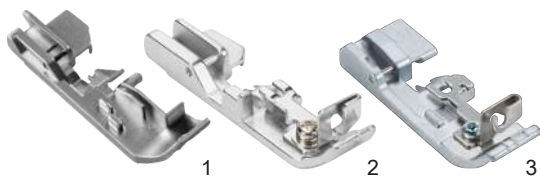
L16 S 103 422 70 00	G1	3 mm
L16 L 103 423 70 00	G1	5 mm
C16 S 103 420 70 00	G2	3 mm
C16 L 103 421 70 00	G2	5 mm
XL 106 759 70 00 [■]	G	1) 6 - 10 mm

■ Winkelschraubendreher inklusive.



<https://www.bernina.com/foot-C16L>

Schnureinnähfuss



Mit dem Schnureinnähfuss werden dünne Kordeln, Draht, Silch, Pergarn oder Garn mitgenäht, zum Beispiel mit einem Rollsaum. Ideal für verstärkte Kanten, dekorative Volants oder formbare Maschenbänder.

502 010 64 60	B	C	D	E	2)
502 070 07 03				F	1)
L17 103 425 70 00					G1 3)
C17 103 424 70 00					G2



<https://www.bernina.com/foot-C17>

Kräuselfuss



Mit dem Kräuselfuss und dem Differentialtransport wird eine Stofflage gekräuselt und direkt mit einem flach bleibenden Stoff vernäht. Der einzureihende Stoff liegt unter der Kräuselführung, wobei das flach bleibende Stoffteil auf der Kräuselführung liegt.

502 010 68 82	B	C	D	E	1)
502 070 03 52				F	2)
L18 103 427 70 00					G1 3)
C18 103 426 70 00					G2



<https://www.bernina.com/foot-C18>

Dekoratives Nähen

Kräuselführung



Die Führungslasche trennt die zwei Stofflagen. Die untere Lage wird gekräuselt, die obere bleibt glatt. Einfaches Kräuseln eines Stoffs ist ebenso möglich wie das Kräuseln und gleichzeitige Annähen an ein glattes Stoffteil.



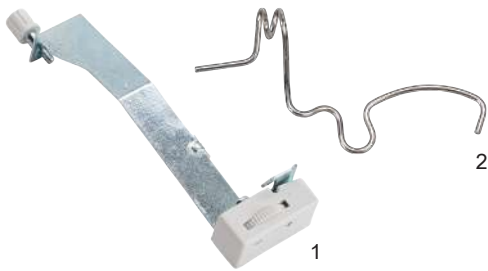
<https://www.bernina.com/Gathering-attachment>

502 010 64 67 B C D

502 010 70 95 E

▪ B: Nur mit Zubehöralter 502010.54.11.

Dekofadenführung



Die Dekofadenführung ist optimal für das Nähen von breiten Nähten und Säumen mit dekorativem Garn. Durch Umgehung der Vorspannung oder Fadenspannung wird weniger Spannung auf das dekorative Garn ausgeübt.



<https://www.bernina.com/deco-guide-L25>

502 070 03 55 F 1)

103 789 70 00 G 2)

Dekofaden-Garnrollenhalter



Dieser horizontale Garnrollenhalter hält Tellerspulen mit Parallelwickel sowie konventionelle Haushaltsspulen. Damit werden Dekofäden und Metallicfäden abgerollt und nicht abgewickelt, was ein Kringeln des Fadens verhindert.



<https://www.bernina.com/decorative-thread-spool-L26>

502 070 03 56 F 1)

103 790 70 00 G 2)

Sonstiges Zubehör

Höhenausgleich OL/CS



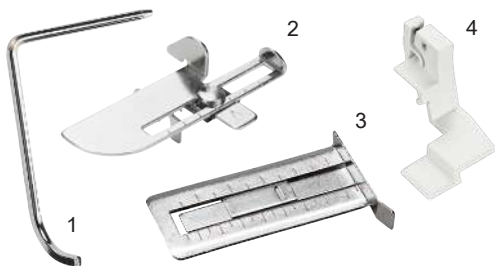
106 757 70 00 A B C D E F G

Die Höhengleiche für Overlock oder Coverstich machen das Übernähen von Quernähten und Absätzen unterschiedlicher Höhen einfach. Die Höhen von 1,5 und 3 mm erlauben den Ausgleich von feineren bis zu dickeren Übernähten. Durch das Weiternähen wird der Höhengleich mittels Stofftransport unter dem Nähfuss nach hinten wegtransportiert.



www.bernina.com/overlocker-height-compensating-tool

Nahtführungslinial rechts und links



502 010 06 81	A	B	C	D	E	1) links
502 010 70 97					E	2) rechts
502 070 03 53					F	3) rechts
103 415 70 00					G	4) rechts

Das Nahtführungslinial rechts erleichtert das Führen des Stoffes und sorgt für gleichmässigen Stoffabschnitt. Das Nahtführungslinial links ist ideal zum Nähen von parallelen Overlock-, Coverstich- sowie Kettenstichnähten.



<https://www.bernina.com/Right-seam-guides-L850-890>

Anschietisch



502 070 03 57 F

Der Anschietisch dient der Vergrösserung der Nähfläche links des Nähbereichs. Er ermöglicht eine einfachere Führung von grossen Stoffen und eine bessere Sicht auf das Nähprojekt.



<https://www.bernina.com/Slide-on-table-L450-460>

Sonstiges Zubehör

Freiarmabdeckung



104 547 70 00

G

Die Freiarmabdeckung wird verwendet, um die Freiarmöffnung zu schliessen und so eine durchgehende Arbeitsfläche im Nähbereich zu erzielen. Gleichzeitig bleibt die Stichplatte leicht zugänglich.



<https://www.bernina.com/freearm-cover-L850-890>

Stoffauffangbehälter



Der Stoffauffangbehälter sorgt für einen sauberen Nähtisch. Er lässt sich ganz einfach an der Maschine anbringen und fängt Stoffabschnitte direkt nach dem Schneiden auf. Zusätzlich kann der Fussanlasser bei Nichtgebrauch darin verstaut werden.

502 010 66 88

B

1)

502 010 65 79

C

D

E

2)

502 070 03 58

F

2)

034 657 50 00

G

3)



<https://www.bernina.com/cut-offs-bin>

BERNINA Pinzette



Mit der BERNINA Pinzette gelingt das Einfädeln der Overlocker mit Leichtigkeit. In der Maschine verbleibende Fadenreste können damit entfernt werden.

031 564 52 00

A

B

C*

D*

E*

F

G

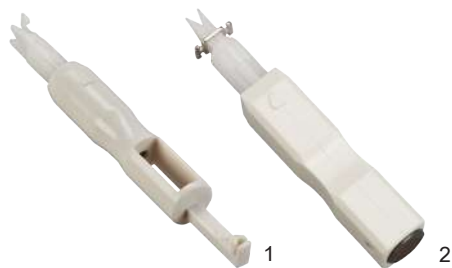
* Passt nicht in das Zubehörfach des Greiferdeckels.



<https://www.bernina.com/tweezers>

Sonstiges Zubehör

Nadeleinfädler/-einsetzer



Mit dem Nadeleinfädler/-einsetzer können Overlocknadeln komfortabel gehalten, eingesetzt und eingefädelt werden.

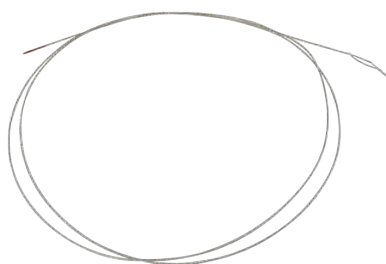
502 070 03 69	A	B	C	D	E	F	G	1)
502 010 70 44					E			2)

▪ Passt nicht in das Zubehörfach des Greiferdeckels.



<https://www.bernina.com/needle-threader-inserter>

Einfädeldraht



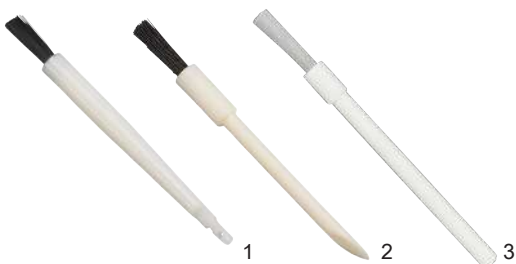
Der Draht wird temporär verwendet, wenn eines der Luftfädlerrohre blockiert sein sollte. So kann kurzfristig überbrückt und ein Projekt fertig gestellt werden.

104 067 70 00	G
---------------	---



<https://www.bernina.com/threading-wire>

Pinsel/Nadeleinsetzer



Dieses Werkzeug hilft, den Staub und die Stoffschnipsel aus dem Greifer- und Stichplattenbereich zu entfernen. Eine Ausführung hält zusätzlich noch die Nadel während des Einsetzens.

502 010 72 47	A	B	C	D	E		1) mit Nadeleinsetzer
502 070 03 63						F	2)
033 336 70 00						G	3)



<https://www.bernina.com/brush-needle-inserter>

Sonstiges Zubehör

Schraubendreher



Mit dem Schraubendreher gelingt das Wechseln von Nadeln ganz leicht. Der Winkelschraubenzieher ist ideal für das Wechseln der Stichplatte und das Verstellen der offenen Bandführung des Nähfusses L#10. Der Winkelschraubendreher ist unerlässlich für das Anbringen und Entfernen des XL-Paspel-fusses oder des Oberen Zubehörsalters.



<https://www.bernina.com/screwdriver>

502 010 76 46	A [■]								1) 1,5 mm hex
502 010 06 80	A [□]	B	C	D	E				2) slot
035 987 50 00						F	G		3) 1,5 mm hex
007 975 50 02	A	B	C	D	E	F	G		4) Torx T20

■ A: L 220
□ A: 009DCC

Garnrollenstabilisator/Konenhalter



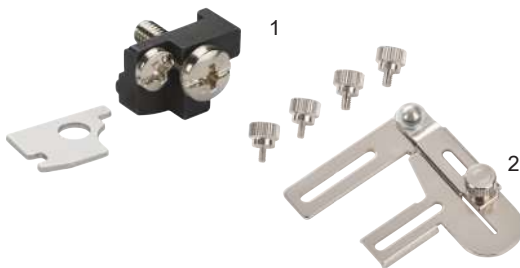
Der Garnrollenstabilisator verhindert das Vibrieren von Spulen und Konen verschiedener Grössen bei langsamer und schneller Nähgeschwindigkeit.



<https://www.bernina.com/spool-stabilizer-L450-460>

502 010 08 75	A	B	C	D	E				1)
502 070 03 60						F			2)
008 986 50 00							G		3)

Zubehörsalter



Der Zubehörsalter wird zur Befestigung von Overlockzubehören benötigt. Zubehörsalter für Naht- oder Kräuselführung. Zubehörsalter für Bandeffasser.



<https://www.bernina.com/Accessory-holder>

502 010 54 11	A	B	C						1)
103 788 70 00	A			D [■]	E [□]		G2		2)

■ D: 1300DC
□ E: 1300MDC

Sonstiges Zubehör

CS-Sicherungswerkzeug



104 050 70 00 A B C D E F G

Dank des CS-Sicherungswerkzeugs lassen sich die Nadelfäden zwischen Fuss und Stichplatte einfacher hervorziehen. Dadurch wird das Abschneiden oder Sichern von Cover-, Ketten- und Overlockstichen erleichtert. Die aufgedruckte Skala kann zum Markieren von Naht- und Saumbreiten verwendet werden. Zusätzlich kann die Skala verwendet werden um das Nahtführungslineal anzupassen. Das CS-Sicherungswerkzeug ist aus weichem Kunststoff und daher schonend zu Faden und Stoff.



<https://www.bernina.com/coverstitch-lock-tool>

Einfädelset Overlocker



103 377 70 00 A B C D E F G

Das Einfädelset erleichtert das Einfädeln und das Einstellen der korrekten Fadenspannung. Die Garne können gemäss den farbig markierten Fadenwegen eingefädelt werden. Die übereinstimmenden Farben erleichtern das Erkennen, welche Fadenspannung angepasst werden muss. So kann die Qualität des Stichbildes überprüft und feineingestellt werden. Im Set sind fünf verschiedenfarbige Garne enthalten.



<https://www.bernina.com/threading-kit-overlocker>

Overlocker-Öl



033 567 71 02

G

Die regelmässige Pflege sorgt dafür, dass die Overlockmaschine reibungslos funktioniert. Dazu gehört nach dem gründlichen Reinigen auch das Ölen.



<https://www.bernina.com/overlocker-oil>

Sonstiges Zubehör

Eingabestift



Für die einfache Bedienung des berührungsempfindlichen Bildschirms der Overlockmaschine. Der Stift ist magnetisch und kann auf der rechten Seite der Maschine befestigt werden. Mit dem Eingabestift bleibt der Bildschirm frei von Fingerabdrücken.



<https://www.bernina.com/touchscreen-pen>

033 333 71 00

G2

Zubehörbox



In der Zubehörbox lassen sich Overlocker-Nähfüsse und weiteres Zubehör verstauen.
Hinweis: Die Zubehörbox wird ohne Inhalt geliefert.



<https://www.bernina.com/accessories-box-Overlocker>

502 070 05 15 A B C D E F G

Zubehörbox/Erweiterungsbox



Die grosse Zubehörbox und die passende Erweiterungsbox bieten viel Stauraum für Nähfüsse und weiteres Zubehör. Dank Noppen auf der Unterseite stehen die Boxen stabil auf der Maschine und verrutschen beim Transport nicht. Der abnehmbare Deckel dient als temporäre Ablage für zusätzliche Kleinteile während des Nähens.
Die Zubehörbox wird ohne Inhalt geliefert.



<https://www.bernina.com/accessories-box-with-extension>

104 290 70 00 A B C D E F G 1)

104 291 70 00 A B C D E F G 2)

Sonstiges Zubehör

Tragtasche für Overlocker



502 010 72 00 A B C D E F

Damit die Overlocker auf Reisen in hervorragendem Zustand bleibt und bei Nichtgebrauch gut geschützt ist.



<https://www.bernina.com/carrying-case-overlocker>

Overlocker-Trolley



103 670 70 00 A B C D E F G

Der praktische Trolley ist stabil und perfekt geeignet für unterwegs. In den vielen Innen- und Aussenfächern findet sich reichlich Platz für Zubehör. Dank der robusten Rollen und dem ausziehbaren Teleskophandgriff kann die Maschine bequem gezogen werden. Die seitlichen Traggriffe ermöglichen eine komfortable Handhabung beim Ein- und Ausladen.



<https://www.bernina.com/overlocker-trolley>

Professionell quilten

Gestatten: Wir sind BIG

Die BERNINA Langarm-Quiltmaschinen sind das Resultat besser Ingenieurskunst. Unsere Vision war es, Quiltmaschinen zu entwickeln, die durch einfache Handhabung hervorstechen, hochwertig und robust sind sowie durch Form und edles Design ansprechen, um damit Quilter auf der ganzen Welt zu begeistern.

Dream BIG

Für die Entwicklung unserer ersten Langarm-Quiltmaschinen haben wir uns Zeit genommen. Über 120 Jahre Erfahrung und Innovationen in der Herstellung von Näh- und Stickmaschinen haben den Grundstein dafür gelegt, unseren Traum von der perfekten Vollendung grosser Quilts Wirklichkeit werden zu lassen. Sie werden jedes Detail lieben! Bringen Sie Ihre grössten Quiltprojekte souverän zur Vollendung und tauchen Sie ein in die Welt des Kunstquiltens. BERNINA Langarm-Quiltmaschinen sind dabei Ihr perfekter Partner für zu Hause oder im Atelier.

Mehr Informationen auf www.bernina.com/longarm
Nicht alle Produkte und Modelle sind in jedem Land verfügbar.





Für mehr Infos zu unserem Zubehör:



bernina.com/accessories

0338795.90A.01



033879.59.01

BERNINA

Mettler[®]