

# bernette Zubehörkatalog



**Kategorie A**

- |          |  |          |  |          |                               |
|----------|--|----------|--|----------|-------------------------------|
| <b>1</b> | Milan 2<br>Moscow 2<br>Milan 3<br>Moscow 3<br>Rome 3 | <b>2</b> | Milan 5<br>Moscow 5<br>Rome 5<br>Milan 7<br>Moscow 7<br>Rome 7 | <b>3</b> | Milan 8<br>Moscow 8<br>Rome 8 |
|----------|--|----------|--|----------|-------------------------------|



**Kategorie B**

- |          |           |          |           |
|----------|-----------|----------|-----------|
| <b>1</b> | Chicago 5 | <b>2</b> | Chicago 7 |
|----------|-----------|----------|-----------|



**Kategorie C**

- |          |                          |
|----------|--------------------------|
| <b>1</b> | Deco 340<br>Deco 340plus |
|----------|--------------------------|



**Kategorie D**

- |          |                                  |          |                      |
|----------|----------------------------------|----------|----------------------|
| <b>1</b> | sew&go 1<br>sew&go 3<br>sew&go 5 | <b>2</b> | sew&go 7<br>sew&go 8 |
|----------|----------------------------------|----------|----------------------|



**Kategorie E**

- |          |                            |
|----------|----------------------------|
| <b>1</b> | b05 CRAFTER<br>b05 ACADEMY |
|----------|----------------------------|



**Kategorie F**

- |          |            |          |            |
|----------|------------|----------|------------|
| <b>1</b> | b33<br>b35 | <b>2</b> | b37<br>b38 |
|----------|------------|----------|------------|



---

**Kategorie G**

- 1** b70 DECO
- 2** b77
- 3** b79



## Kapitel 1

### Nähfüsse für Nähmaschinen

#### Nähen, allgemein

Zickzack-Nähfuss	8
Zickzack-Nähfuss für Dual Transport	8
Zickzack-Nähfuss mit Führung	8
Zickzack-Nähfuss mit Gleitsohle	9
Rollenfuss	9
Obertransportfuss	9
Geradstichfuss	10
Geradstichfuss für Dual Transport	10

#### Knöpfe und Knopflöcher

Knopflochschlittenfuss	11
Knopfannähfuss	11

#### Elastische/dehbare Materialien

Overlockfuss	12
Overlockfuss für Dual Transport	12

#### Reissverschlüsse

Reissverschlussfuss	13
Reissverschlussfuss für Dual Transport	13
Reissverschlussfuss für nahtverdeckte Reissverschlüsse	13

#### Säume und Absteppen

Blindstichfuss	14
Blindstichfuss für Dual Transport	14
Schmalkantfuss	14
Säumerfuss	15
Säumerfuss für Dual Transport	15
Bandeinfasser für vorgefaltete Bänder	15
Einstellbarer Bandenfasser	16

#### Dekoratives Nähen

Stickfuss	17
Stickfuss mit transparenter Sohle	17
Offener Stickfuss	17
Offener Stickfuss für Dual Transport	18
Kräuselfuss	18
Bandannähfuss	18
Kordelfuss	19
Kordelfuss für Dual Transport	19
Perlen- und Paillettenfuss	19
Biesenfuss	20
Paspelfuss	20
Universal-Nähfusshalter	20

#### Sticken

Stickfuss	21
Hüpfen-Stickfuss	21

#### Patchworken

Patchworkfuss	22
Patchworkfuss für Dual Transport	22

#### Quilten

Stopf-/Stickfuss	23
Freihandstickfuss	23
Rulerfuss	23

#### Nähfuss-Sets

Nähfuss-Set Decoration	24
Nähfuss-Set b33/b35	24
Nähfuss-Set b37/b38	24
Nähfuss-Set Quilting	25
Nähfuss-Set b77/b79	25
Nähfuss-Set Decoration b77/b79	25

## Kapitel 2

### Zubehör für Nähmaschinen

#### Zubehör für Nähmaschinen

Geradstichplatte	28
Stopfplatte	28
Spulen	28
Kantenlineal rechts	29
Fingerschutz	29
Transporthilfe zum Knopflochnähen	29

Anschiebetisch	30
Kniehebel	30
USB Stick	30
Eingabestift	31
Tragtasche für Nähmaschinen	31
XL-Trolley-System	31
Nadelsortiment	32

## Kapitel 3

### Zubehör für Stickmaschinen

#### Zubehör für Stickmaschinen

Mehrfach-Garnrollenhalter	34
Erweiterung zu Mehrfach-Garnrollenhalter	34
Chicago-Stickrahmen	34

Deco340-Stickrahmen	35
b70-Serie Stickrahmen	35
Magnet-Stickrahmen	35
BERNINA CutWork Tool	36

## Kapitel 4

### Software

<b>Software</b>	
BERNINA Sticksoftware 9	38

BERNINA Toolbox	39
-----------------	----

## Kapitel 5

### Zubehör für Overlocker

<b>Nähen, allgemein</b>	
Standard-Nähfuß	43
Standard-Nähfuß mit transparenter Sohle	43
Bandannähfuß	43
Gürtelschlaufenfuß	44
<b>Säume und Absteppen</b>	
Doppelfalten-Bandefasser #C21	45
Einfachfalten-Bandefasser #C22	45
Gummibandnähfuß	45
Blindstichfuß	46
Säumerfuß	46
Bandefasser für nicht vorgefaltete Bänder	46

<b>Dekoratives Nähen</b>	
Paspelfuß	47
Perlen- und Paillettenfuß	47
Schnureinnähfuß	47
Kräuselfuß	47
Spitzenfuß	48
Säumer- und Spitzenfuß	48

<b>Nähfuß-Sets</b>	
Nähfuß-Set Cover/Combo	49
Nähfuß-Set Overlock/Combo	49

<b>Sonstiges Zubehör</b>	
Stoffauffangbehälter	50
BERNINA Pinzette	50
CS-Sicherungswerkzeug	50
Tragtasche für Overlocker	51
XL-Trolley-System	51

## Informationen zum bernette Zubehörkatalog

### Hauptkategorien

In der Maschinenübersicht sind die bernette Näh- und Stickmaschinen wie auch die Overlocker aufgelistet und in alphabetisch gekennzeichnete Kategorien unterteilt. Diese Kategorien weisen bei den Zubehören darauf hin, mit welchen Maschinenmodellen diese kompatibel sind. Ihr bernette Fachhandel unterstützt Sie gerne bei der Zubehörauswahl.

### Beispiel

1. Suchen Sie Ihr Modell in der Maschinenübersicht und merken Sie sich die Kategorie.
2. Suchen Sie das gewünschte Zubehör in der Nähfußliste oder im Inhaltsverzeichnis und prüfen Sie die Kompatibilität anhand der Kategorie.


**Kategorie F**

**1**    b33  
         b35

**2**    b37  
         b38



Zubehöre für die b38 sind der Kategorie F2 zugeordnet.



Dieser Obertransportfuß ist mit der b38 kompatibel.

502 020 06 03*	A	B	D	F1
502 060 14 11				F1
502 060 13 50				F2
502 021 02 93	A	B	D	E1

\*Solange Vorrat reicht

### Ausstattung und Lieferumfang

In diesem Zubehörkatalog werden zur Veranschaulichung Beispielbilder verwendet. Die auf den Bildern gezeigten Produkte müssen nicht zwingend dem tatsächlichen Lieferumfang entsprechen. Das Produkt kann je nach Auslieferungsland Änderungen unterliegen.

Aus technischen Gründen und zwecks Verbesserung des Produkts können Änderungen bezüglich Ausstattung und Lieferumfang jederzeit und ohne Vorankündigung vorgenommen werden.

Die neueste Version des Zubehörkatalogs finden Sie in weiteren Sprachen unter: [www.bernette.com/accessories](http://www.bernette.com/accessories)





# Nähfüsse für Nähmaschinen



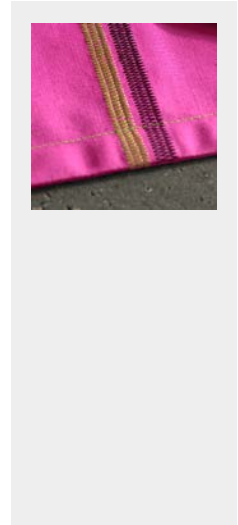
[www.bernette.com/shirt-blouse](http://www.bernette.com/shirt-blouse)

## Nähen, allgemein

### Zickzack-Nähfuss



Der Zickzack-Nähfuss ist ein richtiger Allrounder und eignet sich für die gängigen Näharbeiten. Auch für spezielle Nähprojekte ist er optimal. Neben ganz einfachen attraktiven Dekorstichen eignet er sich auch ausgezeichnet zum Verwirklichen von Patchwork-Ideen.

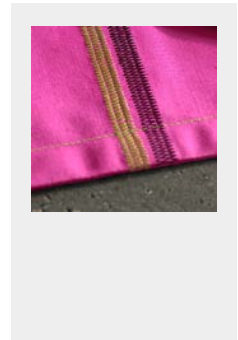


502 020 59 96	A1		D1
502 020 60 07	A2		
502 020 69 03	A3	B	D2
502 060 14 08			F1
502 060 14 09			F2
502 020 93 64			G2,3
502 021 03 17			E

### Zickzack-Nähfuss für Dual Transport



Der Zickzack-Nähfuss für Dual Transport besitzt eine Aussparung auf der hinteren Seite des Nähfusses, um den integrierten Obertransport aktivieren zu können. Somit ist ein gleichmäßiger Transport bei mehreren Stofflagen und schwierig gleitenden Materialien möglich.

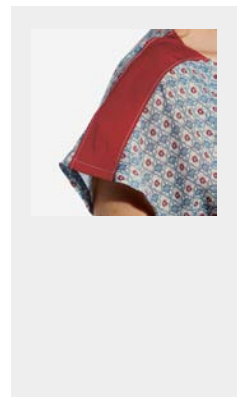


502 020 92 89			G2,3
---------------	--	--	------

### Zickzack-Nähfuss mit Führung



Der Zickzack-Nähfuss mit Führung macht exaktes Nähen zum Kinderspiel. Auf dem Führungsarm sind die gebräuchlichsten Nahtzugaben markiert, auf welche das seitliche Führungslinéal schnell eingestellt werden kann.



502 021 03 12	A	B	D	E	G2,3 <sup>■</sup>
502 060 14 90					F2

■ G2,3: Mit Universal-Nähfusshalter 502021.03.91



## Nähen, allgemein

### Zickzack-Nähfuss mit Gleitsohle



Die Nähfusssohle mit Antihafbeschichtung lässt schwierig zu verarbeitende Materialien wie Leder, Kunststoff, Vinyl oder Ähnliches noch besser gleiten.

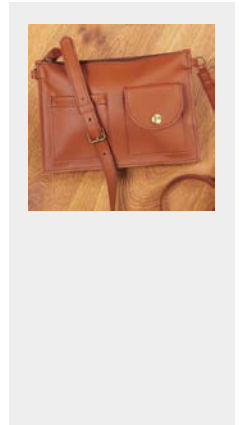


502 060 14 10					F1
502 060 13 47					F2
502 020 93 04					G2,3
502 021 02 92	A	B	D	E	

### Rollenfuss



Der Rollenfuss ist ein Fachmann für das Nähen auf schwierig gleitenden Materialien. Durch seine Rolle an der Fussunterseite gleitet er mühelos über Materialien wie Leder und Vinyl sowie Stoffe mit starker Oberflächenstruktur.



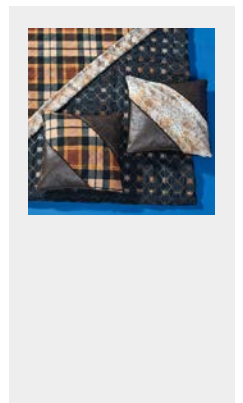
502 021 03 13	A	B	D	E	G2,3 <sup>■</sup>
502 060 14 84					F1
502 060 14 85					F2

<sup>■</sup> G2,3: Mit Universal-Nähfusshalter 502021.03.91

### Obertransportfuss



Schwierig zu verarbeitende Stoffe werden am besten mit dem Obertransportfuss genäht. Er unterstützt den Stofftransport durch einen zweiten Transporteur auf der Fussoberseite. Das Nähprojekt wird gleichmässig wie der untere Transporteur bewegt und sorgt so für einen reibungslosen Nähvorgang.



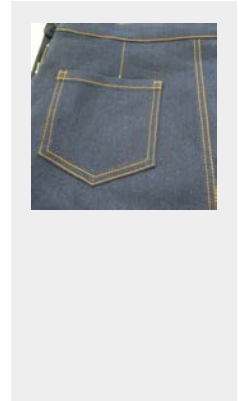
502 060 14 11					F1
502 060 13 50					F2
502 021 02 93	A	B	D	E	

# Nähen, allgemein

## Geradstichfuss



Dieser Nähfuss eignet sich ausgezeichnet für alle Geradsticharbeiten. Das kleine Stichloch stützt das Material beim Nähen.

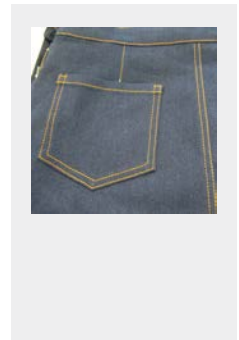


502 060 13 51						F1
502 060 13 52						F2
502 021 02 94	A	B		D	E	

## Geradstichfuss für Dual Transport



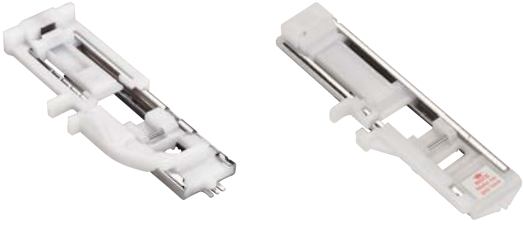
Der Geradstichfuss für Dual Transport besitzt eine Aussparung auf der hinteren Seite des Nähfusses, um den integrierten Obertransport aktivieren zu können. Somit ist ein gleichmäßiger Transport bei mehreren Stofflagen und schwierig gleitenden Materialien möglich.



502 020 92 94						G2,3
---------------	--	--	--	--	--	------

# Knöpfe und Knopflöcher

## Knopflochschlittenfuss



Die Knopflöcher lassen sich in verschiedenen Ausführungen mit und ohne Garneinlage unkompliziert nähen. Es können beliebig viele Knopflöcher in der gleichen Länge genäht werden.



502 020 59 97	A1 <sup>■</sup>		D1 <sup>□</sup>
502 020 70 20	A3	B	
502 020 87 86			D2
502 060 13 53			F1
502 060 13 54			F1
502 060 13 55			F2
502 020 92 98			G2,3
502 021 03 18	A1,2 <sup>◆</sup>		D1 <sup>◊</sup> E

<sup>■</sup>A1: Milan 2, Moscow 2, Rome 3  
<sup>□</sup>D1: sew&go 1, 3  
<sup>◆</sup>A1: Milan 3, Moscow 3  
<sup>◊</sup>D1: sew&go 5

## Knopfannähfuss



Neben Knöpfen in unterschiedlichen Grössen lassen sich mit diesem Nähfuss auch Ringe oder Haken annähen. Der Knopfannähfuss verfügt über eine rutschfeste Sohle und verhindert somit das Weggleiten des Knopfes.



502 020 59 98*	A	B	D
502 060 13 56			F1
502 060 13 57			F2
502 020 92 91			G2,3
502 021 02 95	A	B	D E

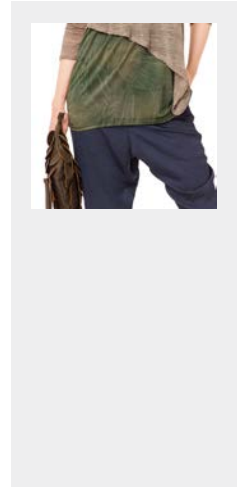
\* Solange Vorrat reicht

## Elastische/dehnbare Materialien

### Overlockfuss



Der Overlockfuss ermöglicht es, Kanten professionell zu versäubern und overlockähnliche Nähte zu nähen. Ebenso eignet er sich ausgezeichnet für die Anfertigung von dekorativen Bündchen und Säumen auf den meisten gängigen Strickstoffen.



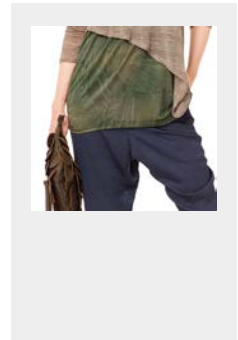
<b>502 020 59 91</b>	A1			D1
<b>502 020 73 08*</b>	A2,3	B		D2
<b>502 060 13 58</b>				F1
<b>502 060 13 59</b>				F2
<b>502 021 03 15</b>	A2,3	B	D2	E

\* Solange Vorrat reicht

### Overlockfuss für Dual Transport



Der Overlockfuss für Dual Transport besitzt eine Aussparung auf der hinteren Seite des Nähfusses, um den integrierten Obertransport aktivieren zu können. Somit ist ein gleichmässiger Transport bei mehreren Stofflagen möglich. Bei elastischen Stoffen wird das Wellen der Naht reduziert.



**502 020 92 97**

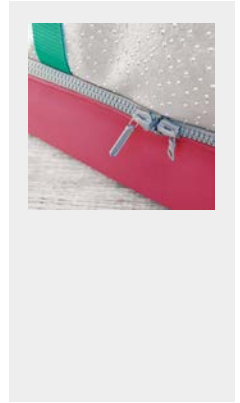
G2,3

# Reissverschlüsse

## Reissverschlussfuss



Dank seiner schmalen Form, sind Reissverschlüsse in unterschiedlichen Ausführungen ganz leicht einzunähen. Der Stoff wird gleichmässig transportiert, während man dicht an den Zähnenreihen entlang nähen kann.

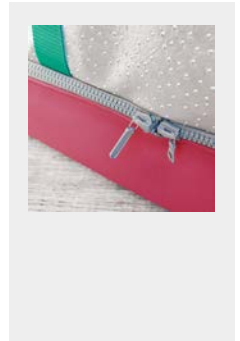


502 060 13 60					F1
502 060 13 61					F2
502 021 03 19	A	B		D	E

## Reissverschlussfuss für Dual Transport



Der Reissverschlussfuss für Dual Transport besitzt eine Aussparung auf der hinteren Seite des Nähfusses, um den integrierten Obertransport aktivieren zu können. Somit ist ein gleichmässiger Transport bei mehreren Stofflagen und schwierig gleitenden Materialien möglich.

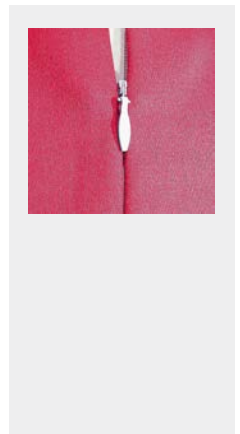


502 020 92 90					G2,3
---------------	--	--	--	--	------

## Reissverschlussfuss für nahtverdeckte Reissverschlüsse



Dieser Fuss eignet sich bestens für das Einnähen von Reissverschlüssen. Durch das verdeckte Einarbeiten wird der Reissverschluss unsichtbar und wirkt am Nähprojekt besonders elegant.



502 060 13 62					F1
502 060 13 63					F2
502 020 93 05					G2,3
502 021 02 96	A	B		D	E

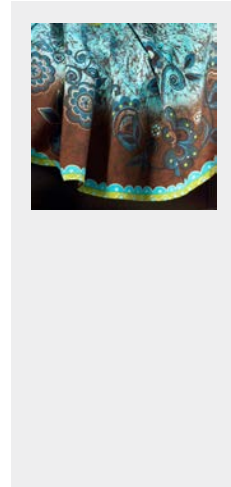


## Säume und Absteppen

### Blindstichfuss



Dieser Fuss ist bestens geeignet, um Blindsäume zu nähen oder Kanten abzustepfen. Die Stiche durchstechen den Saum nur so viel, dass die Einstichlöcher auf der Vorderseite kaum sichtbar sind.



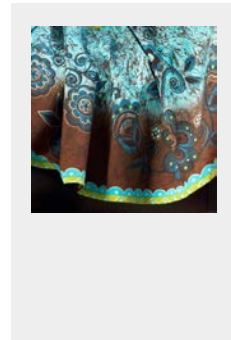
<b>502 020 60 09*</b>	A2,3	B		D2
<b>502 020 59 93*</b>	A1			D1
<b>502 060 13 64</b>				F1
<b>502 060 13 65</b>				F2
<b>502 021 02 97</b>	A	B	D	E

\* Solange Vorrat reicht

### Blindstichfuss für Dual Transport



Der Blindstichfuss für Dual Transport besitzt eine Aussparung auf der hinteren Seite des Nähfusses, um den integrierten Obertransport aktivieren zu können. Somit ist ein gleichmäßiger Transport bei schwierig gleitenden Materialien möglich.



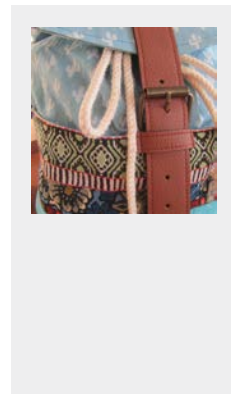
**502 020 93 01**

G2,3

### Schmalkantfuss



Dieser Nähfuss mit Führung erleichtert das Absteppen von Kanten, Säumen und Falten; Hilfreich zum Aufnähen von Spitzen oder Bändern sowie zur Verstärkung von Kanten. Mit der Führung gelingen parallel zur Kante verlaufende Nähte und Säume perfekt.



**502 060 13 66**

F2

**502 021 02 98** A B D E G2,3

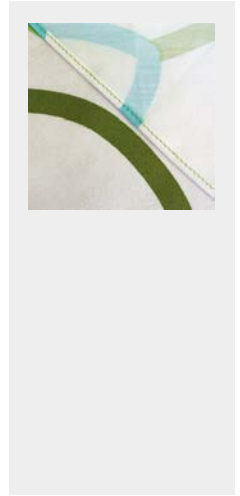
▪ G2,3: Mit Universal-Nähfusshalter 502021.03.91

# Säume und Absteppen

## Säumerfuss



Zur Herstellung von professionellen Säumen dient dieser spezielle Nähfuss. Er schlägt den Stoff zweimal um. So entsteht ein feiner Rundsaum, den die Nadel anschliessend sauber mit dem Geradstich fixiert.

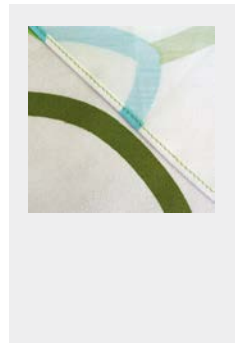


<b>502 020 59 95</b>	A1		D1	
<b>502 060 13 67</b>				F1
<b>502 060 13 68</b>				F2
<b>502 040 51 13</b>				
<b>502 040 60 29</b>	A1,3	B1,3		
<b>502 021 02 99</b>	A2,3	B	D2	E

## Säumerfuss für Dual Transport



Der Säumerfuss für Dual Transport besitzt eine Aussparung auf der hinteren Seite des Nähfusses, um den integrierten Obertransport aktivieren zu können. Somit ist ein gleichmässiger Transport bei mehreren Stofflagen und schwierig gleitenden Materialien möglich.



<b>502 020 92 95</b>				G2,3
----------------------	--	--	--	------

## Bandeinfasser für vorgefaltete Bänder



Der Bandeinfasser dient zum Einfassen von Kanten mit vorgefaltetem Schrägband, die mit einem Nutz- oder Dekorstich genäht werden.



<b>502 060 13 69</b>				F1	
<b>502 060 13 70</b>				F2	
<b>502 021 03 00</b>	A1		D1	E	G2,3 <sup>■</sup>

■ G2,3: Mit Universal-Nähfusshalter 502021.03.91

# Säume und Absteppen

---

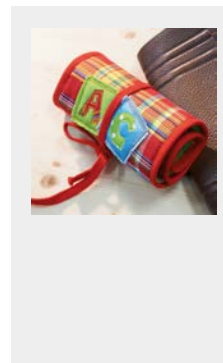
## Einstellbarer Bandeinfasser



502 021 03 01 A1 D1 E G2,3

▪ G2,3: Mit Universal-Nähfusshalter 502021.03.91

Mit dem einstellbaren Bandeinfasser gelingt das Einfassen von Kanten mit vorgefalteten Bändern im Nu. Für exakte Nähergebnisse werden Band und Nähgut an der Kante des Nähfusses entlang geführt.

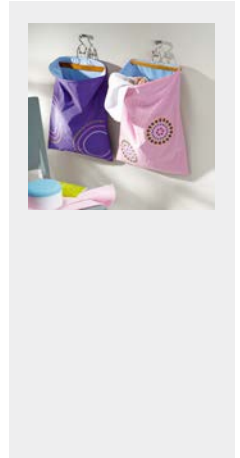


# Dekoratives Nähen

## Stickfuss



Der Stickfuss ist ein echter Profi was das Sticken und Dekorieren angeht; ideal zum Nähen von Raupennähten, Applikationen und Dekorstichen.



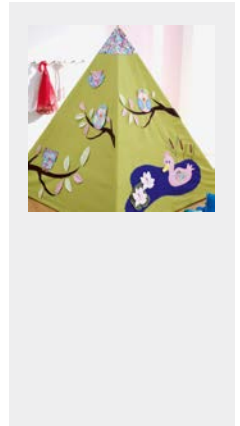
<b>502 020 59 92*</b>	A1		D1		
<b>502 060 13 71</b>				F1	
<b>502 020 92 99</b>					G2,3
<b>502 021 03 20</b>	A1		D1	E	

\* Solange Vorrat reicht

## Stickfuss mit transparenter Sohle



Die transparente Sohle gewährt stets eine freie Sicht auf das Nähprojekt. Dadurch gelingen Dekorstiche, Raupennähte, Applikationen und das Nähen von Luftfestons besonders gut.



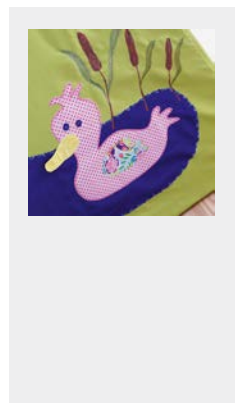
<b>502 060 13 77</b>					F1
<b>502 060 13 78</b>					F2
<b>502 021 03 21</b>	A	B	D	E	G2,3 <sup>■</sup>

■ G2,3: Mit Universal-Nähfusshalter 502021.03.91

## Offener Stickfuss



Mit ihm gelingen Applikationen und Stickarbeiten ebenso wie das Nachnähen von Linien und Mustern. Die offene Form gewährleistet einen freien Blick auf die Naht und eignet sich deshalb auch ideal zum Annähen von Bändern.



<b>502 060 13 72</b>					F1
<b>502 060 13 73</b>					F2
<b>502 021 03 02</b>	A	B	D	E	

## Dekoratives Nähen

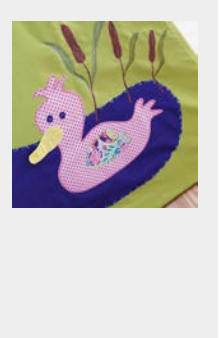
### Offener Stickfuss für Dual Transport



502 020 93 02

G2,3

Der offene Stickfuss für Dual Transport besitzt eine Aussparung auf der hinteren Seite des Nähfusses, um den integrierten Obertransport aktivieren zu können. Somit ist ein gleichmäßiger Transport bei mehreren Stofflagen und schwierig gleitenden Materialien möglich.



### Kräuselfuss



502 060 13 74

F1

502 060 13 75

F2

502 020 92 92

G2,3

502 021 03 03

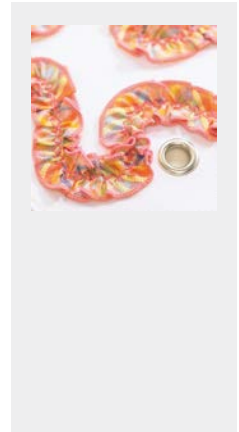
A

B

D

E

Da seine Sohle auf dem Transporteur nicht eben aufliegt, transportiert der Kräuselfuss den Stoff ungleichmäßig. Dadurch entsteht beim Nähen ein attraktiver Kräuseleffekt.



### Bandannähfuss



502 021 03 04

A

B

D

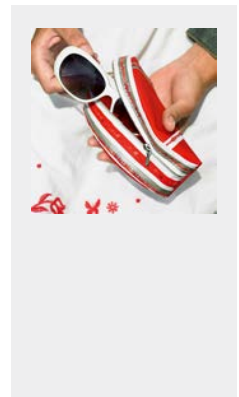
E

G2,3<sup>■</sup>

502 060 13 76

F2

Zum Aufnähen von Pailletten- und Satinbändern. Die verstellbare Führung fixiert die Bänder. Dadurch rutschen sie beim Annähen nicht weg.



■ G2,3: Mit Universal-Nähfusshalter 502021.03.91

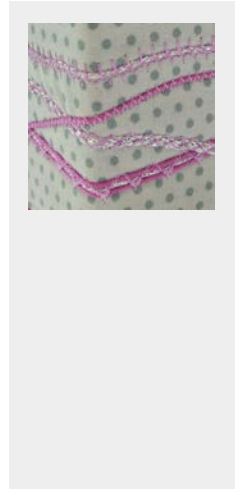


# Dekoratives Nähen

## Kordelfuss



Der Kordelfuss ermöglicht das Anbringen von dünnen Kordeln und Schnüren. Durch die Rillen an der Fussunterseite können mehrere Schnüre in einem Arbeitsgang aufgenäht werden.



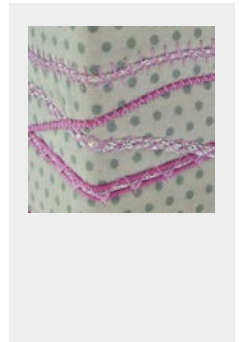
<b>502 020 59 90*</b>	A1		D	
<b>502 060 13 79</b>				F1
<b>502 060 13 80</b>				F2
<b>502 020 60 05*</b>	A2,3	B		
<b>502 021 03 05</b>	A	B	D	E

\* Solange Vorrat reicht

## Kordelfuss für Dual Transport



Der Kordelfuss für Dual Transport besitzt eine Aussparung auf der hinteren Seite des Nähfusses, um den integrierten Obertransport aktivieren zu können. Somit ist ein gleichmässiger Transport bei schwierig gleitenden Materialien möglich.

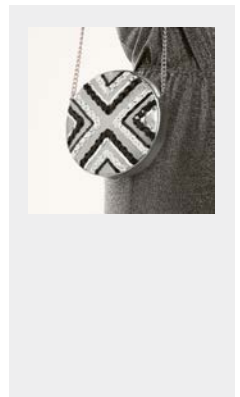


<b>502 020 92 96</b>					G2,3
----------------------	--	--	--	--	------

## Perlen- und Paillettenfuss



Für kreative Arbeiten mit Perlen- oder Paillettenbändern. Die Rille in der Mitte des Fusses dient als Führung und zum Annähen von Kordeln, Perlen- und Paillettenbändern.



<b>502 021 03 06</b>	A	B	D	E	G2,3 <sup>■</sup>
<b>502 060 14 89</b>					F2 Kombination

■ G2,3: Mit Universal-Nähfusshalter 502021.03.91

## Dekoratives Nähen

### Biesenfuss



Der Biesenfuss mit 5 Rillen kommt beim Nähen von Biesen mit einer Zwillingnadel zum Einsatz. Durch die Rillen können parallel verlaufende Biesen genäht werden.



<b>502 021 03 07</b>	A	B	D	E	G2,3 <sup>■</sup>	
<b>502 060 14 86</b>					F1	
<b>502 060 14 87</b>					F2	Kombination

■ G2,3: Mit Universal-Nähfusshalter 502021.03.91

### Paspelfuss



Der Paspelfuss ist mit seinen beiden Führungsrillen ideal zum Herstellen und Aufnähen von Paspeln geeignet. So entstehen Akzente an Heimtextilien oder Bekleidung. Auch das zeitgleiche Annähen zweier Kordeln bewältigt der Fuss mühelos.



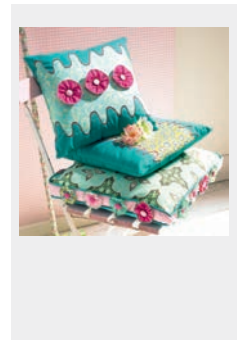
<b>502 021 03 08</b>	A	B	D	E	G2,3 <sup>■</sup>	
<b>502 060 14 88</b>					F2	

■ G2,3: Mit Universal-Nähfusshalter 502021.03.91

### Universal-Nähfusshalter



Zum Befestigen einer Vielzahl anwendungsbezogener Nähfüsse für allgemeine und dekorative Saum- und Abstepparbeiten.



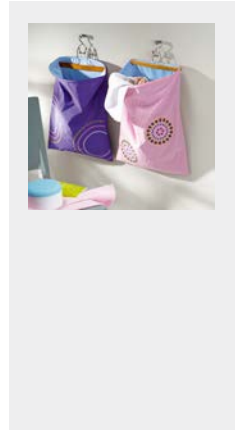
<b>502 021 03 91</b>					G2,3	
----------------------	--	--	--	--	------	--

# Sticken

## Stickfuss



Der Stickfuss ist ein echter Profi was das Sticken und Dekorieren angeht; ideal zum Nähen von Raupennähten, Applikationen und Dekorstichen.

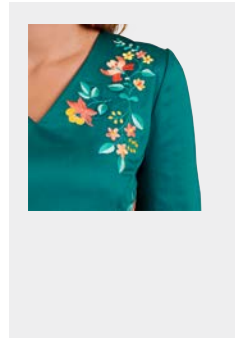


502 060 06 52	C	
502 060 08 72	C	
502 020 81 80	B2	
502 020 93 03		G1,3

## Hüpfen-Stickfuss



Der Hüpfen-Stickfuss ist die perfekte Wahl, wenn es ums Sticken auf florigen und voluminösen Stoffen, wie z. B. Frotté, geht. Dank des Federmechanismus wird das zu bestickende Material optimal angedrückt, zugleich werden durch die Beweglichkeit des Fusses unebene Stellen wie bei Puffy-Schriften oder mehrlagigen Quilts ausgeglichen, was für ein schönes Stichbild sorgt.



502 020 93 26		G1,3
---------------	--	------

## Patchworken

### Patchworkfuss



Dieser Fuss ist ideal für Patchworkarbeiten mit exakten Nahtzugaben von 1/4 und 1/8 Inch geeignet. Die Stoffkanten können dazu entweder entlang des Fusses oder des Kantenschlags geführt werden. Somit wird exaktes Nähen ganz einfach.



<b>502 020 70 52*</b>	A	B				mit Führung
<b>502 020 60 02*</b>			D			ohne Führung
<b>502 060 13 81</b>					F1	1/4" mit Führung
<b>502 060 13 82</b>					F2	mit Führung
<b>502 021 03 09</b>	A	B	D	E	G2,3 <sup>■</sup>	mit Führung

\* Solange Vorrat reicht

■ G2,3: Mit Universal-Nähfusshalter 502021.03.91

### Patchworkfuss für Dual Transport



Der Patchworkfuss für Dual Transport besitzt eine Aussparung auf der hinteren Seite des Nähfusses, um den integrierten Obertransport aktivieren zu können. Somit ist ein gleichmäßiger Transport bei mehreren Stofflagen und schwierig gleitenden Materialien möglich.

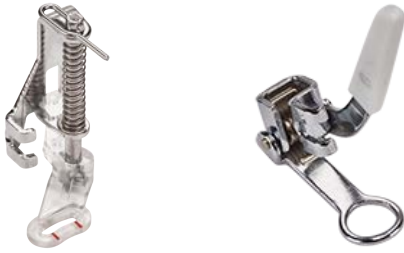


**502 020 92 93**

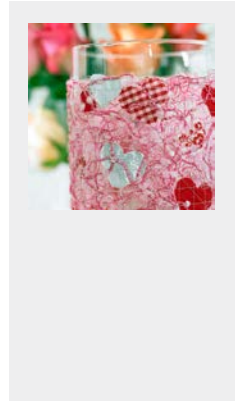
G2,3

# Quilten

## Stopf-/Stickfuss

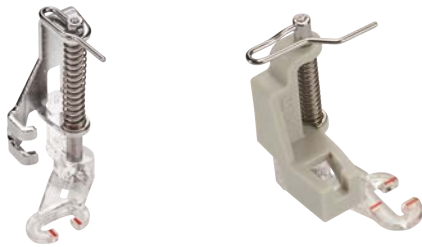


Er ist ein Spezialist im freigeführten Nähen und bestens geeignet beim Stopfen von Löchern und Rissen. Zusätzlich kann Mit-hilfe eines Stickrahmens der Stopfvorgang erleichtert werden, da der Rahmen stabilisierend wirkt. Der Fuss kann auch für ansprechende Verzierungen wie Spitzen oder Monogramme verwendet werden.

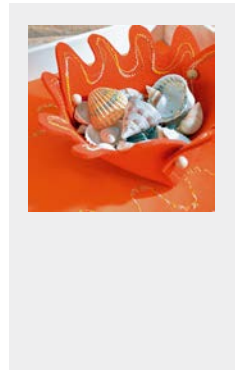


502 021 03 10	A	B	E
502 060 13 83			F1
502 060 13 84			F2

## Freihandstickfuss



Die offene Sticksohle bietet eine freie Sicht auf den Stickbereich. Präzise und kreative Freihandarbeiten wie Monogramm und Richelieustickereien sowie die Fadenmalerei gelingen mit Leichtigkeit. Er eignet sich auch ausgezeichnet zum Konturenquiltten oder zum Freihandquiltten von sehr kleinen Details (Microstippling).

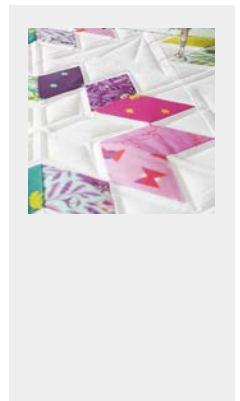


502 060 13 85			F2
502 020 93 00	A	B	D2 E G2,3

## Rulerfuss



Der Rulerfuss ist speziell entwickelt worden, um entlang einer dicken Plexiglasschablone zu quilten.



502 060 14 93			F2
502 021 03 87	A	B	D E
502 021 03 88			G2,3



## Nähfuss-Sets

### Nähfuss-Set Decoration

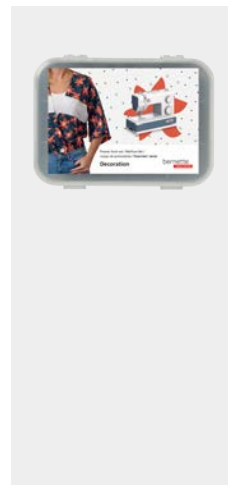


Dieses Set für die Nähmaschinen b05 CRAFTER, b05 ACADEMY sowie ausgewählte Modelle der sew&go und Milan Serie besteht aus 9 Nähfüssen für besondere Stiche und dekorative Näharbeiten.

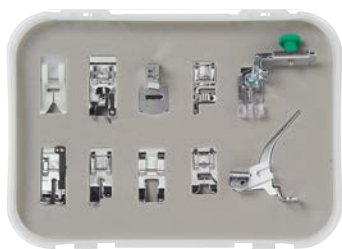
#### Setinhalt

- Bandannähfuss
- Bandeinfasser für vorgefaltete Bänder
- Perlen- und Paillettenfuss
- Biesenfuss
- Kräuselfuss
- Kordelfuss
- Paspelfuss
- Zickzack-Nähfuss mit Führung
- Rollenfuss

502 021 03 14 A1 D1 E



### Nähfuss-Set b33/b35



Dieses Set für die Nähmaschinen b33 und b35 enthält 10 praktische Nähfüsse für besondere Stiche und Näharbeiten.

#### Setinhalt

- Zickzack-Nähfuss mit Gleitsohle
- Reissverschlussfuss für nahtverdeckte Reissverschlüsse
- Overlockfuss
- Kräuselfuss
- Kordelfuss
- Patchworkfuss mit Führung
- Geradstichfuss
- Offener Stickfuss
- Stickfuss
- Stopf-/Stickfuss

502 060 14 16 F1



### Nähfuss-Set b37/b38



Dieses Set für die Nähmaschinen b37 und b38 enthält 10 praktische Nähfüsse für besondere Stiche und Näharbeiten.

#### Setinhalt

- Zickzack-Nähfuss mit Gleitsohle
- Reissverschlussfuss für nahtverdeckte Reissverschlüsse
- Säumerfuss
- Kräuselfuss
- Kordelfuss
- Patchworkfuss mit Führung
- Geradstichfuss
- Schmalkantfuss
- Bandannähfuss
- Stopf-/Stickfuss

502 060 14 17 F2



# Nähfuss-Sets

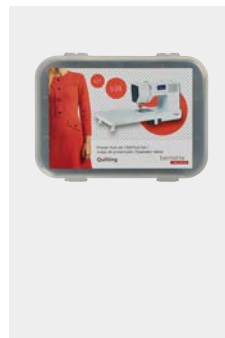
## Nähfuss-Set Quilting



Dieses Set für die Nähmaschinen b37/b38 enthält 6 praktische Zubehöre für kreative Quiltprojekte.

**Setinhalt**

- Stopf-/Stickfuss
- Schmalkantfuss
- Geradstichfuss
- Freihandstickfuss
- Obertransportfuss
- Kantenlineal rechts



502 060 14 28

F2

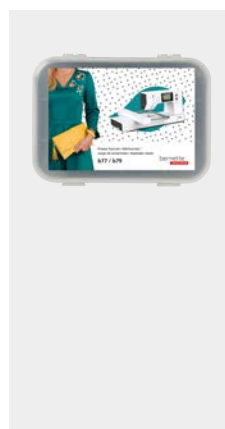
## Nähfuss-Set b77/b79



Dieses Set für die Näh- und Stickmaschinen b77 und b79 enthält 8 praktische Nähfüsse für besondere Stiche und Näharbeiten.

**Setinhalt**

- Kräuselfuss
- Reissverschlussfuss für nahtverdeckte Reissverschlüsse
- Patchworkfuss für Dual Transport
- Geradstichfuss für Dual Transport
- Säumerfuss für Dual Transport
- Kordelfuss für Dual Transport
- Offener Stickfuss für Dual Transport
- Zickzack-Nähfuss mit Gleitsohle



502 020 93 06

G2,3

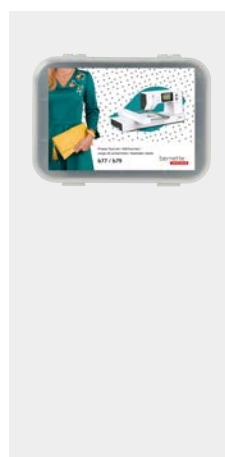
## Nähfuss-Set Decoration b77/b79



Dieses Set für die Näh- und Stickmaschinen b77 und b79 enthält 9 praktische Nähfüsse für besondere Dekor- und Näharbeiten.

**Setinhalt**

- Universal-Nähfusshalter
- Bandannähfuss
- Bandeinfasser für nicht vorgefaltete Bänder
- Perlen- und Paillettenfuss
- Biesenfuss
- Stickfuss mit transparenter Sohle
- Paspelfuss
- Zickzack-Nähfuss mit Führung
- Rollenfuss



502 021 03 92

G2,3





Zubehör für  
Nähmaschinen



[www.bernette.com/red-dress](http://www.bernette.com/red-dress)

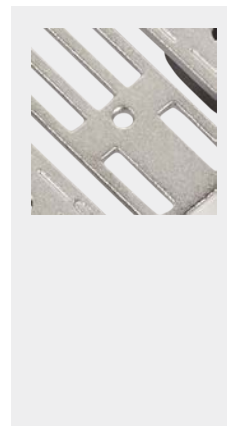
## Zubehör für Nähmaschinen

### Geradstichplatte



Die Geradstichplatte kann für Geradstich- und Stickarbeiten sowie für CutWork-Arbeiten genutzt werden. In Kombination mit Nähfüßen, die eine kleine Öffnung haben, wird ein perfektes Stichbild bei Geradstichen erzielt.

Rundstichloch für Geradstich und andere kreative Arbeiten.



502 020 93 14\*

G2,3

502 021 04 36

G2,3

502 021 04 37

E

\* Solange Vorrat reicht

### Stopfplatte



Diese Stopfplatte unterstützt beim Stopfen von Löchern und Rissen. Sie verhindert das Einziehen von Stoffen während des Nähens. Auch kann sie zum Annähen von Knöpfen verwendet werden.

502 020 74 86

D1

### Spulen



Das bernette Greifersystem benötigt eine eigene Spule für den Unterfaden, zum Nähen oder zum Sticken.

502 060 13 90

F1

10 Stk.

502 060 13 92

C

F2

10 Stk.

502 020 93 11

B

G

10 Stk.

502 021 03 23

A

D

E

10 Stk.



# Zubehör für Nähmaschinen

## Kantenlineal rechts



Mit dem praktischen Kantenlineal können ganz einfach parallele Nähte im selben Nahtabstand genäht werden. Ausserdem dient es als zuverlässige Führungshilfe beim Absteppen und Säumen. Damit gelingen auch anspruchsvolle Näharbeiten sauber und professionell.

502 020 93 13						G2,3
502 060 13 86						F
502 021 03 40	A	B		D	E	

## Fingerschutz



Der Fingerschutz ist eine einfache Sicherheitsvorrichtung und schützt die Finger vor Verletzungen. Gerade für Kinder und Nähanfänger eine perfekte Ergänzung. Der Fingerschutz kann mit den meisten Nähfüssen verwendet werden und einfach am Schaft befestigt werden.

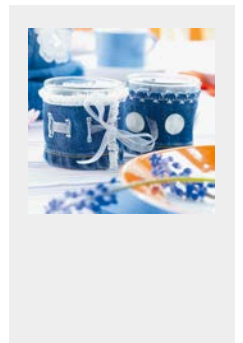
502 021 03 22	A	B		D	E	F1	G2,3
---------------	---	---	--	---	---	----	------

## Transporthilfe zum Knopflochnähen



In Kombination mit dem Knopflochschlittenfuss verbessert diese Hilfe den Transport beim Nähen von Knopflöchern auf dicken und flauschigen Materialien sowie an Kanten.

502 060 13 87						F2
---------------	--	--	--	--	--	----

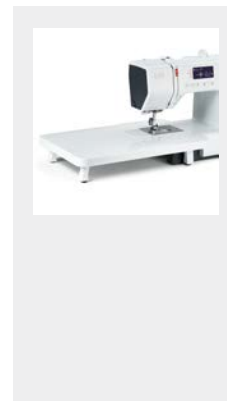


## Zubehör für Nähmaschinen

### Anschiebetisch



Der Anschiebetisch ermöglicht eine Vergrößerung der bereits vorhandenen Arbeitsfläche und ist eine komfortable Unterstützung bei grösseren Nähprojekten.



502 060 13 88

F2

502 020 93 19

G2,3

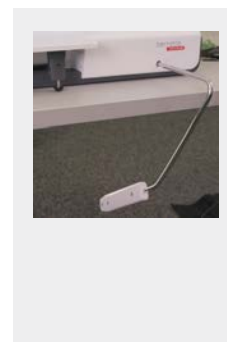
502 021 03 24

E

### Kniehebel



Mit Hilfe eines Kniehebels wird der Nähfuß angehoben und gleichzeitig der Transporteur versenkt. Der Durchgang zwischen Stichplatte und Nähfuß wird zusätzlich erhöht, und beide Hände bleiben frei zum Arbeiten.



502 020 93 15

G2,3

### USB Stick



Der USB-Stick ist ein handliches, mobiles Speichermedium, das Daten und Stickmuster speichert.

502 060 08 87

B2

C

104 081 70 00

G1,3

## Zubehör für Nähmaschinen

### Eingabestift



Für die einfache Bedienung des berührungsempfindlichen Bildschirms der Näh- und Stickmaschine. Mit dem Eingabestift bleibt der Bildschirm sauber.



502 020 93 20

G

### Tragtasche für Nähmaschinen



Damit die Nähmaschine und das Stickmodul auf Reisen in hervorragendem Zustand bleiben. Die Innenfächer bieten zusätzlichen Stauraum für Zubehör.

502 020 62 78	A	B	D	E	F
030 895 51 03		B2			
030 895 50 04		B2			G1,3

### XL-Trolley-System



Der praktische Trolley und die Stickmodultasche sind sehr stabil und perfekt geeignet für unterwegs. In den vielen Innen- und Aussenfächern findet sich ausserdem reichlich Platz für Zubehör. Dank der robusten Rollen und des ausziehbaren Teleskophandgriffs können die Nähmaschine und das festgemachte Stickmodul bequem nachgezogen werden. Auch die seitlichen Traggriffe ermöglichen eine komfortable Handhabung beim Ein- und Ausladen. Die Stickmodultasche wird am Teleskophandgriff befestigt oder mit dem verstellbaren Riemen umgehängt.



036 180 70 00

G



[bernina.com/XL-trolley](http://bernina.com/XL-trolley)

# Zubehör für Nähmaschinen

---

## Nadelsortiment



Das BERNINA Nadelsortiment beinhaltet hochwertige Nadeln für unterschiedliche Materialien und Anwendungen in verschiedenen Ausführungen und Stärken.



[bernina.com/needle-assortment](https://bernina.com/needle-assortment)



# Zubehör für Stickmaschinen



[www.bernette.com/emerald-dress](http://www.bernette.com/emerald-dress)

## Zubehör für Stickmaschinen

### Mehrfach-Garnrollenhalter



008 983 75 00

C

Der Mehrfach-Garnrollenhalter ermöglicht einen schnellen Zugriff und Fadenwechsel, was besonders bei mehrfarbigen Stickmotiven von grossem Nutzen ist. Zudem ist der Weg zur Nadel durch den Teleskop-Fadenständer länger, wodurch schwierige Garne bereits vor dem Nähen entwirrt werden können.



[bernina.com/multiple-spool-holder](http://bernina.com/multiple-spool-holder)

### Erweiterung zu Mehrfach-Garnrollenhalter



008 979 71 00

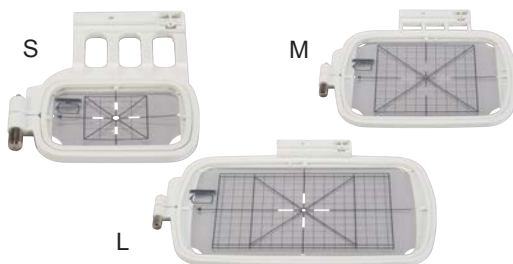
C

Mit Hilfe der praktischen Erweiterung können zusätzliche Spulen eingesetzt werden.



[bernina.com/multiple-spool-holder-extension](http://bernina.com/multiple-spool-holder-extension)

### Chicago-Stickrahmen



Diese Stickrahmen sind nützliche Hilfsmittel zum exakten Anfertigen von kleinen bis grossen Stickarbeiten. Dank der Schablone mit praktischem Raster kann das Stickprojekt darauf exakt platziert werden.

#### Stickfläche:

S: 4 x 4 cm

M: 10 x 10 cm

L: 11 x 17 cm

502 020 87 32

B2

S

502 020 87 33

B2

M

502 020 87 31

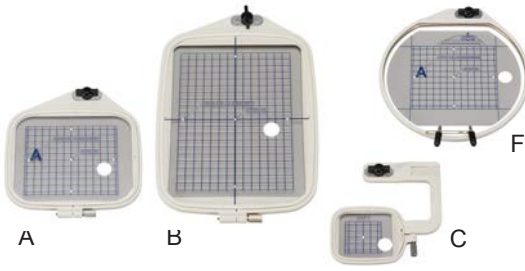
B2

L



# Zubehör für Stickmaschinen

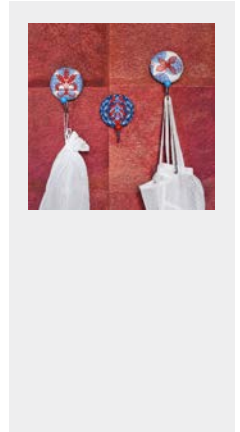
## Deco340-Stickrahmen



Diese Stickrahmen sind nützliche Hilfsmittel zum exakten Anfertigen von kleinen bis grossen Stickarbeiten. Dank der Schablone mit praktischem Raster kann das Stickprojekt darauf exakt platziert werden.

**Stickfläche:**

- A: 12,6 x 11 cm
- B: 14 x 20 cm
- C: 5 x 5 cm
- F: 12,6 x 11 cm



502 060 04 82	C	A
502 060 04 51	C	B
502 060 00 23	C	C
502 060 06 03	C	F

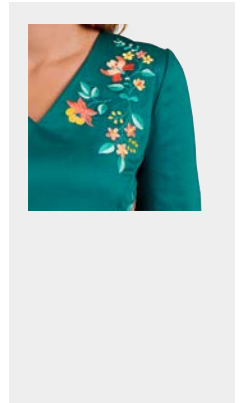
## b70-Serie Stickrahmen



Diese Stickrahmen sind nützliche Hilfsmittel zum exakten Anfertigen von kleinen bis grossen Stickarbeiten. Dank der Schablone mit praktischem Raster kann das Stickprojekt darauf exakt platziert werden.

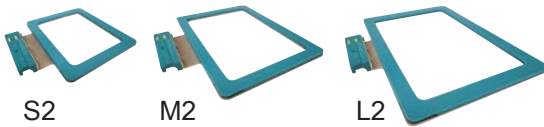
**Stickfläche:**

- S: 5 x 7 cm
- M: 12 x 18 cm
- L: 16 x 26 cm



502 020 93 16	G1,3	S
502 020 93 17	G1,3	M
502 020 93 18	G1,3	L

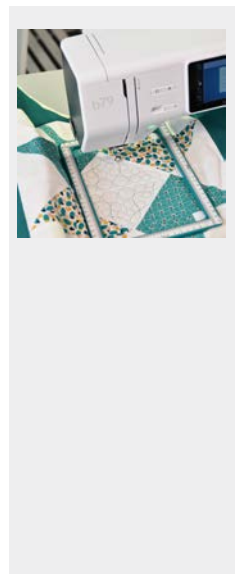
## Magnet-Stickrahmen



Der Magnet-Stickrahmen Snap Hoop Monster ist der starke Helfer, wenn es beim Sticken knifflig wird. Insbesondere bei Stickprojekten mit empfindlichen Stoffe wie Samt, Leder oder Vinyl, ist der Magnet-Stickrahmen Snap Hoop die geeignete Wahl. Snap Hoop hält den Stoff sicher in Position ohne unerwünschte Druckstellen zu hinterlassen. Ist ein Bereich fertig gestickt, kann der Stoff einfach und bequem umgespannt werden. Dank seiner einfachen Handhabung können auch unhandlichere Sachen wie Jacken, Mützen oder Shorts bequem in den Snap Hoop eingespannt werden.

**Stickfläche:**

- S2: 10 x 10 cm
- M2: 13 x 18 cm
- L2: 14 x 26 cm



502 021 03 99 <sup>■</sup>	G1,3	S2
502 021 03 97 <sup>■</sup>	G1,3	M2
502 021 03 98 <sup>■</sup>	G1,3	L2

<sup>■</sup> Snap hoop Monster



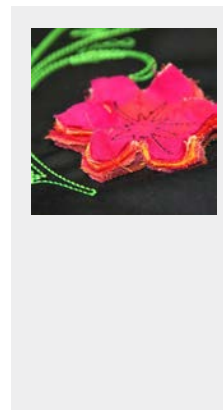
## Zubehör für Stickmaschinen

### BERNINA CutWork Tool



Das BERNINA CutWork Tool verwandelt die bernette Stickmaschine in ein präzises Schneidewerkzeug, mit dem tolle Muster ausgeschnitten und daraus kreative und mehrlagige Stickmotive zusammengestellt werden können. Kombinierte Stickerei mit CutWork-Motiven begeistert und erzielt bezaubernde Effekte.

Für den erfolgreichen Start wird neben dem CutWork Tool eine BERNINA Sticksoftware ab Version 8 benötigt. Die BERNINA Sticksoftware 8 und das entsprechende Werkzeug sind mit der b70 DECO, b79, Chicago 7 (ab V 1.62), Deco 340 (ab V 1.1) und Deco 340plus kompatibel.



502 020 93 22

B2 C

G1,3

033 375 72 00

B2 C

G1,3

CutWork Nadeln, 2 Stk.



Software



[www.bernette.com/emerald-dress](http://www.bernette.com/emerald-dress)

# Software

## BERNINA Sticksoftware 9



### DESIGN YOUR DREAMS – CREATE YOUR IDEAS – CONNECT YOUR WORLD!

BERNINA Sticksoftware 9 ist die neu entwickelte Software für langjährige Stickenthusiasten sowie Stickanfänger. Sie öffnet die Tür zu herausragenden und kreativen Stickereien. DesignerPlus bietet alle tollen, neuen und unglaublichen Stickfunktionen für Kreative, die einzigartige Motive entwerfen möchten.

Creator ist das Einstiegsprodukt in die Stickerei. Die neuen Digitalisierungswerkzeuge wie Verschweissen und Verzweigung ermöglichen den Traum schnell in die Realität umzusetzen. Zusätzliche Schriften sowie die neue Tastatur-Stickmusterkollektion ermöglichen grenzenlose Möglichkeiten mit Alphanetzen zu gestalten.

Nicht nur neu, sondern auch großartig ist die Möglichkeit, ein Stickmuster von Ihrem Computer an Ihre Stickmaschine über WiFi zu übertragen.

Laden Sie sich für 30 Tage eine Free Trial Version der BERNINA Sticksoftware 9 herunter und testen Sie selbst unter [www.bernina.com/V9](http://www.bernina.com/V9).

105 716 50 00 <sup>■</sup>		C	G1,3	DesignerPlus Vollversion (inkl. BERNINA WiFi-Gerät)
105 716 50 01 <sup>■</sup>		C	G1,3	Versionsupdate für Version 6, 7 und 8 (inkl. BERNINA WiFi-Gerät)
105 716 50 02 <sup>■</sup>		C	G1,3	Upgrade für V9 Creator (inkl. BERNINA WiFi-Gerät)
105 716 50 04	B2	C	G1,3	Creator Vollversion
105 717 50 00		C	G1,3	BERNINA WiFi-Gerät
105 716 50 20	B2	C	G1,3	DesignerPlus Vollversion
105 716 50 21	B2	C	G1,3	Versionsupdate für Version 6, 7 und 8
105 716 50 22	B2	C	G1,3	Upgrade für V9 Creator

<sup>■</sup> nur in USA/Canada erhältlich



[bernina.com/V9](http://bernina.com/V9)

# Software

## BERNINA Toolbox



### BERNINA Toolbox – Für jede Stickerei das richtige Werkzeug

Die Software besticht durch ihre Einfachheit und ist der ideale Einstieg ins Stickern. Sie ist sehr intuitiv in der Bedienung und bietet eine grosse Auswahl an Stickmustern und Schriften. Die BERNINA Toolbox ist modular aufgebaut. Die einzelnen Module können beliebig kombiniert und somit passend zur Anwendung zusammengestellt werden. Die Software kann auf Computern mit Mac oder Windows Betriebssystem installiert werden.

Die Stickmusterbibliothek befindet sich in der BERNINA Cloud. Das ist ein Webservice über den Stickmuster angezeigt, gespeichert und bearbeitet werden können. Über die Webseite [www.berninacloud.com](http://www.berninacloud.com) können neben Computern auch Mobiltelefonen oder Tablets auf die Inhalte der Toolbox zugreifen. Damit können Stickmuster von überall und jederzeit bearbeitet werden. Zum Aussticken werden sie einfach heruntergeladen und im gewünschten Stickformat ausgegeben.

Grundsätzlich lässt sich die BERNINA Toolbox beliebig oft installieren. Die gleichzeitige Nutzung der Software ist auf zwei Geräte beschränkt. Die Softwarelizenzen lassen sich sehr einfach aktivieren und deaktivieren und erlauben somit eine flexible Handhabung.

Eine 30-Tage-Testversion der Software ist unter [www.bernina.com/toolbox-trial](http://www.bernina.com/toolbox-trial) gratis zum Download verfügbar.



[bernina.com/toolbox-bundle](http://bernina.com/toolbox-bundle)

101 425 70 01	B2	C	G1,3	Lettering Basic
101 425 70 00	B2	C	G1,3	Editing
101 425 70 02	B2	C	G1,3	Lettering
101 425 70 03	B2	C	G1,3	Monogramming
101 425 70 04	B2	C	G1,3	Bundle
101 425 70 05	B2	C	G1,3	30-Tage-Testversion





Zubehör für Overlocker



[www.bernette.com/yellow-shirt](http://www.bernette.com/yellow-shirt)



## Maschinenübersicht Overlocker

### Kategorie A

- 1 b42 FUNLOCK
- 2 b44 FUNLOCK
- 3 b48 FUNLOCK



---

### Kategorie B

- 1 b62 AIRLOCK
- 2 b64 AIRLOCK
- 3 b68 AIRLOCK



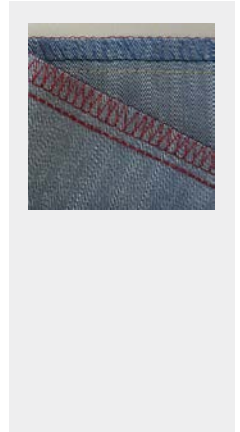


## Nähen, allgemein

### Standard-Nähfuss



Der Standard-Nähfuss ist ein treuer Helfer für alltägliche Overlock- und Coversticharbeiten.

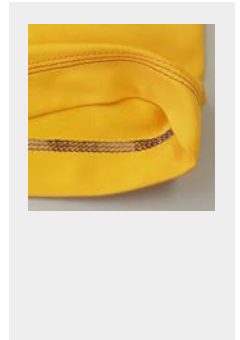


<b>502 040 60 24</b>	A1	B1
<b>502 040 51 06</b>	A2	
<b>502 040 51 07</b>	A3	
<b>502 040 55 77</b>	B2,3	

### Standard-Nähfuss mit transparenter Sohle



Die transparente Sohle gewährt stets eine optimale Sicht auf das Nähprojekt; ideal für Ziernähte, welche vorher markiert wurden und das Positionieren am Nahtbeginn oder Nahtende.

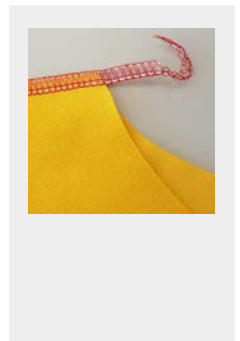


<b>502 040 60 26</b>	A1,3	B1,3
----------------------	------	------

### Bandannähfuss



Zum Annähen von schmalen Bändern. Mit Hilfe der verstellbaren Führung können verschieden breite Bänder exakt in die Naht geführt werden.



<b>502 040 60 17</b>	A2,3	B2,3
----------------------	------	------

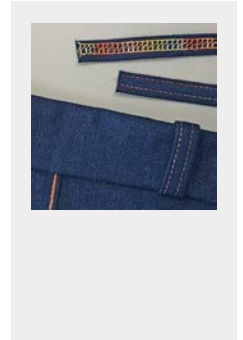
# Nähen, allgemein

---

## Gürtelschlaufenfuss



Mit dem Gürtelschlaufenfuss werden Schrägbänder oder gerade Streifen gefaltet und so schnell und einfach mit dem Cover- oder Kettenstich zu Trägern oder Gürtelschlaufen verarbeitet.



---

502 040 51 10 A1,3 B1,3

# Säume und Absteppen

## Doppelfalten-Bandeinfasser #C21



Mit dem Doppelfalten-Bandeinfasser lassen sich Stoffkanten und Halsausschnitte perfekt mit Band einfassen. Das ungefaltete Band wird durch die angebrachte Führungsschiene eingeführt, auf der oberen und unteren Seite des Schrägbandes doppelt umgeschlagen und mit einem Cover- oder Kettenstich angenäht. Für den perfekten Look kann das Band auch selbst angefertigt werden.

Bänder von 36 mm Breite ergeben eine fertige Breite von ca. 10 mm.

Zur Anwendung des Bandeinfassers wird ein Zubehörhalter benötigt.



[bernina.com/foot-C21](http://bernina.com/foot-C21)

<b>C21</b>	<b>103 786 70 00</b>	A1,3	B1,3
	<b>103 788 70 00</b>	A1,3	B1,3

- 1) 10/36 mm
- 2) Zubehörhalter

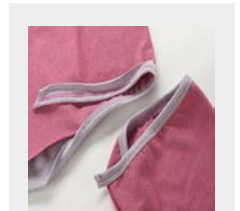
## Einfachfalten-Bandeinfasser #C22



Mit dem Einfachfalten-Bandeinfasser lassen sich Stoffkanten und Halsausschnitte perfekt mit Band einfassen. Das ungefaltete Band wird durch die angebrachte Führungsschiene eingeführt, auf der oberen Seite umgeschlagen während die Unterseite offen bleibt und mit einem Coverstich versäubert wird. Für den perfekten Look kann das Band auch selbst angefertigt werden.

Bänder von 40 mm Breite ergeben eine fertige Breite von ca. 10 mm.

Zur Anwendung des Bandeinfassers wird ein Zubehörhalter benötigt.



[bernina.com/foot-C22](http://bernina.com/foot-C22)

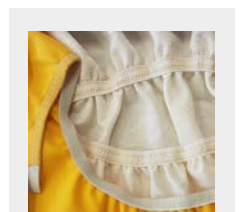
<b>C22</b>	<b>104 836 70 00</b>	A1,3	B1,3
	<b>103 788 70 00</b>	A1,3	B1,3

- 1) 10/40 mm
- 2) Zubehörhalter

## Gummibandnähfuss



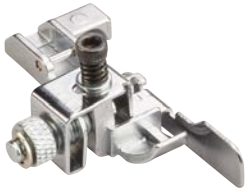
Für Näharbeiten mit elastischen Bändern eignet sich der Gummibandnähfuss bestens. Es gelingt ein gleichmässiges Einhalten des Stoffes und exaktes Einnähen des Gummibandes an Heimtextilien, Bade- und Sportmode. Auch für das professionelle Anfertigen von Lingerie ist der Gummibandnähfuss optimal geeignet.



<b>502 040 60 22</b>	A	B
----------------------	---	---

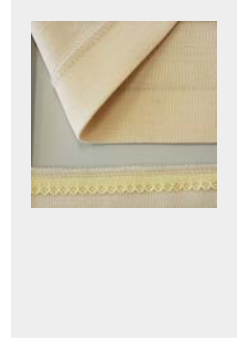
## Säume und Absteppen

### Blindstichfuss



502 040 55 73 A2,3 B2,3

Er ist ein Spezialist für das Arbeiten mit Blindsäumen. In einem Arbeitsgang wird der Saum genäht und die Kante versäubert. Der Blindstichfuss ermöglicht somit schnelles und sauberes Arbeiten und ist ideal für das Anfertigen von attraktiven Blindsäumen an Heimtextilien und Kleidungsstücken.

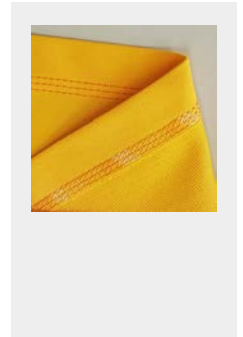


### Säumerfuss



502 040 60 29 A1,3 B1,3

Mit dem Säumerfuss werden einfach und schnell gleichmäßige Säume mit einer Tiefe von 2,5 cm genäht. Zum Versäubern der Schnittkante kann ein schmaler oder breiter Coverstich verwendet werden.

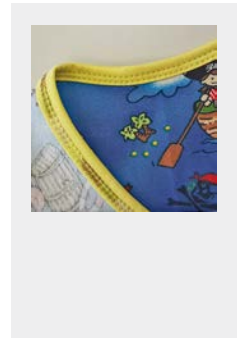


### Bandeinfasser für nicht vorgefalzte Bänder



502 040 60 28 A1,3 B1,3

Der Bandenfasser fertigt mit nicht vorgefalztem Schrägband in einer Breite von 40 bis 50 mm praktische Kantenabschlüsse. Für den professionellen Look kann auch selbst geschnittenes Schrägband verwendet werden.



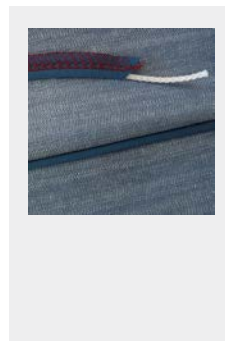
## Dekoratives Nähen

### Paspelfuss



502 040 60 19 A2,3 B2,3

Der Paspelfuss eignet sich, um Paspel herzustellen oder einzunähen, oder beides in einem Nähvorgang. So entstehen Akzente an Heimtextilien oder Bekleidung.

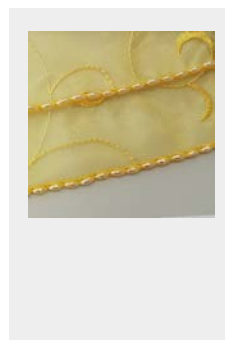


### Perlen- und Paillettenfuss



502 040 60 20 A2,3 B2,3

Für kreative Arbeiten mit Perlen- oder Paillettenbändern bis zu einer Breite von 4 mm. Die seitliche Rille dient als Führung und zum Annähen von Kordeln.



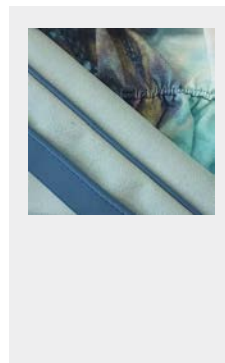
### Schnureinnähfuss



502 040 60 25 A1,3 B1,3<sup>■</sup>

■ B1: Führungsplatte nicht kompatibel

Dieser Nähfuss führt dekorative Schnüre und feine Kordeln bis 2 mm Dicke beim Aufnähen exakt und präzise unter die Coverstichnaht. Alternativ können damit auch Paspeln hergestellt und eingenäht werden.

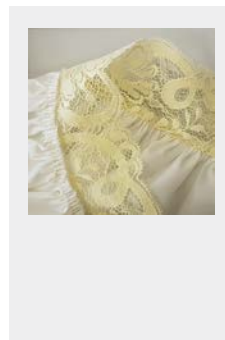


### Kräuselfuss



502 040 55 72 A2,3 B2,3

Mit dem Kräuselfuss können einzelne Stofflagen gleichmässig gekräuselt werden. Ebenfalls kann eine Stofflage gekräuselt und zusammen an ein flaches Stück Stoff genäht werden. Das spart viel Zeit.



## Dekoratives Nähen

---

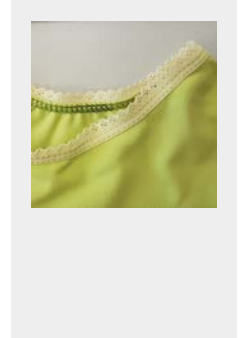
### Spitzenfuss



502 040 60 27 A1,3 B1,3

---

Zum Aufnähen von Spitzen, Borten und Bänder auf Säume. Die untere Stoffkante wird gleichzeitig mit einem schmalen oder breiten Coverstich versäubert, wobei eine flache Verbindungsnaht entsteht.



### Säumer- und Spitzenfuss



502 040 60 31 A1,3 B1,3

---

Dieser Nähfuß näht Bänder oder Spitzen unter eine Stoffkante, welche zugleich zum Saum gefaltet wird. Ein Coverstich versäubert gleichzeitig beide Kanten. Dabei wird das Material 1 cm gefaltet.



## Nähfuss-Sets

### Nähfuss-Set Cover/Combo



Dieses Set für die bernette Cover- und Combomaschinen enthält 7 praktische Nähfüsse für dekorative Coverstichnähte.

#### Setinhalt

Bandeinfasser für nicht vorgefaltete Bänder  
 Standard-Nähfuss mit transparenter Sohle  
 Säumer- und Spitzenfuss  
 Säumerfuss  
 Schnureinnähfuss  
 Spitzenfuss  
 Gürtelschlaufenfuss



502 040 60 32 A1,3 B1,3

### Nähfuss-Set Overlock/Combo



Dieses Set für bernette Overlock- und Combomaschinen enthält 6 praktische Nähfüsse, welche für dekorative Overlocknähte geeignet sind.

#### Setinhalt

Bandannähfuss  
 Gummibandnähfuss  
 Blindstichfuss  
 Paspelfuss  
 Perlen- und Paillettenfuss  
 Kräuselfuss



502 040 60 23 A2,3 B2,3



## Sonstiges Zubehör

### Stoffauffangbehälter



502 040 51 24 A2,3

502 040 55 37 B1,2,3

Der Stoffauffangbehälter lässt sich ganz einfach an die Maschine einhängen. Er fängt Stoffabschnitte oder Fadenketten auf und sorgt für einen jederzeit sauberen Arbeitsplatz.



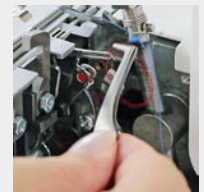
### BERNINA Pinzette



031 564 52 00 A B C D E F G

▪ Passt nicht in das Zubehörfach des Greiferdeckels.

Mit der BERNINA Pinzette gelingt das Einfädeln der Overlocker mit Leichtigkeit. In der Maschine verbleibende Fadenreste können damit entfernt werden.



[bernina.com/tweezers](https://bernina.com/tweezers)

### CS-Sicherungswerkzeug



104 050 70 00 A B C D E F G

Dank des CS-Sicherungswerkzeugs lassen sich die Nadelfäden zwischen Fuss und Stichplatte einfacher hervorziehen. Dadurch wird das Abschneiden oder Sichern von Cover-, Ketten- und Overlockstichen erleichtert. Die aufgedruckte Skala kann zum Markieren von Naht- und Saumbreiten verwendet werden. Zusätzlich kann die Skala verwendet werden um das Nahtführungslinéal anzupassen. Das CS-Sicherungswerkzeug ist aus weichem Kunststoff und daher schonend zu Faden und Stoff.



[bernina.com/coverstitch-lock-tool](https://bernina.com/coverstitch-lock-tool)

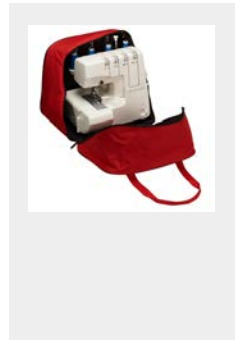
## Sonstiges Zubehör

### Tragtasche für Overlocker



502 010 72 00 A

Damit die Overlocker auf Reisen gut geschützt ist und in einem tadellosen Zustand bleibt.



### XL-Trolley-System



036 180 70 00

G

Der praktische Trolley und die Stickmodultasche sind sehr stabil und perfekt geeignet für unterwegs. In den vielen Innen- und Aussenfächern findet sich ausserdem reichlich Platz für Zubehöre. Dank der robusten Rollen und des ausziehbaren Teleskophandgriffs können die Nähmaschine und das festgemachte Stickmodul bequem nachgezogen werden. Auch die seitlichen Traggriffe ermöglichen eine komfortable Handhabung beim Ein- und Ausladen. Die Stickmodultasche wird am Teleskophandgriff befestigt oder mit dem verstellbaren Riemen umgehängt.



[bernina.com/XL-trolley](http://bernina.com/XL-trolley)

# bernette for all my ideas



Nicht alle Zubehörteile sind in allen Ländern erhältlich. Änderungen des Sortiments und an der Funktion einzelner Artikel bleiben vorbehalten. Weitere Informationen erhältst du unter [www.bernette.com](http://www.bernette.com) und bei deinem bernette Fachhändler.

